

# 広報 **とめ**

NOVEMBER 2008

11.21

No.88



**みんなで食べるとおいしいね！**

(東佐沼幼稚園で「やきいも会」)

**MIYAGI TOME PUBLIC INFORMATION**

# 地域の発展・文化の向上に貢献

平成20年度の市政功労者表彰、県文化の日表彰などを受けた方々をご紹介します。(敬称略・順不同)

## 市表彰条例による表彰

中田総合体育館で11月2日に開催された市政功労者表彰式において、多年にわたり地方自治などの振興に寄与された方々に、表彰状が授与されました。

### 地方自治功労

- 地方自治の振興に寄与
  - ◇佐久間 孝夫(米山)
  - ◇三田 静夫(登米)
- 地域農業の振興に寄与
  - ◇及川 誠祐(石越)
  - ◇田中 一男(登米)
  - ◇佐藤 正敏(東和)
  - ◇佐々木 徳雄(豊里)
- 地域の発展に寄与
  - ◇阿部 昭三(東和)

### 産業功労

- 土地改良事業の振興に寄与
  - ◇小関 松彦(迫)
  - ◇佐々木 和彦(迫)
  - ◇相澤 重男(迫)
- 地域農業の振興に寄与
  - ◇阿部 長壽(中田)
  - ◇神原 勇(南方)
  - ◇佐々木 剛(中田)
  - ◇小野寺 富之(中田)
  - ◇熊谷 勲(中田)
  - ◇佐藤 芳男(東和)
  - ◇佐竹 力(豊里)
  - ◇鈴木 正斗(中田)
- 地域林業の振興に寄与
  - ◇小野寺 和彦(東和)
- 地域商工業の振興に寄与
  - ◇及川 浩(東和)
- 観光物産事業の振興に寄与
  - ◇渡邊 芳夫(中田)

### 保健衛生功労

- 保健衛生の向上に寄与
  - ◇佐藤 ヒサ子(迫)
  - ◇吉田 恵子(迫)
- 水道事業(水道水の安定供給)に貢献
  - ◇登米市管工事業協同組合(登米)
- 調査統計の普及・改善に寄与
  - ◇千葉 忠雄(東和)



### 教育文化功労

- 学校保健の向上に寄与
  - ◇遊 佐不三雄(仙台)
  - ◇佐藤 敬喜(迫)
  - ◇佐々木 優子(津山)
  - ◇高橋 英治(豊里)
  - ◇小野寺 智(栗原)
- 地域文化の向上に寄与
  - ◇片平 彰(登米)
  - ◇鈴木 節子(登米)
  - ◇佐々木 春夫(石越)

### 社会福祉功労

- 地域婦人活動の推進に寄与
  - ◇梶原 みね子(東和)
- 青少年の健全育成に寄与
  - ◇千葉 辰雄(石越)
- 民生委員児童委員として地域福祉の向上に寄与
  - ◇大澤 大志(迫)
  - ◇吉田 博子(迫)
  - ◇遊 佐江(迫)
  - ◇三浦 厚子(迫)
- 更生保護事業の向上に寄与
  - ◇千葉 幹雄(迫)
  - ◇浅野 昌雄(迫)
  - ◇三浦 満子(津山)
  - ◇柴田 文興(登米)
  - ◇小林 秀一郎(米山)
- 地域福祉の向上に寄与
  - ◇佐藤 恭郎(東和)
- 社会福祉の向上に寄与
  - ◇佐藤 豊治(石越)
  - ◇佐藤 八重治(石越)

### 消防防災功労

- 地域社会の安全に寄与
  - ◇千葉 昇(東和)
  - ◇遠藤 正典(迫)
  - ◇岩淵 智彦(登米)
  - ◇三浦 孝秋(豊里)
  - ◇佐々木 信(登米)
  - ◇菊澤 孝(中田)
  - ◇高橋 清一(米山)
  - ◇只野 厚志(中田)
  - ◇小野寺 正樹(中田)
  - ◇佐々木 弥市(東和)
  - ◇佐藤 富夫(石越)

### 統計功労

- ◇中川 武夫(南方)
- ◇及川 政広(東和)
- ◇千葉 勝弘(南方)
- ◇渡辺 公夫(津山)
- ◇塩野 高宏(津山)
- ◇小濱 敬悦(東和)
- ◇熊谷 勝則(津山)
- ◇橘 智法(津山)
- ◇後藤 則彦(登米)
- ◇佐々木 信吾(石越)
- ◇佐々木 卓蔵(津山)
- ◇末永 伸保(津山)
- ◇小野寺 憲司(東和)
- ◇安藤 博幸(南方)
- ◇鈴木 勝(南方)
- ◇阿部 一俊(津山)
- ◇佐々木 誠志(豊里)
- ◇小野寺 弘也(石越)
- ◇高倉 仁(石越)
- ◇日野 建一(津山)
- ◇岩淵 治(東和)
- ◇二階堂 伸(石越)
- ◇鈴木 すみ子(豊里)

### 地域活動功労

- 地域の活性化に寄与
  - ◇佐々木 典(南方)
  - ◇畑山 拓(米山)
- 地域振興に寄与
  - ◇柴崎 公男(米山)
  - ◇阿部 幸子(津山)

### 産業功労

- 地域林業の振興に寄与
  - ◇伊藤 幸一(登米)
- 地域畜産業の振興に寄与
  - ◇佐々木 静男(迫)
- 地域農産加工業の振興に寄与
  - ◇主藤 とよ子(登米)

### 民生安定功労

- 民生委員児童委員として県民福祉の向上・民生の安定に寄与
  - ◇岡部 安浩(迫)
  - ◇伊藤 やすこ(豊里)
  - ◇池田 貞助(石越)
  - ◇佐竹 一友(米山)
  - ◇金 昌義(石越)
  - ◇千葉 胤利(中田)
  - ◇浅野 あゑ子(津山)
  - ◇及川 元子(東和)

### 防犯交通安全功労

- 地域の治安維持に寄与
  - ◇芳賀 公彌(米山)
  - ◇神原 義正(米山)
- 地域の交通安全に寄与
  - ◇池田 和子(石越)
  - ◇千葉 ひとみ(石越)
  - ◇佐々木 きみえ(津山)
  - ◇伊藤 修二(米山)

## 県文化の日表彰

仙台国際センターで10月31日に開催された県文化の日表彰式において、多年にわたり県勢の進展、県民福祉の増進に寄与された方々に、表彰状が授与されました。

### 地方自治功労

- 適正な選挙の執行と選挙啓発などに尽力
  - ◇佐々木 力也(登米)



- ◇佐々木 正一(中田)
- ◇大友 勝志(米山)
- ◇及川 道弥(東和)
- ◇佐々木 康之(中田)
- ◇佐々木 哲二(豊里)
- ◇大沼 敏美(津山)
- ◇松田 新也(南方)
- ◇及川 健一(迫)
- ◇齋藤 正志(豊里)
- ◇只野 眞志(米山)
- ◇佐々木 清志(米山)
- ◇及川 武志(中田)
- ◇猪又 孝悦(東和)
- ◇古関 啓司(米山)
- ◇鈴木 豊司(米山)
- ◇大立目 信博(米山)
- ◇千葉 義明(中田)
- ◇須藤 義男(東和)
- ◇三上 誠志(中田)
- ◇千葉 徹哉(石越)
- ◇鈴木 幾雄(迫)
- ◇阿部 郁夫(東和)
- ◇佐々木 誠二(米山)
- ◇細川 郁夫(石越)
- ◇早坂 政一(米山)
- ◇久保 泰宏(米山)
- ◇君塚 秀治(石越)
- ◇鎌田 成志(迫)
- ◇佐藤 武弘(東和)
- ◇柳 利夫(米山)
- ◇齋藤 康夫(石越)
- ◇須藤 和彦(中田)
- ◇佐々木 久彦(迫)
- ◇飯塚 和浩(迫)
- ◇主藤 忠浩(中田)

消防防災功労

■地域社会の安全に寄与  
◇佐々木 信一(中田)

調査統計功労

■調査統計の普及・改善に寄与  
◇佐竹 忠雄(迫)  
◇早川 清人(登米)  
◇佐藤 孝太郎(津山)  
◇阿部 敏光(豊里)  
◇高橋 勝慶(迫)  
◇山田 義光(南方)

県教育功績者表彰

宮城県美術館講堂で10月31日に開催された県教育功績者表彰式において、多年にわたり県教育行政の振興に寄与された方々に、表彰状が授与されました。

芸術文化功労

■文化振興に寄与  
◇佐々木 光榮(津山)

保健衛生功労者表彰

登米祝祭劇場で10月24日に開催された第43回県公衛連大会において、多年にわたり保健衛生活動などの振興に寄与された方々に、表彰状が授与されました。

知事表彰

■県民福祉の向上に寄与  
◇大泉区公衆衛生組合(中田)  
◇仲町区公衆衛生組合(中田)

県公衛連会長表彰

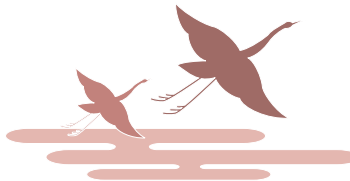
■地区衛生組織活動・住民の健康管理の推進に尽力  
◇下道区公衆衛生組合(中田)  
◇駒牽区公衆衛生組合(中田)  
◇高橋 昇助(迫)  
◇佐々木 敬助(迫)  
◇鈴木 市郎(迫)  
◇菅原 唯男(迫)  
◇川口 武次郎(迫)

精神保健福祉功労者表彰

仙台市シルバーセンターで10月3日に開催された第47回県精神保健福祉大会において、多年にわたり精神保健福祉に寄与された方々に、表彰状が授与されました。  
◇鈴木 誠喜(米山)  
◇石澤 久雄(米山)

県精神保健福祉協会会長表彰

■小規模作業所支援に寄与  
◇鈴木 紀代江(南方)

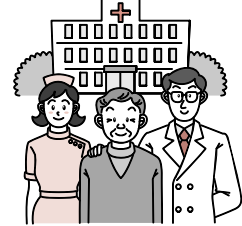


地域医療市民講演会を開催します

全国的に医療を取り巻く環境が大きく変化し、医師不足などの影響により十分な医療を提供できない自治体病院が続出しており、地域医療の崩壊が深刻な問題となっています。このような中で、今後の登米市の地域医療をどのようにして守っていくのか、市立病院はどうあるべきなのかを講演を通して一緒に考えてみませんか。

**日時** 11月30日(日) 午後2時～  
**場所** 宝江ふれあいセンター(なかだアリーナ隣)  
**テーマ** 医師はなぜ立ち去るのかー地域医療再生の処方せん  
**講師** 城西大学経営学部 准教授 伊関友伸さん

※主な経歴  
○夕張市病院経営アドバイザーなど多くの地方自治体の委員を務める  
○奈良県特別参与(医療担当)  
○総務省「公立病院に関する財政措置のあり方検討委員会」委員



【問い合わせ】 医療局経営改革推進室 ☎ 0220 (21) 5030



10月21日の3歳児健診(3歳6カ月～7カ月児)でむし歯がなかった子は、市内2地区で13人中7人でした



※( )内には申し出があった保護者の名前を掲載しています。

指定管理者公募のお知らせ

下記の施設について、指定管理者による施設の管理運営を行うため、指定管理者となる団体を募集します。個人は応募できません。

◇指定期間(予定) 平成21年4月1日～平成24年3月31日(3年間)

施設の名称	担当部署
米山産地形成促進施設 ほか ※下記の2つの施設を一括して管理運営していただきます。 ①米山産地形成促進施設 ②米山西野農村公園	産業経済部農林政策課

【募集・申請期限】 12月1日(月)午後5時  
【募集要項・申請書などの配布場所】 産業経済部農林政策課(市役所中田庁舎2階)  
【選定方法など】 選定委員会において、書類審査やヒアリング審査などを行い、公の施設の管理運営を行うのに最も適した団体を指定管理者の候補者として選定します。その後、市議会の議決を経て、指定管理者に指定します。  
【申し込み・問い合わせ】 産業経済部農林政策課 経営支援係 ☎ 0220 (34) 2716

東和町

子宮がん検診実施のお知らせ

先に子宮がん検診(集団検診)を実施しましたが、受けられなかった人を対象に下記のとおり実施します。

【検診期間】 11月25日(火)～12月6日(土)

【指定医療機関】 結城産婦人科医院

【受付時間・検診日】

受付時間	月	火	水	木	金	土
午前 9:00～11:30	○	○	○	○	○	○
午後 2:00～5:30	○	○	×	○	×	×

※日曜日は除く  
【対象者】 東和町在住の20歳以上の女性で、先に実施した子宮がん検診(集団検診)を申し込み、受けられなかった人  
【検診料金】 無料  
【受診方法】 集団検診の際に配布した「子宮がん検診通知書」を必ず持参し、指定医療機関で受診してください。  
【問い合わせ】 東和総合支所市民福祉課 健康づくり係 ☎ 0220 (53) 4112

## 12月の 歯科健康相談日

【日時】 12月1日(月)  
▼妊婦歯科相談Ⅱ午前9時  
～11時30分  
▼一般歯科相談Ⅱ午後1時  
～4時  
【場所】 市役所南方庁舎1階  
相談室1  
【その他】 相談は無料で、予  
約制です。健康推進課の歯  
科医師が対応します。  
【予約先・問い合わせ】  
市民生活部健康推進課  
地域保健係  
☎0220(58)2116

## 「体験クルーズ」 参加者募集

ブルーシー・アンド・グリー  
ンランド財団(B&G財団)  
では、海洋教育事業の一環と  
して「体験クルーズ」の参加

者を募集します。

【実施期間】 平成21年3月26  
日(木)～31日(火)  
※すべて船内泊  
【集合・解散】 JR仙台駅  
【寄港地】 小笠原諸島父島(二見港)  
【対象】 小学4年～中学3年生  
【内容】 自然学習、ホエール  
ウォッチング、カヌーなど  
【募集人員】 6人  
※応募者多数の場合は抽選。  
また、過去にB&G事業で  
補助を受けた人を除く。  
【参加者負担金】  
▼小学生Ⅱ9万8000円  
▼中学生Ⅱ10万8500円  
※日本財団とB&G財団の  
助成により、半額となつて  
います。  
※市では、負担金を全額支  
払っていただいた後、一人  
当たり3万5000円の補  
助金を交付します。

## 振り込め詐欺に 注意 !!

市内でも、医療費など  
の還付を語った振り込め  
詐欺と疑われる電話があ  
りました。被害に遭わない  
よう十分注意しましょ  
う。不審な電話や訪問な  
どがありましたら、最寄  
りの警察署または商工観  
光課に相談してください。  
【相談窓口専用電話】  
☎0220(34)2308  
【問い合わせ】  
産業経済部商工観光課  
商業振興係  
☎0220(34)2734

## 石ノ森章太郎記念館 からのお知らせ

①ゴスペルでクリスマス  
光り輝く冬のひとときをゴ  
スペルと朗読でお楽しみくだ  
さい。  
【日時】 12月7日(日)  
午後7時～  
【出演】 ゴスペルサークルJ  
OY  
②室内楽交響曲の世界「冬の  
調べ」  
東北大学交響楽団OBと木  
の家合奏団有志による演奏会  
を開催します。  
【日時】 12月13日(土)  
午後7時～  
①・②共通事項  
【定員】 70人(先着順)

## るるぱ「パソコン講習会」 受講生募集

南方住民情報センター「るるぱ」では、  
市民のIT技術向上を目的としてパソコン  
講習会を開催します。興味のある人は、ぜ  
ひご参加ください。

◆パソコン入門講習(初心者向け)  
【日時】 12月10日(水)～12日(金)  
午後7時～9時

【場所】 南方住民情報センター「るるぱ」  
(市役所南方庁舎内)シアターホール

【対象】 市内に在住または勤務している人  
【受講資格】 パソコンを使ったことがない  
人や使ったことはあるが操作方法を忘れ  
てしまった人など

【内容】 パソコンを使うに当たっての基礎  
知識、電源の入れ方・切り方、マウス操  
作、文字入力などを中心に初心者向けの  
学習をします。

【定員】 18人(先着順)

【参加費】 1,000円程度(テキスト代)

【受け付け】 11月28日(金)午前10時から  
電話受け付け開始

【申し込み・問い合わせ】

南方住民情報センター「るるぱ」  
☎0220(58)5557  
▶開館日時=火曜日～日曜日・祝日の午  
前9時～午後5時  
▶休館日=月曜日、年末年始  
※月曜日が休日の場合は、火曜日が休館

【申込方法】 電話  
【申込期限】 12月12日(金)  
【申し込み・問い合わせ】  
教育委員会体育振興課  
体育振興係  
☎0220(34)2649

## 南方就業 改善センターの 使用休止について

6月14日に発生した岩手・  
宮城内陸地震により被災した  
南方就業改善センター施設の  
被害調査を実施した結果、現  
状のままでは継続使用ができ  
ない建物と判定されたことに  
より、10月21日から使用休止  
としました。

体育施設(野球場・体育館・  
テニスコート・陸上競技場)  
は従来どおり使用できますが、  
施設予約・申請手続きなどの  
業務は、南方総合運動場の野  
球場管理棟(仮事務所)で受  
け付けています。電話番号の  
変更ありません。  
使用休止期間中の施設利用  
については、南方公民館や東郷  
公民館などにご相談ください。  
なお、「スポーツクラブみ  
なみかた」の事務所も、野球  
場管理棟に移りました。  
市民皆さんのご理解とご協  
力をお願いします。

【場所】 南方公民館  
【テーマ】 心といのちを考え  
る～自死をめぐって～  
【講師】 心といのちを考える  
会(自死予防の会)  
会長 袴田俊英さん(秋田  
市藤里町・住職)  
【問い合わせ】  
市民生活部健康推進課  
地域保健係  
☎0220(58)2116

## 水道事故に伴う 損害賠償の手続きは お済みですか

市では、2月12日に発生し  
た配水濁度上昇事故により生  
じた損害賠償について、広報  
とめ3月号、チラシや市ホー

## 都市計画区域再編に係る説明会

市では、現在7つの町に6つある都市計画区  
域を、1つの都市計画区域として再編するため  
検討を進めてきました。このたび、再編案がま  
とまりましたので、説明会を開催します。

【期日】 11月29日(土)

【対象地域・場所・時間】

対象地域	場 所	時 間
迫町、南方町、 石越町	迫公民館	9:30～
中田町、東和町、 登米町、津山町	市役所登米庁舎	13:00～
豊里町、米山町	豊里総合支所	15:30～

※居住地以外の都市計画にも興味のある人は、ほ  
かの会場の説明会に参加しても構いません。

【問い合わせ】

建設部都市計画課 都市計画係  
☎0220(34)2446

## 景観出前講座 受講希望団体募集

「景観出前講座」は、市民皆  
さんの声を景観計画に反映さ  
せることを目的に、市の職員  
が集会などに出向いて実施す  
るものです。

【利用者】 おおむね20人程度  
が参加する集会や会合  
【日時】 月曜から金曜日まで  
(休日は除く)の午前10時か  
ら午後4時までの間で、時

ムページでお知らせし、請求  
の受け付けを進めてきました。  
まだ、請求がお済みでない場  
合は、手続きをされるようお  
願います。  
◇損害賠償の対象となる損害  
①人体の生理的機能に生じ  
た障害  
②自ら使用する設備、機器  
などの器物に生じた汚損ま  
たはき損  
③営業、製造などの事業を  
行うことができなかつたこ  
とによる利益の損失  
④製造物が当該製造物の使  
途に即した利用ができなく  
なったことによる損失  
⑤債務不履行に陥り、これ  
を原因として取引の相手方  
に支払った損害賠償金額、  
違約金または遅延損害金

【問い合わせ】  
水道事業所水道管理課  
出納管財係  
☎0220(52)3314

## 暮らしの情報

### 人権相談所を開設します

毎年12月4日から10日まで  
は人権週間です。  
期間中、人権問題で悩んで

間は1時間～1時間30分と  
します。  
【申込方法】 申込書に必要事  
項を記入の上、郵送、ファ  
クシミリ、電子メール、持  
参のいずれかの方法でお申  
し込みください。申込書は  
都市計画課(市役所中田庁  
舎2階)および各総合支所  
地域生活課に備え付けてあ  
るほか、市ホームページか  
らダウンロードできます。  
【申込期限】  
開催希望日の2週間前まで  
【申し込み・問い合わせ】  
建設部都市計画課  
都市計画係  
☎0220(34)2446

いる人の相談に応じるため、  
相談所を開設します。また、  
来場できない人のために、電  
話での相談も受け付けます。  
相談は無料で秘密は守られ  
ます。気軽に相談ください。  
【日時】 12月8日(月)  
午前10時～午後3時

【場所・相談用電話番号】  
①米山環境改善センター  
☎0220(55)2426  
②米谷公民館  
☎0220(53)2006  
③津山公民館  
☎0225(69)2234  
◆登米人権擁護委員協議会  
は、毎週水曜日と木曜日の午  
前10時から午後3時まで、仙  
台法務局登米支局内で相談を  
受け付けています。ご利用く  
ださい。  
【問い合わせ】  
登米人権擁護委員協議会  
(仙台法務局登米支局内)  
☎0220(52)2070

◇おわびと訂正  
広報とめ11月1日号に誤り  
がありました。おわびして訂  
正いたします。  
・裏表紙「防火ホスターコン  
クール」入賞者(敬称略)  
■優秀賞  
(正)熊谷大州(津山中2年)  
(誤)熊谷大州(津山中2年)

## 登米市レクダンス・サークル交流会

市内で活動しているレクダンス・サークルの交流会を行います。どなたでも見学できます。

【日時】 11月29日(土)  
午前10時～午後3時

【場所】 中田総合体育館

【問い合わせ】

市レクダンス連絡協議会  
(代表 髙橋)

☎ 0220 (22) 2721

## 第4回登米市民卓球大会 参加者募集

【日時】 12月21日(日)  
午前9時試合開始

【場所】 中田総合体育館

【参加資格】 市内に在住または通学・勤務している人、市内クラブに所属している人

【競技種目】

▼男子・女子シングルス▼男子・女子ダブルス▼小学生男子・女子シングルス▼シニア男子・女子シングルス▼男子・女子ラージボール▼男子・女子ラージボールダブルス  
※シニアは40歳以上  
※男子・女子シングルスと

シニア、ラージボールとの重複出場はできません。

【参加費】

▼シングルス↓小学生 300円、中学生 500円、高校生 600円、大学生・一般 1000円▼ダブルス↓1組1000円

【申込方法】 所定の申込書に必要事項を記入し、郵送でお申し込みください。申込書が必要な人は、お問い合わせください。

【申込期限】

12月5日(金) 必着

【申し込み・問い合わせ】

〒987-10611  
登米市中田町浅水字駒形104 佐藤成賢

☎ 0220 (34) 6212

※午後7時以降におかけください。

☎ 090 (4883) 0989

## 日本政策金融公庫 定期相談日

【日時】 12月3日(水)  
午前10時～正午

【場所】

中田農村環境改善センター  
【内容】 農業融資に係る借入相談など

【相談料】 無料

【費用】 無料

【問い合わせ】

日本政策金融公庫仙台支店  
(農林水産事業)

☎ 0222 (221) 2332  
※日本政策金融公庫 10月1日に農林漁業金融公庫と国民生活金融公庫などが統合して発足。

## みやぎ北若者サポート ステーション出前相談会

若者無業者(ニート)の職業意識の啓発や社会適応支援の一環として、登米市内居住者を対象とした出前相談会を開催します。

【日時】 12月11日(木)  
午前10時～午後4時30分

【場所】 県登米合同庁舎  
保健所棟3階会議室

【内容】

①若者無業者(ニート)の就労・自立に関するセミナー(午前10時～11時)  
▼対象 2 なたでも参加できます(予約不要)  
②個別相談会(午前11時30分～午後4時30分)  
▼対象 2 若者無業者(ニート)、その保護者など(要予約)

【相談料】 無料

## 大切な“いのち”を守るため 献血にご協力ください

12/5(金)	登米総合体育館	10:00 ～ 12:00	全血
	津山総合支所	14:00 ～ 16:00	

【問い合わせ】

市民生活部健康推進課 健康推進係  
☎ 0220 (58) 2116

【申込方法】 電話

【申込期限】

12月10日(水) 午後5時

【申し込み・問い合わせ】

みやぎ北若者サポートステーション  
☎ 0229 (21) 7022

## 今日の表紙

東佐沼幼稚園で10月28日、やきいも会が行われました。使われたサツマイモは、園児たちが植え付けをして、前の週に収穫したものです。園児たちは、「甘くておいしい」と言いながら、何度もお代わりをしていました。



## 編集室から

● ● ●  
▼寒くなってきましたね。先日、こたつに入り横になってテレビを見ていたら、いつの間にか眠ってしまったらしく、風邪をひいてしまいました。皆さんも「きんごろ寝」には注意してくださいね。▼この季節、温かい食べ物がお手頃になりますよ。焼き芋もおいしいですが、おでんや鍋、焼き焼きもおいしいですよ。(千葉)



「モバイルとめ」もご利用ください。  
<http://www.city.tome.miyagi.jp/m/>



登米市メール配信サービスが新しくなりました。  
tome@entry.mail-dpt.jp (携帯用)