

# 広報 **とめ**

SEPTEMBER 2008

9.19

No.84



**この絵本、おもしろそうだよ！**

(第4回登米市絵本原画展)

**MIYAGI TOME PUBLIC INFORMATION**

## 市民活き生き健康フェスティバル

「元気にチャレンジ!!」

暮らしの中にもっと運動を



●日時 10 / 4 (土)

午前9時30分～午後3時

●場所 迫体育館

## ステージの部

- ◇いきいきとめ体操の紹介 (9:50～10:05)
- ◇ウォーキング講座 (10:05～10:25)
- ◇記念講演 (10:30～12:00)
  - ▶講師：輪嶋直幸さん ▶演題：『楽しみながらできる私の満点健康法』
- ◇はやね・はやおき・あさごはんダンス (12:30～12:45)
- ◇交通安全教室 (12:45～13:15)
- ◇環境出前授業 (13:15～14:00)
- ◇Wチャンス抽選会 (14:10～)

## 展示・体験の部

- 【食育コーナー】 ▶野菜を知ろう▶米粉パンを食べてみよう▶アルコール飲料のエネルギー、料理のエネルギー、塩分を知ろう▶清涼飲料水糖粉展示▶学校栄養士会コーナーなど
- 【健康コーナー】 ▶やる気、元気、いきいき登米事業の紹介▶健康教育機材による測定(脳年齢など)▶歯科体験コーナー▶違法薬物類のサンプル展示▶感染症予防の手洗い指導・検査▶糖分含有量展示▶健康相談など
- 【福祉コーナー】 ▶外出支援サービス車両展示▶福祉作業所・小規模作業所の製品販売▶高齢者福祉サービス(日常用具)の紹介▶障害者相談など
- 【介護コーナー】 ▶地域包括支援センターの紹介▶介護施設の紹介▶介護認定までの経過をパネル展示
- 【市民コーナー】 ▶人権・更生保護ポスター展示▶人権キャラクターぬいぐるみによる啓発▶人権DVD、ビデオ放映▶交通安全・防犯の啓発▶被災時に必要な緊急用品の展示など
- 【環境コーナー】 ▶地球温暖化に関するパネル展▶伊豆沼・内沼と蕪栗沼のラムサール条約登録地の保全・再生の呼び掛け▶NPO法人気象キャスターネットワークによる環境教育出前授業など

## 交流・体験の部

- ▶AEDの操作体験▶親子あそびの広場▶障害者授産施設の食品などの展示即売▶クラフトワーク体験など

## その他

- ▶汚泥肥料サンプル配布▶廃タイヤ・廃食油回収コーナー▶下水道コーナー▶お楽しみ抽選会など

## 映画「まゆ -ココロの星-」上映会

乳がんの早期発見、早期診断、早期治療の大切さを伝える運動「ピンクリボン運動」を市民皆さんに知ってもらうため、映画上映会を行います。

【日時】 10月23日(木) ①午後2時～ ②午後6時30分～

【場所】 登米祝祭劇場 大ホール

【入場料】 前売り：一般＝1,000円(当日：一般＝1,500円、小中高生＝800円)

※詳細については、広報とめ10月1日号でお知らせします。

# 10月から、面会・お見舞いの許可時間を変更します

現在、佐沼病院の面会・お見舞いの許可時間は、午前8時から午後8時までとなっていますが、入院されている患者さんの治療と安静、安全管理対策のため、10月から次のように変更します。

置しますので、氏名などの記入にご協力をお願いします。

**変更後の  
面会・お見舞いの許可時間**

- ▼平日 午後2時から午後8時まで
- ▼休日（土曜・日曜・祝日）

## 記帳について

※集中治療室の許可時間は、変更ありません。

休日に限り、面会・お見舞いのため来院した人には、守衛室前に設置している記帳所で、「面会等記帳簿」に住所・氏名などを記入していただきます。

## 【問い合わせ】

市立佐沼病院 医事課  
☎ 0220(22)5511

## 登米市こどもまつり

**日時** 10月11日(土) 午前10時～午後3時  
**場所** 迫公民館



◆◆◆◆◆ テーマ ◆◆◆◆◆  
みんなで育てよう！  
スマイル・とめっこ 登米市の子！！

**【対象】** 市内在住の18歳までの人

**【内容】**

- 作ってあそぼう☆ワークショップ (10:30～12:00)  
⇒くるくるレインボー、ストローとんぼ、ビュンビュンごま など
- おたのしみフードコーナー (10:30～12:30)  
⇒お抹茶、ドン、うどん など
- 人形劇公演 (13:30～15:00)  
平成20年度 みらい子育てネットフェスティバル  
宮城県共同募金配分事業  
\*主催：宮城県地域活動（母親クラブ）連絡協議会

⇒演題：「ちいさな山神 スズナ姫」  
出演：人形劇団 ひとみ座

**【参加費】** 無料

**【その他】** 当日は、市内各児童館・児童活動センター、子育て支援センター（南方サポートセンター）は休館となります。

**【問い合わせ】** 福祉事務所子育て支援課 子育て支援係  
☎ 0220(58)5562

## 市職員を募集します

平成21年4月採用の医療技術職員を募集します（免許取得見込み者については、5月採用）。

### 【職種、採用予定人員、職務内容、受験資格】

職種	採用予定人員	職務内容	受験資格
言語聴覚士 理学療法士 作業療法士	各1名程度	市立病院などにおいてリハビリテーションなどの業務に従事します。	昭和48年4月2日以降に生まれた人で、当該職種の免許を有する人、または平成21年4月30日までに当該免許を取得する見込みの人。

### 【試験方法】

試験区分	方法
作文試験（1時間）	文章による表現力、判断力、思考力などについて、作文による筆記試験を行います。
人物試験	個別面接により、主として人物について試験を行います。
健康診断	健康診断書に基づいて、職務を行うのに必要な健康度を有するか審査します。
資格調査	受験資格の有無、申込書記載事項の真否などについて調査します。

**【受付期間】** 9月22日（月）～10月21日（火）

※郵送の場合は、10月21日消印有効

**【試験日時・場所】** 11月2日（日）午前9時30分～市立佐沼病院 会議室

**【合格者の発表】** 11月18日（火）に市役所迫庁舎前掲示場および市ホームページに受験番号を掲示するとともに、受験者全員に郵送で通知します。

**【申込書の請求】** 申込書は医療局医療管理課に請求してください。郵便で請求する場合は、封筒の表に「職員採用試験申込書請求」と朱書きし、あて先を明記して120円切手を張った返信用封筒を必ず同封してください。

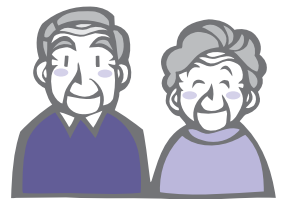
**【申し込み・問い合わせ】**

〒987-0511 登米市迫町佐沼字下田中25番地  
登米市医療局医療管理課  
☎ 0220(21)6888

# 後期高齢者医療制度

## (長寿医療制度)の見直しについて

- ① 「年金天引き」が「口座引き落とし」へ変更可能に
- ② 所得の低い人の保険料がさらに軽減



後期高齢者医療制度は、より円滑な運営のため、制度の見直しが行われています。

### 保険料の支払い方法の変更について

次のいずれかに該当し、希望する場合は、保険料の支払い方法を「年金天引き」から「口座振替」に変更できるようになりました。

- ※このことについては、7月の保険料額決定通知書送付の際にお知らせしています。
- 【口座振替の対象になる人】
  - ①後期高齢者医療制度に加入する直前の2年間、国民健康保険税を滞納なく納付していた人↓本人口座から
  - ②年金収入が180万円未満の人で、世帯主や配偶者の口座から口座振替できる人

ら口座振替でお支払いいただいた保険料は、保険料を支払った世帯主や配偶者の社会保険料控除の対象になります。

◇支払い方法の変更を希望する人の手続方法

口座振替を希望する人は、申し出(手続き)が必要となります。

### 【申し出(手続き)場所】

各総合支所地域生活課または総務部税務課国民健康保険係(市役所迫庁舎1階)

### 【手続きに必要なもの】

- ▼加入者本人または配偶者、世帯主の預金通帳
- ▼口座届出印

### 【12月分から口座振替を希望する場合の申し出期限】

- 9月30日(火)
- ※土曜・日曜・祝日を除く
- ※期限までに申し出があった場合、平成20年12月分からの年金天引きが中止になります。

り、12月納期分から口座振替となる予定です。

※期限後に申し出た場合でも、翌年2月分以降での対応ができますので、お申し出ください。

### 【その他】 手続きの際、申出書と口座振替依頼書に必要な事項を記入していただきます。

口座振替依頼書は、指定の金融機関窓口へ直接、提出していただくこととなります。

※申出書、口座振替依頼書は、申し出(手続き)場所に備え付けてあります。

### 所得の低い人の保険料がさらに軽減

所得の低い人の保険料がさらに軽減されます。

※該当する人には、軽減後の保険料額を8月中旬に通知しています。

※今回の軽減措置に伴い、改めて手続きをしていただく必要はありません。

### ◇均等割額の軽減

- ▼均等割額が7割軽減に該当する人は、8・5割軽減になります。

### 【軽減後の保険料の均等割額(年額)】

- ▼改正前 7割軽減
- 1万1600円
- ▼改正後 8・5割軽減
- 5700円

### ◇所得割額の軽減

- ▼所得の低い人(例えば、年金収入のみの場合、年額153万円から211万円までの人)は、所得割額が50%軽減されます。

### 【問い合わせ】

総務部税務課  
国民健康保険係  
☎0220(22)2163

## 国民健康保険税の年金天引きの緩和措置について

国民健康保険税の納付方法についても、下記の要件に当てはまる人で希望する場合は、支払い方法を「年金天引き」から「口座振替」に変更することができます(加入者本人または希望する人の口座から)。

### 【対象になる人】

- ①過去2年間の国民健康保険税を滞納なく納付していること。
  - ②今後の国民健康保険税を口座振替により納付すること。
- ※口座振替を希望する人は、後期高齢者医療保険料と同様の手続きをしてください。

【問い合わせ】 総務部税務課 国民健康保険係 ☎0220(22)2163



# 秋の交通安全運動

9月21日(日)～30日(火)

交通ルール 守るあなたが 守られる

市では「高齢者の交通事故防止」を運動の基本とするほか、以下の4点を運動の重点として交通安全運動を展開していきます。

## 【運動の重点】

- ①すべての座席のシートベルトとチャイルドシートの正しい着用の徹底 [全国共通]
- ②夕暮れ時と夜間の歩行中・自転車乗用中の交通事故防止（反射材等利用の促進） [全国共通・登米市]
- ③飲酒運転の根絶 [全国共通・登米市]
- ④道路の正しい横断の励行 [宮城県独自]

## 【問い合わせ】

市民生活部市民生活課 市民総務係 ☎ 0220 (58) 2118

## 飲酒運転は犯罪です！

平成20年1月1日から「宮城県飲酒運転根絶に関する条例」が施行され、飲酒運転根絶への取り組みが強化されましたが、登米市においては依然として飲酒運転による違反者が後を絶ちません。運転者は、飲酒運転が引き起こす事故の重大性、一瞬にして人命を奪う車の危険性を十分に認識し、また家庭・地域では飲酒運転をさせない環境づくりに努め、飲酒運転を根絶しましょう。

◇市内飲酒運転違反者数（平成20年1月～6月）

- ▶酒酔い運転 3人（うち交通事故1人）
- ▶酒気帯び運転 22人（うち交通事故10人）

## 市スポーツまつり参加者・ボランティア募集

市のスポーツ振興を支える関係団体が主体となって、市スポーツまつりを実施します。多くの皆さんの参加をお待ちしています。

また、当日の運営をお手伝いいただけるスタッフを募集しています。



### ①スポーツまつり参加者募集

【日時】 10月13日（祝）午前9時～午後1時

【イベント名・実施時間・対象・内容・場所】

イベント名	実施時間	対象	内容	場所
コーディネーショントレーニングセミナー	9:00～12:50	一般指導者 小学生	子どもの成長段階に合わせた効果的なトレーニング方法を体験するとともに、その理論を学びます。	迫体育館
チャレンジ！ニュースポーツ	11:35～12:35	小学生	ニュースポーツ（ドッチビー、スポーツチャンバラ、ユニカール）の体験	
いきいき健康体操	10:20～11:45	40歳以上	簡単にできる介護予防体操	中田総合体育館
親子元気アップ体操	10:30～11:45	幼稚園児とその保護者	親子で一緒に楽しめる体操、体を動かす楽しさを体験	中田B & G海洋センター体育館
ノルディックウオーキング	10:30～12:30	一般	専用のポールを使用するウオーキング方法。効果的な有酸素運動として、全身を使うエクササイズを体験	登米総合体育館
体力運動能力調査	11:45～12:30	20歳以上	体力運動能力調査	迫体育館
	9:20～10:20			登米総合体育館

### ②ボランティア募集

【活動内容】 受付や会場誘導、環境整備など

【参加資格】 15歳以上（中学生不可）

【募集人員】 若干名

### ①・②共通事項

【申込方法】 電話

【申込期限】 10月6日（月）※当日参加も受け付けます。

【その他】 詳細については、電話で問い合わせ願います。

【申し込み・問い合わせ】 教育委員会体育振興課 体育振興係 ☎ 0220 (34) 2649



及川 菜里ちゃん  
(豊里町新町・貴信さん)



須藤 凜ちゃん  
(豊里町下町・利晃さん)



高橋 大輝くん  
(豊里町下町・勝男さん)



栗村 咲太郎くん  
(豊里町西二ッ屋・哲也さん)



大森 光惺くん  
(津山町横山9区・康弘さん)



及川 紗矢ちゃん  
(豊里町新町・稔さん)



土井 七海ちゃん  
(豊里町大曲・悟さん)



武山 琉生くん  
(豊里町下町・英治さん)

8月26日の  
3歳児健診(3歳  
6カ月~7カ月児)で  
むし歯がなかった子は、  
市内2地区で  
24人中13人でした



須藤 雛ちゃん  
(津山町宮町・武志さん)



佐竹 楓ちゃん  
(津山町横山7区・啓さん)



佐竹 葵ちゃん  
(津山町横山7区・啓さん)



熊谷 柊汰くん  
(津山町横山4区・達也さん)



杉田 まやちゃん  
(津山町小川町・貴徳さん)

※ ( ) 内には申し出があった保護者の名前を掲載しています。

## 10月の 歯科健康相談日

【日時】 10月6日(月)

▼妊婦歯科相談Ⅱ午前9時  
～11時30分

▼一般歯科相談Ⅱ午後1時  
～4時

【場所】 市役所南方庁舎1階  
相談室1

【その他】 相談は無料で、予  
約制です。健康推進課の歯  
科医師が対応します。

【予約先・問い合わせ】

市民生活部健康推進課

地域保健係

☎0220(58)2116



## 第1回結婚相談会 参加者募集

市では、後継者結婚推進、  
若者定住対策の観点から、結  
婚相談会を開催します。

【日時】 10月4日(土)

①午前10時～10時45分

②午前11時15分～正午

③午後1時15分～2時

④午後2時15分～3時

※一人当たり45分

【場所】 迫公民館1階研修室  
および2階小会議室

【対象者】 市内に居住し、結

婚を希望する本人、または  
その家族

【募集人員】 8人

※応募多数の場合は、抽選。  
相談時間が重複した場合は、  
調整し電話連絡します。

【内容】 結婚の在り方につい  
ての助言など

【相談員】 財団法人宮城県青  
年会館結婚相談員2人

※相談員一人につき4人の  
相談に対応します。

【相談料】 無料

【申込方法】 郵便、フアクシ  
ミリ、電子メール、電話、  
持参

※申込用紙または任意の様  
式に住所、氏名、性別、年  
齢、生年月日、電話番号、  
職業、希望時間を記入の上、  
結婚相談会参加希望と明記  
してください。申込用紙は、  
市ホームページからダウン  
ロードできます。

【申込期限】 9月29日(月)

【申し込み・問い合わせ】

企画部企画振興課

企画調整係

〒987-0511

登米市迫町佐沼字中江二丁  
目6番地1

☎0220(22)2147

FAX0220(22)9164

✉kikakushinko@city.

tome.niyagi.jp

## 「厄年歯周疾患健診のお知らせ」

市では、口の中から健康を見直す機会として、31歳、40歳の誕生日を迎える市民を対象に厄年歯周疾患健診を実施します。

対象者には、9月19日以降に区長さんを通じて受診券を配布します。受診券に記載された協力歯科医療機関（予約制）での個別健診となります。受診料は無料です。

### 【対象者】

- ① 満年齢31歳（昭和52年4月1日～53年3月31日生まれ）
- ② 満年齢40歳（昭和43年4月1日～44年3月31日生まれ）

### 【健診期間】

10月1日～12月末日

### 【問い合わせ】

市民生活部健康推進課  
地域保健係  
☎ 0220 (58) 2116

## 市民アーチェリー大会参加者募集

初心者も歓迎します。

【日時】 10月19日（日）

午前9時開会

【場所】 東和総合運動公園

第2多目的グラウンド

### 【参加資格】

市内在住者、勤務者、市外在住の登米市アーチェリー協会会員

### 【競技種目】

- ▼小学生の部（10m）
  - ▼小学生親子の部（10m）
  - ▼初心者の部（10m）
  - ▼18mラウンドの部
  - ▼30mラウンドの部
  - ▼50mラウンドの部
- ※参加種目に、年齢・性別は問いません。

### 【参加費】

500円

### 【申込方法】

参加申込書に必要事項を記入し、郵便またはファクシミリでお申し込みください。参加申込書は、教育委員会東和事務所に備え付けてあるほか、ホームページからダウンロードできます。

### 【申込期限】

10月14日（火）

※必着

### 【申し込み・問い合わせ】

〒98710903  
登米市東和町錦織字雷神山15-3  
教育委員会東和事務所  
☎ 0220 (53) 3003  
FAX 0220 (53) 3003



## 障害のある人を対象としたNHK受信料免除基準が変更になり

10月から免除基準が次のとおり変わります。

### ◇全額免除

▼身体障害者手帳、療育手帳、精神障害者保健福祉手帳を所持している人がいる世帯で、世帯全員が市民税非課税である場合

◇半額免除↓該当者が世帯主で受信契約者の場合

- ▼視覚・聴覚障害の手帳を所持している人
- ▼身体障害者手帳を所持している人（1級または2級）
- ▼療育手帳を所持している人（A判定）
- ▼精神障害者保健福祉手帳を所持している人（1級）

### 【申請方法】

- ① 障害者手帳と印鑑を持参し、各総合支所市民福祉課で免除事由の証明を受けてください。
- ② 証明を受けた申請書をNHKに提出（郵送）してください。

### 【問い合わせ】

▼各総合支所市民福祉課  
市民福祉係  
▼福祉事務所生活福祉課  
☎ 0220 (58) 5552

～89ERSが指導します～

## バスケットボールクリニック参加者募集

bjリーグ登米市大会を記念して、プロバスケットボールチーム、仙台89ERSの選手・コーチによるバスケットボールクリニックを開催します。

最高のレベルで指導してもらえるチャンスです。

【日時】 10月24日（金）午後4時30分～6時

【場所】 中田総合体育館（なかだアリーナ）

【講師】 仙台89ERS選手・コーチ

【対象者・募集人員】 市内に在住し、市スポーツ少年団に登録している小学4～6年生100人。同じく中学1・2年生100人。※先着順

【参加費】 無料

【申込方法】 電話

【申込期限】 10月17日（金）

【その他】 ▶当日までに、スポーツ少年団取り扱いのスポーツ安全保険に加入していること。▶当日は、運動のできる服装で、上靴とバスケットボールを持参すること。

【申し込み・問い合わせ】

登米総合体育館（とよま蔵ジウム）

☎ 0220 (53) 1155

～bjリーグ公式戦～

## bjリーグ 仙台89ERS ホーム開幕戦

日時 10月25日（土）・26日（日）

両日も 午後3時試合開始

場所 登米総合体育館（とよま蔵ジウム）

対戦相手 富山グラウジーズ



### 【チケット販売場所・料金】

- ▶田口セイコー堂（迫）▶アスリートスポーツ（中田）
- ▶つか勇食堂（登米）▶あらい食品（米山）

席種		前売り券	当日券
コートサイドS席		5,000円	5,500円
コートサイドA席		4,000円	4,500円
1階アリーナ指定席		3,000円	3,500円
自由席	大人	2,500円	3,000円
	高校生	1,500円	2,000円
	小・中学生	1,000円	1,300円

### 【問い合わせ】

▶登米市bjリーグ誘致等連絡調整会議（事務局）市教育委員会体育振興課

☎ 0220 (34) 2649

▶株式会社仙台スポーツリンク ☎ 022 (215) 8138

# 暮らしの情報

## 司法書士無料法律相談

10月1日の「法の日」記念行事として、司法書士無料法律相談所を開設します。登記、供託、裁判手続きなどの相談に応じます。

【日時】 10月5日(日)  
午前10時～午後3時

【場所】 迫公民館

【問い合わせ】

宮城県司法書士会  
登米支部長 柳渕勝一  
☎ 0220 (22) 1171

## みやぎ北若者サポートステーション出前相談会

若者無業者(ニート)の職業意識の啓発や社会適応支援の一環として、登米市内居住者を対象とした出前相談会を開催します。

【日時】 10月9日(木)

午前10時～午後4時30分

【場所】 県登米合同庁舎

保健所棟3階会議室

【内容】

①若者無業者(ニート)の就労・自立に関するセミナー(午前10時～11時)  
▼対象はどなたでも参加できます(予約不要)

②個別相談会(午前11時30分～午後4時30分)  
▼対象は若者無業者(ニート)、その保護者など(要予約)

【相談料】 無料

【申込方法】 電話

【申込期限】

10月8日(水) 午後5時

【申し込み・問い合わせ】

みやぎ北若者サポートステーション

☎ 0229 (21) 7022

## 「はさま童謡を歌う会」ふれあいコンサート

はさま童謡を歌う会のメン

## 見えてくる 日本の暮らし 住まいから



平成20年

10月1日

## 住宅・土地統計調査

10月1日、全国一斉に平成20年住宅・土地統計調査が行われます。この調査は、住宅・土地に関する最も基本的な調査です。昭和23年以来、5年ごとに行われており、今回の調査は13回目に当たります。調査結果は、国や都道府県・市区町村が住生活基本計画やまちづくり施策などを立案するための重要な資料として利用され、わたしたちの住生活の向上に大切な役割を果たします。

調査は、全国の調査区の中から約5分の1の調査区を選び、その地域内の世帯を対象に行われます。全国で約350万世帯を対象とする最も規模の大きい標本調査です。9月下旬から知事が任命した調査員が調査票を持ってお伺いしますので、調査票への記入をお願いいたします。

なお、調査の対象となる人には、統計法により、調査への申告が義務付けられています。また、調査した内容は、統計を作るためのみに使用するもので、その他の目的に使用することは固く禁じられています。安心して、ありのままをご記入ください。調査票は、調査員が後日受け取りに伺いますので、外出がちな人は在宅日を下記までご連絡ください。

【連絡先・問い合わせ】

企画部企画振興課 企画調整係  
☎ 0220 (22) 2147

### 休日急患当番医

☎ 0220 (22) 2084 (医師会)

10/5(日) 市立登米診療所 登米町 ☎ 0220(52)2175

○診療時間 9:00～17:00  
○休日・夜間診療案内  
☎ 0229 (24) 2267 (24時間)

### 歯科休日当番医

10/5(日) 市立登米診療所 登米町 ☎ 0220(52)2175

○診療時間 9:00～17:00  
【問い合わせ】 ※月曜～金曜日(休日を除く)  
市民生活部健康推進課 ☎ 0220 (58) 2116

## 今日の表紙

登米市絵本原画展が9月4日から7日まで、登米祝祭劇場で開催されました。会場を訪れた子どもたちは、展示された原画や絵本に目を輝かせていました。また、図書館ボランティアによる読み聞かせも行われました。



## 編集室から

▼9月に入り、日中暑くなるものがあっても、朝晩は涼しくなってきましたね。皆さん体調管理には気を付けてください。▼皆さんは秋という何を連想しますか?▼わたしは、今年の秋は、何かスポーツを始めようかと思っています。バナナダイエットをして、なぜか体重が増えてしまったので…。(千葉)



「モバイルとめ」もご利用ください。  
<http://www.city.tome.miyagi.jp/m/>



登米市メール配信サービスが新しくなりました。  
tome@entry.mail-dpt.jp (携帯用)