



 猪岡 晴柊くん (米山町中町・裕規さん)	 大友 快くん (米山町中新田・孝弘さん)	 坂本 陽くん (米山町栗ヶ崎・翔さん)	 渡邊 諒くん (南方町北本郷・浩一さん)
 伊瀬 楓ちゃん (迫町大網東・司さん)	 池田 優杜くん (迫町五日町・勝康さん)	 武山 千葉ちゃん (迫町中江・誠さん)	 佐々木ひよりちゃん (迫町天形・政美さん)
 後藤 聖玲ちゃん (迫町江合・修さん)	 佐々木玲音ちゃん (迫町五日町・玲さん)	 及川 柊生くん (迫町中江・和浩さん)	 千葉 光輔くん (迫町品の浦・顕子さん)
 菅原 玲央くん (迫町江合・哲也さん)	 佐々木俊輔くん (石越町寺山・裕明さん)	 小野寺祐樹くん (中田町冠木・紀彦さん)	 牧野 裕介くん (中田町加賀野二区・茂樹さん)
 及川 千颯ちゃん (中田町加賀野二区・信一さん)	 千葉まひるちゃん (迫町永田・剛さん)		

7月11日までの3歳児健診(3歳6カ月~7カ月児)でむし歯がなかった子は、市内5地区で35人中19人でした

※()内には申し出があった保護者の名前を掲載しています。

健康なまちづくり講演会

今年度の健康なまちづくり講演会のキーワードは「食と運動」です。
一人一人の健康が、明るいまちをつくります。
【日時】 8月22日(金) 午後1時30分~3時30分
【場所】 南方農村環境改善センター
【対象者】 どなたでも参加できます
【内容】 ①講演会▶演題:食文化、健康づくり、まちづくり~歯にやさしい、身体にやさしい、地球にやさしい~

い~▶講師:歯科医師・田沢光正先生②活動紹介:登米市歯科ボランティア「とめ・歯つらつ隊」③「早寝・早起き・朝ごはん」ダンス:食生活改善推進員の皆さんと一緒にダンスをします。
【参加費】 無料
【問い合わせ】 市民生活部健康推進課 健康推進係 ☎0220(58)2116

一人で悩まずに相談を 8月の「こころの相談」

- 眠れない、気分が落ち込む、イライラする
- 家庭や職場、学校などで対人関係がうまくいかない
- 人との付き合いがおっくうだ
- お酒がやめられない
- 物忘れが気になる、認知症による問題行動でどうしたらいいかわからない
- 精神疾患を抱えている本人や家族、関係者など

相談は無料で、秘密は守られます。また、事前に申し込みが必要です。※居住地以外のところでも相談できます。

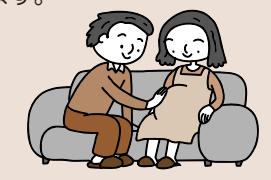
地区	日(曜)	場所	担当	申し込み電話番号
東和	26日(火)	東和地域福祉センター	カウンセラー	☎0220(53)4112
中田	29日(金)	中田保健福祉会館	カウンセラー	☎0220(34)2311
豊里	8日(金)	豊里健康管理センター	カウンセラー	☎0225(76)4113
米山	28日(木)	米山総合支所	家族相談士	☎0220(55)2112
南方	19日(火) 25日(月)	南方保健センター	医師 家族相談士	☎0220(58)2113
津山	19日(火)	津山ふれあいセンター	医師	☎0225(61)5011

不明な点は、各総合支所市民福祉課 健康づくり係までお問い合わせください

母子健康手帳の交付と妊産婦相談

毎週月曜日
8:30~11:30

母子健康手帳は原則として、住所地の総合支所市民福祉課健康づくり係で交付します。上記以外においての際は、事前にご連絡ください。また、妊産婦の健康相談も行っています。気軽にご相談ください。電話での相談も、随時受け付けています。



障害者就業相談のお知らせ

【相談日】 8月26日(火)
【場所・時間】
▶中田老人福祉センター:午前9時30分~正午
▶県東部保健福祉事務所 登米地域事務所:午後1時30分~3時
【申し込み】 予約制です。お住まいの総合支所市民福祉課市民福祉係へお申し込みください。
【問い合わせ】
▶福祉事務所生活福祉課 障害福祉係 ☎0220(58)5552
▶各総合支所市民福祉課 市民福祉係



大切な“いのち”を守るため 献血にご協力ください

日(曜)	献血会場	時間	献血
8/2(土)	ロックシティ佐沼ショッピングセンター	10:00~12:00 13:00~16:30	全血
11(月)	みやぎ登米農協 迫本店 国立療養所 東北新生園	10:00~12:00 14:00~16:00	全血
24(日)	ヨークベニマル佐沼店	10:00~12:00 13:00~16:30	全血

【問い合わせ】 市民生活部健康推進課 健康推進係 ☎0220(58)2116

8月の休日当番医・歯科休日当番医

月日	休日急患当番医 ☎0220(22)2084(医師会)	歯科休日当番医
8/3(日)	市立よねやま病院 米山町 ☎0220(55)2011	市立よねやま病院 米山町 ☎0220(55)2011
10(日)	沼倉小児科医院 迫町 ☎0220(22)6100	さくら歯科医院 迫町 ☎0220(22)2210
17(日)	わたなべ内科クリニック 迫町 ☎0220(21)5335	フジ歯科クリニック 迫町 ☎0220(22)7751
24(日)	菅原内科クリニック 迫町 ☎0220(22)0888	高橋歯科クリニック 迫町 ☎0220(22)7411
31(日)	佐幸医院 迫町 ☎0220(22)7003	高橋歯科医院 登米町 ☎0220(52)3210

○診療時間 9:00~17:00
○休日・夜間診療案内 ☎0229(24)2267(24時間)
○診療時間 9:00~17:00
【問い合わせ】 ※月曜~金曜日(休日を除く) 市民生活部健康推進課 ☎0220(58)2116

※当番医は、変更になることがあります。各医療機関に確認の上、受診してください。