

広報 **とめ**

MARCH 2008

3.21

No.72



順番が来るまで、なくなりませんように！

(南方東郷幼稚園でバイキング給食)

MIYAGI TOME PUBLIC INFORMATION

機構改革

行政サービスの充実と確実な提供を前提とした簡素で効率的な行政組織にするため、4月1日付けで組織の改編を行います。

今回の組織改編は、市長部局における現在の「5部26課5室」体制を「5部25課4室」とし、医療制度改革への着実な対応や福祉行政の充実と効率的な事業運営を行えるようにしました。

また、消防本部・消防署、水道事業所の組織改編も行います。

【市長部局】

部名	改編前 (5部26課5室)	改編後 (5部25課4室)	
	課・室名	課・室名	
総務部	市長公室	市長公室	
	人事課	人事課	
	総務課	総務課	
	防災課	防災課	
	税務課	税務課	
企画部	企画振興課	企画振興課	
	政策推進室	市民活動支援課	
	市民活動支援課	財政課	
	財政課	行政改革推進課	
	行政改革推進課		
市民生活部	市民課	市民生活課	
	環境課	環境課	
	保険医療課	国保年金課	
	介護保険課	健康推進課	
	健康推進課		
	環境事業所	環境管理課	環境管理課
		(クリーンセンター)	(クリーンセンター)
	福祉事務所	(衛生センター)	(衛生センター)
		生活福祉課	生活福祉課
	福祉事務所	社会福祉課	長寿介護課
子育て支援室		子育て支援課	
産業経済部	農林振興課	農林政策課	
	農村戦略推進室	農村戦略推進室	
	農産園芸課	農産園芸畜産課	
	畜産課	農村整備課	
	農村整備課	商工観光課	
	商工観光課	新産業対策室	
	新産業対策室		
建設部	土木管理課	土木管理課	
	道路課	道路課	
	建築住宅課	建築住宅課	
	都市計画課	都市計画課	
	下水道課	日根牛地区整備対策室	
		下水道課	

企画部

○改編1 《政策推進室》

重要な政策的事項の企画立案などを担う「政策推進室」を廃止し、その機能のうち総合的な企画立案は企画振興課が担い、市政推進に関する特命事項の調査などは総務部に移行して、市長公室内に「秘書政策係」を設置します。

市民生活部

○改編2 《市民課・保険医療課》

部内施策の一元的な総合調整機能の充実と特定健診などの医療制度改革に対応するため、「市民課」と「保険医療課」を再編します。

交通防犯、戸籍などに加えて保健医療福祉関係施策の企画立案、総合

調整機能を有する「市民生活課」と国民健康保険部門と国民年金部門を一体的に運営する「国保年金課」を設置します。

○改編3 《介護保険課・生活福祉課・社会福祉課》

福祉行政の充実と効率的な事業運営を行うため、「介護保険課」「生活福祉課」「社会福祉課」の3課を再編します。

生活福祉課が担当していた生活保護と、社会福祉課が担当していた障害福祉を担う「生活福祉課」、高齢者サービスを拡充するため、社会福祉課が担当していた高齢者福祉と介護保険課が担当していた介護保険を担う「長寿介護課」を設置します。

○改編4 《子育て支援室》

子育て支援に関する事業実施体制

を充実させるため、社会福祉課の課内室であった「子育て支援室」を独立させ、名称を「子育て支援課」に改めます。

産業経済部

○改編5 《農林振興課》

農林行政の政策立案機能の充実、ブランド化対策の強化などを進めるため、「農林振興課」の名称を「農林政策課」に改めます。

○改編6 《農産園芸課・畜産課》

農業振興部門の横断的・機能的な体制を強化し、組織の機動性と柔軟性を高め、さまざまな分野の農業振興施策を一体的な取り組みができるように「農産園芸課」と「畜産課」を統合して、「農産園芸畜産課」を設置します。

建設部

○改編7《日根牛地区整備対策室(新設)》

治水対策事業に伴う日根牛地区住民の移転対策と分譲用宅地造成事業を円滑に進めるため、都市計画課内に「日根牛地区整備対策室」を新たに設置します。

消防本部・消防署

○改編8《警防課・救急救助課》

効率的で弾力的な組織体制を構築し、消防力を強化するため、「警防課」と「救急救助課」を統合し、「警防課」を設置します。

○改編9《指令課(新設)》

高機能消防指令センターの整備に伴い、迅速かつ的確な出動指令と円滑な現場支援情報の提供により、消防力のさらなる強化を目指して、消防署の情報指令系の機能を消防本部に移し、新たに「指令課」を設置します。

水道事業所

○改編10《水道業務課・浄水課》

浄水場の運転管理業務の民間委託に伴い、「水道業務課」と「浄水課」を再編します。

水道施設全般にわたる整備と維持管理を担う「水道施設課」を新たに設置するとともに、給水管理と料金徴収を担う「水道業務課」を設置します。

【市長部局組織改編図】

現 行		改 編 後			
部 名	課 名	課 名	改編内容	備 考	
企 画 部	政策推進室	—	廃止	特命事項の調査などを総務部市長公室内「秘書政策係」へ	
市民生活部	市民課	市民生活課	統合再編	保健医療福祉関係施策の企画立案、交通防犯、戸籍など	
	保険医療課	国保年金課	統合再編	国民健康保険、国民年金関係	
	介護保険課	生活福祉課	統合再編	生活保護、障害福祉	
	福祉事務所	生活福祉課	長寿介護課	統合再編	高齢者福祉、介護保険
		社会福祉課	子育て支援課	名称変更	社会福祉課の課内室から独立
産業経済部	農林振興課	農林政策課	名称変更	農林行政の政策立案機能の充実、ブランド化対策の強化	
産業経済部	農産園芸課	農産園芸畜産課	統合	農産・園芸・畜産分野の農業振興施策に一体的に取り組む	
	畜産課				
建設部	都市計画課	都市計画課			
		日根牛地区整備対策室	新設	治水対策事業に伴う日根牛地区住民の移転対策と分譲用宅地造成事業を円滑に進めるため、都市計画課内に新設	

【消防本部・消防署組織改編図】

現 行		改 編 後		
部 名	課 名	課 名	改編内容	備 考
消防本部	警防課	警防課	統合	効率的で弾力的な組織体制の構築、消防力の強化
	救急救助課			
		指令課	新設	消防署の情報指令系の機能を移行、充実
消防署	情報指令係	—	廃止	

【水道事業所組織改編図】

現 行		改 編 後		
部 名	課 名	課 名	改編内容	備 考
水道事業所	水道業務課	水道業務課	統合再編	給水管理、料金徴収
	浄水課	水道施設課	新設	水道施設整備、維持管理、浄水管理

登米市は4月から「景観行政団体」になります

平成16年に景観法が制定され、美しい街並みや良好な景観を作り出すための制度が整備されました。市では、この景観法を活用して、登米市の魅力や特性を生かした景観づくりを進めるため、県の同意を受け県内市町村では初めてとなる（政令指定都市を除く）景観行政団体に移行します。

景観法とは

景観法とは、わが国で初めての景観に関する総合的な法律です。景観形成に関する基本理念や住民・事業者・行政の三者が行うべき責務を明確にしています。国からの予算措置や税制による支援を受けることが可能となるなど、やる気のある市町村が景観行政の担い手となるよう措置されています。

景観行政団体とは

景観行政団体とは、景観法に基づき、景観に配慮したまちづくりを行うための景観計画を策定することが可能な自治体です。この計画に沿って、登米市独自の景観形成のルールを決定することができるようになります。

景観計画とは

景観計画とは、良好な景観の形成に関する方針や開発、建築などの一定行為に対する規制や景観上重要な建造物、樹木を指定して保全するなど、地域性を生かした景観づくりが可能となります。



今後の予定

景観計画は、平成20年度から21年度までの2年で策定していきます。市民皆さんの意見に沿った景観計画にしていけるため、景観に関するシンポジウムや説明会、意見公募（パブリックコメント）などを行っていく予定です。

【問い合わせ】

建設部都市計画課 計画係
☎ 0220 (34) 2446

「空き家情報バンク」を実施します

市では、人口増加と定住促進とともに市民と都市などの住民との交流拡大を進め、地域の活性化を目指して、市内にある空き家を活用する「空き家情報バンク」を実施します。

◇「空き家情報バンク」とは

これは、市内で譲渡または賃貸借できる空き家を持っている人から、その情報を登録してもらうことで、移住・利用したいと考えている人が条件に合う住宅を見つけやすくするものです。

利用できる空き家の情報や空き家の利用を希望する人は、登録をお願いします。

◇空き家情報および利用希望者登録の方法

登録用の申込用紙に必要事項を記入の上、企画部企画振興課（市役所迫庁舎2階）へ提出していただきます。詳しくは企画振興課にお問い合わせください。

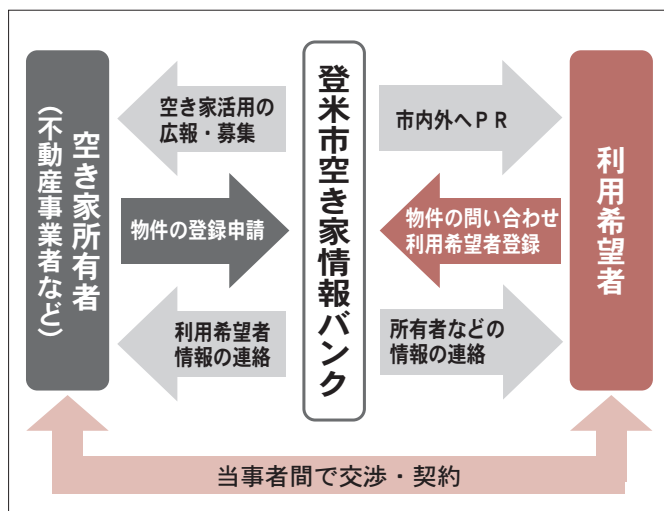
【注意事項】

- 登録物件が必ず売買または賃貸借できるとは限りませんので、あらかじめご了承ください。
- 市では、情報の紹介や必要な連絡調整などを行いますが、所有者などと利用希望者間で行う物件の賃貸借・売買に関する交渉、契約などに関する仲介行為は行いません。
- 空き家の登録に当たっては、トラブル回避のため原則として不動産業者や宅建業者などの仲介業者の利用をお願いします。

【問い合わせ】

企画部企画振興課 企画調整係
☎ 0220 (22) 2147 FAX 0220 (22) 9164
✉ kikakushinko@city.tome.miyagi.jp

【登米市空き家情報バンクイメージ図】



妊婦健診公費負担が 2回から5回へ

妊婦一般健康診査（公費負担）が、4月から2回が5回に増えます。

平成19年度中に受診票を交付した人のうち、4月1日以降出産予定の人には、妊娠週数に応じて新受診票との交換をさせていただきます。個別通知でお知らせしますので、母子健康手帳と母子健康手帳別冊を持参の上、居住地の総合支所で、期間内に受診票の交換をお願いします。

なお、期間内に都合が悪い人は、居住地の総合支所市民福祉課までご連絡ください。

【交換期間】

4月1日（火）～15日（火）
※土曜・日曜を除く
午前9時～午後5時

【交換窓口】

居住地の総合支所市民福祉課
健康づくり係

【問い合わせ】

各総合支所市民福祉課
健康づくり係

春季ポリオ予防接種予定表

ポリオ予防接種は、各総合支所が指定する場所で実施します。

春と秋にしかありませんので、体調を整えて早めに受けるようにしましょう。

※BCG予防接種は、定期予防接種の対象期間が生後6カ月までと短いので、未接種の場合は、BCGを優先して接種しましょう。

地区名	月日（曜）	場 所	受付時間	持ち物
迫	4月11日（金）	迫保健センター	8：30～13：30	母子健康手帳 
	4月18日（金）			
	4月25日（金）			
	4月30日（水）			
登米 豊里 津山	4月15日（火）	豊里健康管理センター	13：30～14：00	
	4月22日（火）			
	5月13日（火）			
	5月20日（火）			
東和	4月10日（木）	東和地域福祉センター	13：00～13：30	
中田	4月10日（木）	中田保健福祉会館	13：00～13：30	
	4月11日（金）			
	4月22日（火）			
米山	4月15日（火）	米山総合保健福祉センター	13：00～13：30	ポリオ予防 接種予診票
	4月25日（金）			
石越	4月10日（木）	石越総合支所	13：00～13：30	
	4月11日（金）			
南方	4月9日（水）	南方保健センター	13：00～13：30	
	4月25日（金）			

【問い合わせ】

- ▶各総合支所市民福祉課 健康づくり係
- ▶市民生活部健康推進課 健康推進係 ☎ 0220 (58) 2116

国民健康保険加入者の皆さんへ

1 退職被保険者証の切り替えについて

4月からの医療制度改正に伴い、平成20年4月1日現在65歳以上75歳未満の人の退職被保険者証は、一般被保険者証に切り替わります。

新しい被保険者証は、3月21日（金）以降に区長さんが配布しますので、受領してください。

なお、高齢受給者証および限度額適用認定証も退職用から一般用に切り替わりますので、該当する人には新しい被保険者証と併せて配布します。

※社会保険に加入するなど異動があった場合は、速やかに総合支所市民福祉課で手続きをしてください。

2 高齢受給者証の交付について

国民健康保険高齢受給者証を持っている人で、自己負担割合1割の人は、有効期限が平成20年3月31日までとなっています。

新しい高齢受給者証は、3月21日（金）以降に区長さんが配布しますので受領してください。

□被保険者証・高齢受給者証を受領した際に、次の点を確認してください。

- ▶住所、氏名、生年月日の記載に誤りがないか確認してください。
- ▶被保険者証・受給者証を受け取ったら、受領印を押してください。
- ▶有効期限の切れた被保険者証・受給者証は破棄してください。

後期高齢者医療制度に係る 被保険者証の取り扱いについて

後期高齢者医療制度に該当する人の氏名が記入されている国民健康保険被保険者証は、該当者のみ有効期限が3月31日です。そのほかの人は、現在の被保険者証がそのまま使用できます。

また、後期高齢者医療制度に該当する人だけの世帯の場合は、有効期限が過ぎたら破棄してください。

【問い合わせ】 市民生活部保険医療課 国民健康保険係 ☎ 0220 (58) 2166



市民バス

4月から運行時刻などが変更になります

【路線別改正点】

路線名		改正点	路線名	改正点	
循環線	浅水經由佐沼	1便増便(南方線と接続)	東和線	上り	なし
	浅水經由登米	1便増便(津山線と接続)、時刻		下り	1便増便
	米岡經由佐沼	1便増便、新バス停設置、時刻	津山線	上り	1便増便
	米岡經由登米	新バス停設置、時刻		下り	1便増便
南方線	上り	なし	石越線	上り	なし
	下り	1便増便		下り	1便増便
豊里線	上り	時刻、一部路線変更	新田線	上り	なし
	下り	1便増便、時刻、一部路線変更		下り	時刻

改正内容

4月1日から、市民皆さんの要望を取り入れた内容で、運行時刻、経路などの一部を変更します。

① 高校生の部活動などにも配慮

要望が多かった市内の高校と迫桜高生徒の部活動終了後に利用できるように、増便で対応します。生徒の帰宅などに対応するとともに、市民皆さんの利便性を高めます。ただし、土曜・日曜・祝日は運休となります。

運行経路は、現在運行している路線を基本として、路線延長などにより6路線【表1】とします。

② 豊里線の経路変更(一部)と運行ダイヤの一部改正

米山方面から豊里総合支所方面へ進入する道路が、交差点改良に伴い右折禁止(大型車両)となるため、進入できなくなることから、経路の一部を変更します。また、所要時間の見直しにより、ダイヤの改正を行います。

③ 循環線(米岡經由佐沼、米岡經由登米、浅水經由登米)への停留所新設と運行ダイヤの一部改正

地域住民からの要望により、停留所「清水」を新設します。また、一部所要時間の見直しにより、ダイヤの改正を行います。

④ 津山線を一往復増便

4月からの登米病院無床化への対応のため、登米町・津山町の皆さんが佐沼病院へ通院できるように一往復増便します。

⑤ 新田線第2便の運行時刻改正

新田線第2便の運行時刻を1時間遅くします。

【問い合わせ】

企画部企画振興課 企画調整係
0220(22)2147

【表1】 高校生の部活などに配慮した市民バス運行と主な経由地 ※乗り継ぎ可能バス停(上沼高校19:29、米山総合支所19:35)

	該当路線名・便数	主な経由場所						
		始点 出発時間	佐沼高校	上沼高校	米谷高校	登米高校	津山総合支所	終点 到着時間
循環津山線 ☆増便・路線延長	循環線(浅水經由登米)12便	ミヤコ佐沼案内所	佐沼高校	上沼高校	米谷高校	登米高校	津山総合支所	津山竹の沢
	⇒津山線(下り)12便	19:00	19:10	19:22	19:34	19:52	20:05	20:27
循環南方線 ☆増便・路線延長	循環線(浅水經由佐沼)11便	登米三日町	登米高校	米谷高校	上沼高校	佐沼高校	南方庁舎	瀬峰駅
	⇒南方線(下り)12便	18:57	19:00	19:14	※19:29	19:41	19:57	20:15
東和線 ☆増便	東和線(下り)10便	ミヤコ佐沼案内所	佐沼高校	中田庁舎	上沼高校	東和農協前	東和総合支所	若草園
		19:07	19:17	19:26	※19:29	19:35	19:41	19:49
循環線(米岡經由佐沼) ☆増便	循環線(米岡經由佐沼)11便	ミヤコ登米案内所	登米高校	針田橋	米山総合支所	米山高校	南方庁舎	ミヤコ佐沼案内所
		19:11	19:11	19:21	※19:35	19:39	20:04	20:19
豊里線 ☆増便	豊里線(下り)10便	ミヤコ佐沼案内所	佐沼高校西口	田畑	米山総合支所	よねやま病院	豊里総合支所	ミヤコ豊里車庫
		19:00	19:10	19:27	※19:35	19:41	19:56	20:00
石越線 ☆増便	石越線(下り)10便	ミヤコ佐沼案内所	佐沼高校	草太郎記念館	石越駅	迫桜高校前	佐沼中学校前	ミヤコ佐沼案内所
		19:00	19:10	19:15	19:34	19:44	20:09	20:22

(注) 登米高校=登米高校前に停留所がないため、ミヤコバス登米案内所の時刻を掲載しています。

【平成20年4月1日改正】

市民バス時刻表

平日のみ運行
 平日・休日とも運行

石越線（上り）				
停留所	1便	3便	5便	7便
ミヤコーバス佐沼営業所	6:54			
市役所迫庁舎	6:56			
佐沼病院	6:59			
佐沼高校	7:05			
佐沼中学校	7:07			
斜橋	7:12			
三方島	7:16			
砂原	7:18			
下大目	7:20			
大目	7:21			
南二又	7:22			
上川原	7:24			
若柳球場	7:26			
柳徳寺	7:27			
若柳上町	7:28			
迫桜高校	7:31	9:07	13:37	17:09
若柳総合支所	7:32	9:09	13:39	17:11
南大通り	7:34	9:11	13:41	17:13
若柳中町	7:36	9:13	13:43	17:15
片町	7:37	9:14	13:44	17:16
北辰神社前	7:39	9:16	13:46	17:18
並柳	7:40	9:17	13:47	17:19
東並柳	7:41	9:18	13:48	17:20
石越駅	7:42	9:19	13:49	17:21
芦倉	7:46	9:23	13:53	17:25
石越総合支所	7:48	9:25	13:55	17:27
長根	7:50	9:27	13:57	17:29
新墓	7:53	9:30	14:00	17:32
口梨	7:56	9:33	14:03	17:35
章太郎記念館	8:01	9:38	14:08	17:40
佐沼高校	8:06	9:43	14:13	17:45
佐沼病院	8:11	9:48	14:18	17:50
市役所迫庁舎	8:14	9:51	14:21	17:53
ミヤコーバス佐沼営業所	8:16	9:53	14:23	17:55

石越線（下り）					
停留所	2便	4便	6便	8便	10便
ミヤコーバス佐沼営業所	7:26	9:14	12:43	16:03	19:00
市役所迫庁舎	7:28	9:16	12:45	16:05	19:02
佐沼病院	7:31	9:19	12:48	16:08	19:05
佐沼高校	7:36	9:24	12:53	16:13	19:10
章太郎記念館	7:41	9:29	12:58	16:18	19:15
口梨	7:46	9:34	13:03	16:23	19:20
新墓	7:49	9:37	13:06	16:26	19:23
長根	7:52	9:40	13:09	16:29	19:26
石越総合支所	7:54	9:42	13:11	16:31	19:28
芦倉	7:56	9:44	13:13	16:33	19:30
石越駅	8:00	9:48	13:17	16:37	19:34
東並柳	8:01	9:49	13:18	16:38	19:35
並柳	8:02	9:50	13:19	16:39	19:36
北辰神社前	8:03	9:51	13:20	16:40	19:37
片町	8:05	9:53	13:22	16:42	19:39
若柳中町	8:06	9:54	13:23	16:43	19:40
若柳上町	8:07	9:55	13:24	16:44	19:41
迫桜高校	8:10	9:58	13:27	16:47	19:44
若柳総合支所				16:49	19:46
南大通り				16:51	19:48
柳徳寺				16:52	19:49
若柳球場				16:53	19:50
上川原				16:55	19:52
南二又				16:57	19:54
大目				16:58	19:55
下大目				16:59	19:56
砂原				17:01	19:58
三方島				17:03	20:00
斜橋				17:07	20:04
佐沼中学校				17:12	20:09
佐沼高校				17:14	20:11
佐沼病院				17:20	20:17
市役所迫庁舎				17:23	20:20
ミヤコーバス佐沼営業所				17:25	20:22

新田線（上り）					
停留所	1便	3便	5便	7便	9便
新田公民館	7:21	9:10	13:09	15:19	18:49
JA新田支店	7:23	9:12	13:11	15:21	18:51
新田駅	7:24	9:13	13:12	15:22	18:52
坂戸	7:25	9:14	13:13	15:23	18:53
北方飯土井	7:29	9:18	13:17	15:27	18:57
三方島	7:33	9:22	13:21	15:31	19:01
東新土手	7:34	9:23	13:22	15:32	19:02
飯屋	7:36	9:25	13:24	15:34	19:04
JA北方支店	7:38	9:27	13:26	15:36	19:06
西館	7:41	9:30	13:29	15:39	19:09
佐沼中学校	7:42	9:31	13:30	15:40	19:10
佐沼高校	7:45	9:34	13:33	15:43	19:13
五日町	7:46	9:35	13:34	15:44	19:14
一市	7:47	9:36	13:35	15:45	19:15
津島神社前	7:48	9:37	13:36	15:46	19:16
佐沼病院	7:50	9:39	13:38	15:48	19:18
佐沼郵便局前	7:51	9:40	13:39	15:49	19:19
市役所迫庁舎	7:53	9:42	13:41	15:51	19:21
ミヤコーバス佐沼営業所	7:55	9:44	13:43	15:53	19:23

新田線（下り）					
停留所	2便	4便	6便	8便	10便
ミヤコーバス佐沼営業所	6:43	8:05	12:28	14:35	17:17
市役所迫庁舎	6:45	8:07	12:30	14:37	17:19
佐沼郵便局前	6:47	8:09	12:32	14:39	17:21
佐沼病院	6:48	8:10	12:33	14:40	17:22
津島神社前	6:50	8:12	12:35	14:42	17:24
一市	6:51	8:13	12:36	14:43	17:25
五日町	6:52	8:14	12:37	14:44	17:26
佐沼高校	6:53	8:15	12:38	14:45	17:27
佐沼中学校	6:56	8:18	12:41	14:48	17:30
西館	6:57	8:19	12:42	14:49	17:31
JA北方支店	7:00	8:22	12:45	14:52	17:34
飯屋	7:02	8:24	12:47	14:54	17:36
東新土手	7:04	8:26	12:49	14:56	17:38
三方島	7:05	8:27	12:50	14:57	17:39
北方飯土井	7:09	8:31	12:54	15:01	17:43
坂戸	7:13	8:35	12:58	15:05	17:47
新田駅	7:14	8:36	12:59	15:06	17:48
JA新田支店	7:15	8:37	13:00	15:07	17:49
新田公民館	7:17	8:39	13:02	15:09	17:51

時刻表

平日のみ運行
 平日・休日とも運行

表には、**主な停留所**を掲載
 します。このほか、経路上に
 利用所もこれまで同様に利用
 可です。
 表は、市ホームページにも
 掲載しています。また、携帯電話
 からもご覧いただけます。携帯電話の場
 合は、QRコードをご利用く
 ださい。
 情報などにより、遅れる場
 合があります。



東和線（上り）				
停留所	1便	3便	5便	7便
若草園	7:19	9:36	13:35	16:49
米川元町	7:20	9:37	13:36	16:50
東和総合支所	7:27	9:44	13:43	16:57
米谷大沢	7:30	9:47	13:46	17:00
農協東和支店	7:33	9:50	13:49	17:03
錦織	7:35	9:52	13:51	17:05
堀込	7:38	9:55	13:54	17:08
上沼高校	7:39	9:56	13:55	17:09
市役所中田庁舎	7:42	9:59	13:58	17:12
十文字	7:44	10:01	14:00	17:14
加賀野	7:47	10:04	14:03	17:17
佐沼高校	7:51	10:08	14:07	17:21
佐沼病院	7:56	10:13	14:12	17:26
市役所迫庁舎	7:59	10:16	14:15	17:29
ミヤコーバス佐沼営業所	8:01	10:18	14:17	17:31

東和線（下り）					
停留所	2便	4便	6便	8便	10便
ミヤコーバス佐沼営業所	8:25	12:43	15:57	17:53	19:07
市役所迫庁舎	8:27	12:45	15:59	17:55	19:09
佐沼病院	8:30	12:48	16:02	17:58	19:12
佐沼高校	8:35	12:53	16:07	18:03	19:17
加賀野	8:39	12:57	16:11	18:07	19:21
十文字	8:42	13:00	16:14	18:10	19:24
市役所中田庁舎	8:44	13:02	16:16	18:12	19:26
上沼高校	8:47	13:05	16:19	18:15	19:29
堀込	8:48	13:06	16:20	18:16	19:30
錦織	8:51	13:09	16:23	18:19	19:33
農協東和支店	8:53	13:11	16:25	18:21	19:35
米谷大沢	8:56	13:14	16:28	18:24	19:38
東和総合支所	8:59	13:17	16:31	18:27	19:41
米川元町	9:06	13:24	16:38	18:34	19:48
若草園	9:07	13:25	16:39	18:35	19:49

石越線（上り）

画面をご覧ください

石越線（下り）

画面をご覧ください

新田線（上り）

画面をご覧ください

新田線（下り）

画面をご覧ください

豊里線（上り）				
停留所	1便	3便	5便	7便
ミヤコーバス豊里車庫	6:45	9:30	15:30	18:00
豊里病院	6:47	9:32	15:32	18:02
豊里総合支所	6:50	9:35	15:35	18:05
竹花団地	6:54	9:39	15:39	18:09
唐崎	6:57	9:42	15:42	18:12
よねやま病院	7:04	9:49	15:49	18:19
米山総合支所	7:10	9:55	15:55	18:25
米岡仲町	7:12	9:57	15:57	18:27
田畑	7:18	10:03	16:03	18:33
中道前	7:19	10:04	16:04	18:34
町吉田	7:20	10:05	16:05	18:35
吐出公民館	7:24	10:09	16:09	18:39
森小学校前	7:28	10:13	16:13	18:43
平柳	7:31	10:16	16:16	18:46
登米祝祭劇場	7:32	10:17	16:17	18:47
佐沼高校西口	7:35	10:20	16:20	18:50
佐沼病院	7:40	10:25	16:25	18:55
市役所迫庁舎	7:43	10:28	16:28	18:58
ミヤコーバス佐沼営業所	7:45	10:30	16:30	19:00

豊里線（下り）					
停留所	2便	4便	6便	8便	10便
ミヤコーバス佐沼営業所	8:00	12:38	14:23	16:39	19:00
市役所迫庁舎	8:02	12:40	14:25	16:41	19:02
佐沼病院	8:05	12:43	14:28	16:44	19:05
佐沼高校西口	8:10	12:48	14:33	16:49	19:10
登米祝祭劇場	8:13	12:51	14:36	16:52	19:13
平柳	8:14	12:52	14:37	16:53	19:14
森小学校前	8:17	12:55	14:40	16:56	19:17
吐出公民館	8:21	12:59	14:44	17:00	19:21
町吉田	8:25	13:03	14:48	17:04	19:25
中道前	8:26	13:04	14:49	17:05	19:26
田畑	8:27	13:05	14:50	17:06	19:27
米岡仲町	8:33	13:11	14:56	17:12	19:33
米山総合支所	8:35	13:13	14:58	17:14	19:35
よねやま病院	8:41	13:19	15:04	17:20	19:41
唐崎	8:48	13:26	15:11	17:27	19:48
竹花団地	8:51	13:29	15:14	17:30	19:51
豊里総合支所	8:56	13:34	15:19	17:35	19:56
豊里病院	8:58	13:36	15:21	17:37	19:58
ミヤコーバス豊里車庫	9:00	13:38	15:23	17:39	20:00

津山線（上り）

便	3便	5便	7便	9便
2	7:32	9:19	14:09	17:42
7	7:37	9:24	14:14	17:47
9	7:39	9:26	14:16	17:49
5	7:45	9:32	14:22	17:55
1	7:51	9:38	14:28	18:01
2	7:52	9:39	14:29	18:02
3	7:53	9:40	14:30	18:03
4	7:54	9:41	14:31	18:04
5	7:55	9:42	14:32	18:05
7	7:57	9:44	14:34	18:07
2	8:02	9:49	14:39	18:12
4	8:04	9:51	14:41	18:14
7	8:07	9:54	14:44	18:17
7	8:17	10:04	14:54	18:27
1	8:21	10:08	14:58	18:31
5	8:25	10:12	15:02	18:35
0	8:30	10:17	15:07	18:40
3	8:33	10:20	15:10	18:43
5	8:35	10:22	15:12	18:45

津山線（下り）

停留所	2便	4便	6便	8便	10便	12便
ミヤコーバス佐沼営業所	7:45	12:43	14:25	16:18	17:53	
市役所迫庁舎	7:47	12:45	14:27	16:20	17:55	
佐沼病院	7:50	12:48	14:30	16:23	17:58	
佐沼高校	7:55	12:53	14:35	16:28	18:03	
加賀野	7:59	12:57	14:39	16:32	18:07	
黒沼	8:03	13:01	14:43	16:36	18:11	
市役所登米庁舎	8:13	13:11	14:53	16:46	18:21	19:53
登米三日町	8:16	13:14	14:56	16:49	18:24	19:55
日根牛	8:18	13:16	14:58	16:51	18:26	19:57
黄牛	8:23	13:21	15:03	16:56	18:31	20:02
柳津三丁目	8:25	13:23	15:05	16:58	18:33	20:04
津山総合支所	8:26	13:24	15:06	16:59	18:34	20:05
柳津駅	8:27	13:25	15:07	17:00	18:35	20:06
谷木	8:28	13:26	15:08	17:01	18:36	20:07
柳津元町	8:29	13:27	15:09	17:02	18:37	20:08
もくもくランド	8:35	13:33	15:15	17:08	18:43	20:14
津山公民館	8:41	13:39	15:21	17:14	18:49	20:20
上の山	8:43	13:41	15:23	17:16	18:51	20:22
竹の沢	8:48	13:46	15:28	17:21	18:56	20:27

乗車料金



- 小学生以下と障害者は無料
- 65歳以上の運転免許返納者は無料（1年間のみ）

問い合わせ

企画部企画振興課

企画調整係

☎ 0220(22)2147

この時刻表は、広報から取り外してお使いください。

循環線（浅水経由佐沼）

停留所	1便	3便	5便	7便	9便	11便
米山総合支所	7:00					
よねやま病院	7:05					
中新田	7:09					
登米三日町	7:20	10:19	13:47	15:36	18:04	18:57
市役所登米庁舎	7:22	10:21	13:49	15:38	18:06	18:59
ミヤコーバス登米案内所	7:23	10:22	13:50	15:39	18:07	19:00
浅部	7:27	10:25	13:53	15:42	18:10	19:03
小島	7:32	10:30	13:58	15:47	18:15	19:08
米谷工高	7:38	↓	↓	15:53	18:21	19:14
米谷病院	7:41	10:37	14:05	15:56	18:24	19:17
浅水舟場	7:44	10:40	14:08	15:59	18:27	19:20
浅水小学校	7:48	10:44	14:12	16:03	18:31	19:24
谷地前	7:52	10:48	14:16	16:07	18:35	19:28
上沼高校	7:53	10:49	14:17	16:08	18:36	19:29
市役所中田庁舎	7:56	10:52	14:20	16:11	18:39	19:32
十文字	7:58	10:54	14:22	16:13	18:41	19:34
蓬田	7:59	10:55	14:23	16:14	18:42	19:35
加賀野	8:01	10:57	14:25	16:16	18:44	19:37
佐沼高校	8:05	11:01	14:29	16:20	18:48	19:41
佐沼病院	8:10	11:06	14:34	16:25	18:53	19:46
市役所迫庁舎	8:13	11:09	14:37	16:28	18:56	19:50
ミヤコーバス佐沼営業所	8:15	11:11	14:39	16:30	18:58	19:48

循環線（浅水経由登米）

停留所	2便	4便	6便	8便	10便	12便
米山総合支所	6:43					
米山高校	6:47					
清水	6:49					
粟ヶ崎	6:58					
高石	7:10					
市役所南方庁舎	7:12					
大網	7:20					
ミヤコーバス佐沼営業所	7:25	10:31	13:20	14:20	15:43	19:00
市役所迫庁舎	7:27	10:33	13:22	14:22	15:45	19:02
佐沼病院	7:30	10:36	13:25	14:25	15:48	19:05
佐沼高校	7:35	10:41	13:30	14:30	15:53	19:10
加賀野	7:39	10:45	13:34	14:34	15:57	19:14
蓬田	7:41	10:47	13:36	14:36	15:59	19:16
十文字	7:42	10:48	13:37	14:37	16:00	19:17
市役所中田庁舎	7:44	10:50	13:39	14:39	16:02	19:19
上沼高校	7:47	10:53	13:42	14:42	16:05	19:22
谷地前	7:48	10:54	13:43	14:43	16:06	19:23
浅水小学校	7:52	10:58	13:47	14:47	16:10	19:27
米谷工高	7:59	↓	↓	↓	16:17	19:34
米谷病院	8:02	11:06	13:55	14:55	16:20	19:37
浅部	8:13	11:17	14:06	15:06	16:31	19:48
ミヤコーバス登米案内所	8:17	11:21	14:10	15:10	16:35	19:52
市役所登米庁舎	8:18	11:22	14:11	15:11	16:36	19:53
登米三日町	8:20	11:24	14:13	15:13	16:38	19:55

循環南方線として運行

南方線（上り）

停留所	1便	3便	5便	7便	9便
瀬峰駅	6:58	10:02	12:11	14:48	17:21
循環器呼吸器病センター	7:00	10:04	12:13	14:50	17:23
西郷	7:09	10:13	12:22	14:59	17:32
高石	7:14	10:18	12:27	15:04	17:37
市役所南方庁舎	7:16	10:20	12:29	15:06	17:39
板倉	7:18	10:22	12:31	15:08	17:41
飯島	7:20	10:24	12:33	15:10	17:43
市役所迫庁舎	7:23	10:27	12:36	15:13	17:46
ミヤコーバス佐沼営業所	7:25	10:29	12:38	15:15	17:48
佐沼病院	7:27	10:31	12:40	15:17	17:50
佐沼高校	7:32	10:36	12:45	15:22	17:55

南方線（下り）

停留所	2便	4便	6便	8便	10便	12便
佐沼高校	6:04	8:18	11:32	13:42	16:32	19:41
佐沼病院	6:09	8:23	11:37	13:47	16:37	19:46
ミヤコーバス佐沼営業所	6:11	8:25	11:39	13:49	16:39	19:48
市役所迫庁舎	6:13	8:27	11:41	13:51	16:41	19:50
飯島	6:16	8:30	11:44	13:54	16:44	19:53
板倉	6:18	8:32	11:46	13:56	16:46	19:55
市役所南方庁舎	6:20	8:34	11:48	13:58	16:48	19:57
高石	6:22	8:36	11:50	14:00	16:50	19:59
西郷	6:27	8:41	11:55	14:05	16:55	20:04
循環器呼吸器病センター	6:36	8:50	12:04	14:14	17:04	20:13
瀬峰駅	6:38	8:52	12:06	14:16	17:06	20:15

※南方線（下り）第4便は、ほかの路線からの乗り換えに対応する便のため、東北本線（上り）の9：00発に間に合わないことがありますので、ご注意ください。その場合には、東北本線（上り）9：38発をご利用願います。

循環津山線として運行

循環線（米岡経由佐沼）

停留所	1便	3便	5便	7便	9便	10便
ミヤコーバス登米案内所	7:33	11:37	14:26	15:26	16:48	19:11
市役所登米庁舎	7:34	11:38	14:27	15:27	16:49	19:12
登米三日町	7:36	11:40	14:29	15:29	16:51	19:14
針田橋	7:43	11:47	14:36	15:36	16:58	19:21
中新田	7:47	11:51	14:40	15:40	17:02	19:25
よねやま病院	7:51	11:55	14:44	15:44	17:06	19:29
米山総合支所	7:57	12:01	14:50	15:50	17:12	19:35
米山高校	8:01	12:05	14:54	15:54	17:16	19:39
清水	8:03	12:07	14:56	15:56	17:18	19:41
粟ヶ崎	8:12	12:16	15:05	16:05	17:27	19:50
砥落橋	8:16	12:20	15:09	16:09	17:31	19:54
高石	8:24	12:28	15:17	16:17	17:39	20:02
市役所南方庁舎	8:26	12:30	15:19	16:19	17:41	20:04
大網	8:34	12:38	15:27	16:27	17:49	20:12
佐沼病院	8:36	12:40	15:29	16:29	17:51	20:14
市役所迫庁舎	8:39	12:43	15:32	16:32	17:54	20:17
ミヤコーバス佐沼営業所	8:41	12:45	15:34	16:34	17:56	20:19

循環線（米岡経由登米）

停留所	2便	4便	6便	8便	10便
ミヤコーバス佐沼営業所	7:12	9:00	12:20	14:08	16:45
市役所迫庁舎	7:14	9:02	12:22	14:10	16:47
佐沼病院	7:17	9:05	12:25	14:13	16:50
大網	7:19	9:07	12:27	14:15	16:52
市役所南方庁舎	7:27	9:15	12:35	14:23	17:00
高石	7:29	9:17	12:37	14:25	17:02
砥落橋	7:37	9:25	12:45	14:33	17:10
粟ヶ崎	7:41	9:29	12:49	14:37	17:14
清水	7:50	9:38	12:58	14:46	17:23
米山高校	7:52	9:40	13:00	14:48	17:25
米山総合支所	7:56	9:44	13:04	14:52	17:29
よねやま病院	8:02	9:50	13:10	14:58	17:35
中新田	8:06	9:54	13:14	15:02	17:39
針田橋	8:10	9:58	13:18	15:06	17:43
登米三日町	8:17	10:05	13:25	15:13	17:50
市役所登米庁舎	8:19	10:07	13:27	15:15	17:52
ミヤコーバス登米案内所	8:20	10:08	13:28	15:16	17:53

□時刻表
していま
ある停留
できます
□時刻表
掲載して
用も作成
合は、下
ださい。
□道路事
合があり

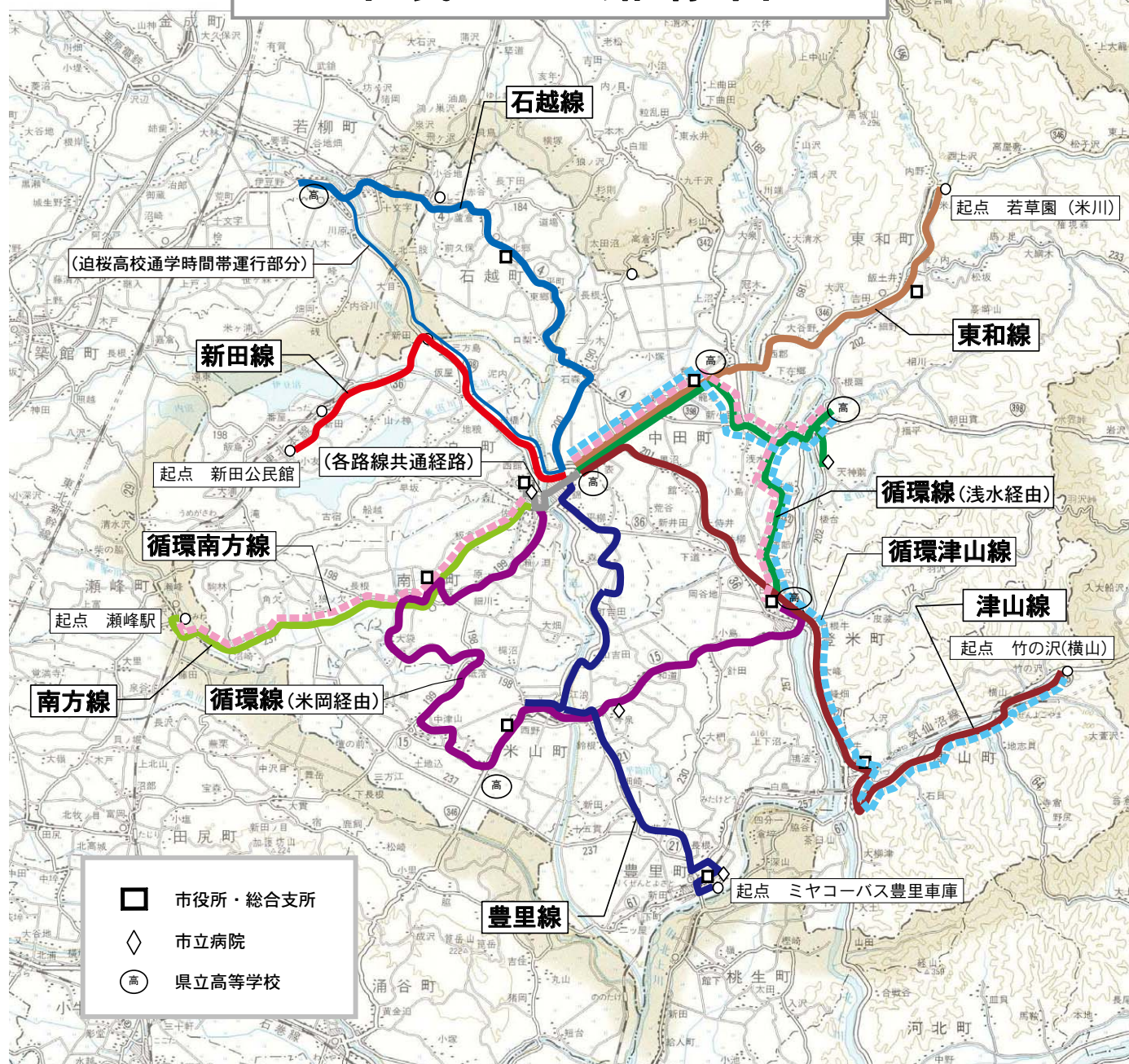


裏
裏
裏
裏

津山

停留所	1便
竹の沢	6:30
上の山	6:33
津山公民館	6:36
もくもくランド	6:40
柳津元町	6:45
谷木	6:50
柳津駅	6:55
津山総合支所	6:58
柳津三丁目	7:02
黄牛	7:05
日根牛	7:10
登米三日町	7:15
市役所登米庁舎	7:20
黒沼	7:25
加賀野	7:30
佐沼高校	7:35
佐沼病院	7:40
市役所迫庁舎	7:45
ミヤコーバス佐沼営業所	7:50

市民バス路線図



スクールバスを活用した 住民バスを運行しています

小学校の登校と下校の間の時間帯にスクールバスを使って、市民バスが走っていない地域の輸送サービスを行っています。便によっては、市民バスに乗り換えることが可能です。運賃は無料で、運行経路上のどこでも(国・県道などを除く)乗り降りできます。土曜・日曜・祝日・年末年始は運休です。

便数は、地区によって異なりますので、企画部企画振興課または総合支所地域生活課に確認してください。

【問い合わせ】 企画部企画振興課 ☎ 0220 (22) 2147

東和米川地区では乗合タクシーが 運行されています

どなたでも利用できますが、利用30分前までに予約が必要です。土曜・日曜・祝日・年末年始は運休です。

【利用時間】 午前8時～午後2時、午後3時～5時

※午前8時台の利用は、原則前日予約

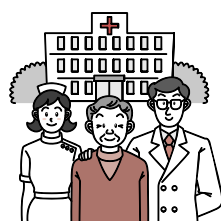
【平成20年度利用料金】 登録者 1回300円(登録料:一人年額3,000円)、未登録者 1回600円、小学生100円、小学生未満無料

【問い合わせ】 米川地区乗合タクシー運行協議会

☎ 050 (3654) 6291

市医学生奨学金・修学一時金

貸し付け希望者募集



医学生奨学金

【対象者】 将来、医師として登米市立病院（診療所含む）で診療業務に従事する意欲のある医学部大学生、大学院生、臨床研修医

【募集人員】 3人程度

【貸付月額】

- ▼大学1年～3年生 20万円以内
- ▼大学4年～6年生 30万円以内
- ▼大学院生 30万円以内
- ▼臨床研修医 20万円以内

【貸付期間】 貸付決定の月から、大学卒業、大学院課程修了または臨床研修終了の月まで。ただし、大学生奨学金は6年、大学院生奨学金は4年、臨床研修奨学金は2年を限度とし、最長は10年とします。

【返還の免除】 市立病院などで、一定期間内に（注1）、定められた年数（注2）を勤務した場合は全額免除。

- ▼注1 注2の年数を2倍した年数
- ▼注2 貸付合計金額を240万円で割った数に相当する年数、あ

るいは貸し付けを受けた期間に相当する年数のうち多い年数

【有給研修制度】 上記の勤務期間中、3年勤務後に1年間の有給研修を認めます。

【一括返還】 退学、研修中止などで貸付目的を達成する見込みがなくなったときは、貸し付けを停止し、一括返還していただく場合があります。

【連帯保証人】 2人必要

【応募方法】 次の書類を郵送または持参してください。

- ※様式は、市ホームページからダウンロードできます。
- ①貸付申請書
- ②在学証明書（大学生、大学院生）
- ③研修実施計画書（臨床研修医）
- ④戸籍抄本
- ⑤医師免許証の写し（大学院生、臨床研修医）
- ⑥在学する大学・大学院の学長または学部長などの推薦調書（大学生・大学院生）、研修を受けている医療機関の開設者または管理者の推薦調書（臨床研修医）

【募集期間】

- 4月7日（月）～5月2日（金）

修学一時金

※郵送の場合、当日消印有効

【審査方法】 書類および面接審査

※面接は5月を予定

【貸付開始時期】 平成20年6月
※4月にさかのぼった金額を加算します。

【対象者】 医学生奨学金貸付対象者のうち希望する人

【募集人員】 2人程度

【貸付金額】 760万円以内

【返還方法】 無利子貸付とし、医学生奨学金貸し付けの最後の月から10年以内に返還。返還の免除はありません。

申し込み・問い合わせ

◇医学生奨学金・修学一時金共通

医療局医療管理課

〒987-10511

登米市迫町佐沼字下田中25番地

（市立佐沼病院内）

☎0220（21）6888

宝くじ助成でイベント用品・模擬消火訓練装置を整備

コミュニティ協議会などの2団体が、「平成19年度自治宝くじコミュニティ助成事業（宝くじ助成事業）」で、祭り用具や各種イベントで活用できる備品などを整備しました。この事業は、財団法人自治総合センターが宝くじ受託収入を財源に、コミュニティ組織などの健全な発展と宝くじの普及広報を目的として実施されているものです。

実施団体名称	購入備品
豊里風太鼓風の会（豊里町）	長胴太鼓、桶胴太鼓、附締太鼓、股引き
善王寺地区コミュニティ推進協議会（米山町）	集会用テント、三方幕、グラウンドシート、ステージテント

- 市消防本部では、(財)日本防火協会の平成19年度助成事業（宝くじ助成金による防火防災訓練用資器材助成事業）で模擬消火訓練装置を整備しました。
- この装置は、天ぷら鍋に火が入った場合を想定して、電飾で画面に表示し、水消火器を使用して音声指導により消火訓練を行うものです。実際に火や薬剤消火器を使用しないので、安全で環境にやさしく、何度も訓練を行えることが特徴です。
- 地域の民間防火組織などの消火訓練に活用し、市民皆さんの防火意識の向上のために役立てます。

春の環境教育イベント参加者募集

登米市の自然環境は、北上川を境として、東側の森林地帯と西側の水田地帯に大きく区分できます。この違いは、市内に生息する生き物たちの生活環境へも大きな影響をもたらしています。

21世紀の環境保全のために、生き物たちの生態を学ぶ「春の環境教育イベント」を開催します。



日時 3月25日(火) 午前10時～11時50分

場所 市役所南方庁舎2階 大会議室

【対象者】 市内在住の環境教育に関心のある人

【内容】

①環境教育講座(午前10時～)

- ▶演題：生き物たちからのメッセージ
- ▶講師：宮城教育大学附属
環境教育実践研究センター
溝田 浩二 助教

②環境イベント展示コーナー(午前11時～)

- ▶エコっ子隊劇場(紙芝居)
「地球温だん化をくいとめろ！」
- ▶サオマイ倶楽部オリジナル
「マイ箸袋・マイバッグ」展示



※サオマイ倶楽部＝南方地区環境教育指導者等連絡会

【参加費】 無料

【定員】 50人(当日参加も受け付けます)

【申込方法】

電話、ファクシミリ、電子メール

※ファクシミリの場合は、住所、氏名、電話番号を記入の上、春の環境教育イベント申し込みと明記してください。

※電子メールの場合は、市ホームページ「登米市の環境！」に掲載してる研修会チラシを参照の上、お申し込みください。

【その他】

この研修会は「全国モーターボート競走施行者協議会助成事業」で実施します。

【申し込み・問い合わせ】

市民生活部環境課 環境政策係

☎ 0220 (58) 5553 FAX 0220 (58) 5810

✉ kankyo@city.tome.miyagi.jp

「登米市平筒沼いこいの森自然環境保全条例」(案)に対する意見を募集

米山町の「平筒沼いこいの森」は、昨年10月にまとめられた登米市自然環境基礎調査の結果、純林としてまとまった面積で生育するものとしては県内唯一の原生状態に近いアカシデ自然林が確認されるなど、学術的にもたいへん貴重な森であることが明らかになりました。

こうした結果を受けて、市では、「平筒沼いこいの森」を保全していくため、土地の改変や動物の捕獲殺傷、植物の採取損傷などを規制する「登米市平筒沼いこいの森自然環境保全条例」(案)をまとめました。市民皆さんの意見を取り入れながら、条例制定に向けた準備を進めていきます。



【公表する関係資料】

登米市平筒沼いこいの森自然環境保全条例(案)

【関係資料の公表場所】

- ▶市民生活部環境課(市役所南方庁舎2階)
- ▶各総合支所地域生活課
- ▶市ホームページ

【提出方法】

- ▶郵送、ファクシミリ、電子メールまたは持参のいずれかの方法で提出してください。
- ▶意見を提出する際の様式は自由ですが、住所、氏名(団体・企業の場合はその名称と代表者氏名)、電話番号、性別、年齢を必ず記載してください。

【募集期限】

4月17日(木)

【その他】

- ▶意見は、計画案の作成に向けて参考にさせていただきます。
- ▶個人が特定されない形で、意見の要旨などを公表する場合があります。
- ▶皆さんからいただいた意見に対し、個々に回答はしません。

【提出先・問い合わせ】

市民生活部環境課 環境政策係

〒987-0401 登米市南方町新高石浦130番地

☎ 0220 (58) 5553

※電話による意見提出はできません。

FAX 0220 (58) 5810

✉ kankyo@city.tome.miyagi.jp

農業委員会からのお知らせ

平成20年度 農作業標準料金・賃金表

平成20年度の農作業標準料金・賃金表を定めましたので、農作業の受委託をする場合の参考にしてください。

作業種目など		種別	作業の単位	区画	協定料金 (消費税込み)	備考
耕起	水田耕起	トラクター	10a当たり	30a未満	4,800円	ロータリーを基準 耕深12cm以上
				30a～50a未満	4,200円	
				50a以上	3,800円	
	畑耕起	トラクター	10a当たり	30a未満	5,500円	二番耕 普通畑
代かき		トラクター	10a当たり	30a未満	6,200円	仕上げまで
				30a～50a未満	5,700円	
				50a以上	5,300円	
田植え	田植え機	10a当たり		30a未満	5,200円	側条施肥(肥料は含まない) 1,000円増
				30a～50a未満	4,700円	
				50a以上	4,300円	
	苗	1箱		680円	苗を委託者自己搬入以外は 1箱30円増	
稲刈り	コンバイン	10a当たり		30a未満	16,500円	隅刈～運搬まで(ワラ切断) ワラ結束は1,600円増
				30a～50a未満	15,400円	
				50a以上	14,200円	
	バインダー	10a当たり		7,800円	刈放し、結束糸持ち	
脱穀	ハーベスター	10a当たり			6,500円	結束なし
					8,600円	結束
籾乾燥	生籾乾燥	60kg		1,000円		
	半乾燥	60kg		630円	水分18%以下のもの	
調製	籾すり	60kg		570円	原動機、グレーダー付き、袋代は別	
散布	肥料散布	ブロードカスタ	10a当たり	730円	肥料代は別	
	農薬散布	背負動力散布機	10a当たり	840円	農薬代は別	
	堆肥散布	マニアスプレッター	10a当たり	2,000円	堆肥代金は含まない。積込運搬含む	
堆肥		1t		3,150円	完熟堆肥、運搬なし	
溝切		30a当たり		4,700円	溝切は100m当たり500円とし、まくらは排水溝までつなく	
畦畔土盛		1m当たり		30円	片側(土盛、鎮圧)	
藁収集梱包	レイキ・ロールベラー	10a当たり		3,800円	収集1,300円、梱包2,500円	
一般作業賃金		1日		7,000円	一般農作業、男女とも同額	

①協定賃金は実働8時間を基準とします。

②上記以外、未整理田、地形、地質、作業内容など、通常と異なる場合は双方協議の上、決めてください。

【登米市農作業標準料金・賃金改定委員会】

※料金表は、市ホームページにも掲載しています。必要な場合は、ダウンロードしてお使いください。

※料金表の印刷物は各総合支所内の農業委員会事務所にありますので、必要な人はお申し出ください。

【問い合わせ】 農業委員会 農地管理課 ☎ 0220 (34) 2317



小野寺 奈夕ちゃん
(中田町表・昇さん)



皆川 航太郎くん
(中田町茶畑・豊さん)



及川 壱貴くん
(中田町金谷・麻希さん)



瀬ヶ沼 翔空くん
(中田町加賀野一区・貴士さん)



佐藤 依織くん
(豊里町下町・圭さん)



石塚 楓菜ちゃん
(豊里町新町・宣弘さん)



加美山 諒一くん
(豊里町横町・浩規さん)

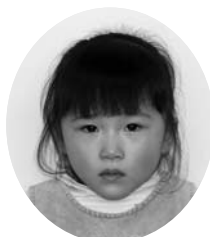


千葉 藍子ちゃん
(石越町第一区・直美さん)

2月26日までの
3歳児健診(3歳
6カ月~7カ月児)で
むし歯がなかった子は、
市内6地区で
32人中12人でした



※()内には申し出が
あった保護者の名前を掲
載しています。



後藤 稚那ちゃん
(津山町横山7区・亘さん)



小堀 彩花ちゃん
(登米町田野渡・吉浩さん)



佐藤 直己くん
(豊里町川前・敬一さん)



西條 陽香ちゃん
(豊里町仲町・秀樹さん)



4月から犬・猫の引き取りが有料になります



飼えなくなった犬・猫の所有者からの引き取りが、4月から有料になります。
また、引き取り場所が各総合支所から県登米保健所に変更になります。

🐾 4月からの引取方法

【引取日】 毎月第2・第4木曜日

※休日や祝日により変更になることがあります。

【受付時間】 午前9時30分から正午まで

【引取場所】 県登米保健所(迫町佐沼字西佐沼150-5)

【引取手数料】

▶生後90日以内の犬・猫=1頭につき 400円

▶生後91日以上の子犬・猫=1頭につき 2,000円

【手続の仕方】

保健所に備え付けの所定の用紙に必要事項を記入の上、宮城県収入証紙を貼付して提出してください。

※宮城県収入証紙は、銀行・県合同庁舎内売店・保健所内にある食品衛生協会などでお求めください。

【注意事項】

①生後91日以上の子犬については、各総合支所で登録抹

消の手続きが必要です。

②犬・猫を入れてきた容器などは、持ち帰っていただきます。

【問い合わせ】

▶市民生活部環境課 生活環境係

☎ 0220 (58) 5553

▶県登米保健所食品薬事班 ☎ 0220 (22) 6120

ペットはマナーを守って飼いましょう

犬や猫などのペットは、大切な家族の一員です。飼い主は、飼い始めたら最後まで責任を持って飼いましょう。どうしても飼いつづけることができない場合には、新しい飼い主を捜しましょう。

また、飼い主が見つからない不幸な子犬や子猫が生まれないように、不妊手術なども考える必要があります。

4月の 歯科健康相談日

【日時】 7日(月)
【場所】 市役所南方庁舎1階
相談室2

【その他】 相談は無料で、予約制です。健康推進課の歯科医師が対応します。

【予約先・問い合わせ】
市民生活部健康推進課
地域保健係
☎0220(58) 2116



福祉タクシー券を 交付します

平成20年度分の福祉タクシー券を交付します。

【対象者】

- ▼身体障害者手帳1級、2級所持者と3級所持者のうち酸素濃縮器または車いすを常時利用している人
- ▼療育手帳A所持者
- ▼精神障害者保健福祉手帳1級、2級所持者
- ▼右記に該当する人のうち、対象者本人の住民税が非課税の人

【利用券の使い方】

- ▼1回乗るごとに1枚、1カ月に4枚まで利用できません(1年間で最大48枚)。
- ▼1枚につき小型タクシーの基本料金分になります。

【交付手続き】

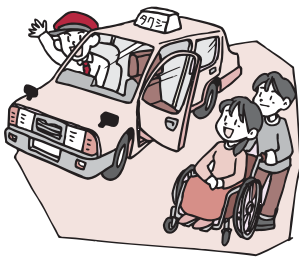
3月24日(月)から随時、各総合支所市民福祉課で受け付け、交付します。

【持参するもの】

- 障害者手帳、印鑑
- ※平成19年1月1日以降に登米市に転入した人については、平成19年1月1日に住所のあった市町村から、住民税の平成19年度課税(非課税)証明書をとり寄せて、申請の際に提出してください。

【問い合わせ】

- ▼福祉事務所社会福祉課 障害福祉係
☎0220(58) 5551
- ▼各総合支所市民福祉課 市民福祉係



固定資産縦覧帳簿 縦覧のお知らせ

平成20年度固定資産縦覧帳簿が次のとおり縦覧できます。

【期間】 4月1日(火)～6月2日(月)

※土曜・日曜・休日を除く

【時間】 午前9時～午後4時

【場所】 各総合支所地域生活課

【縦覧できる人】

- 土地、家屋を所有する人
- ※代理人の場合は委任状が必要です。

【問い合わせ】

- ▼総務部税務課 固定資産税係
☎0220(22) 2163
- ▼各総合支所地域生活課 地域係

歴史博物館からの お知らせ

◆和の花を楽しむシルクフラワーアレンジメント文様に登場する桜と竹を使って、和の花のアレンジします。

【日時】 4月12日(土)

午前10時～正午

【場所】 旧亘理邸(歴史博物館敷地内)

【講師】 佐藤栄子さん

福祉灯油購入助成券の 有効期限は3月31日まで



登米市福祉灯油購入助成券の有効期限が、3月31日(月)と迫っています。助成券の交付を受けた皆さんは、期限までに灯油を購入してください。

4月以降、助成券は使用できませんのでご注意ください。

【問い合わせ】

福祉事務所社会福祉課
長寿福祉係
☎0220(58) 5551

- 【定員】 20人(先着順)
- 【参加費】 2000円
- 【申込方法】

電話またはファクシミリ。 ※ファクシミリの場合は、住所、氏名、電話番号を記入の上、シルクフラワーアレンジ参加希望と明記してください。

【申込期限】 4月8日(火)

【その他】 出来上がった作品は、4月12日(土)から27日(日)までの間、旧亘理邸で開催予定の「和のたのしみ」展で展示紹介させていただきます。

【申し込み・問い合わせ】

歴史博物館
☎0220(21) 5411
FAX 0220(21) 5412

3月27日～4月9日は「絵本週間」です

アンデルセンの誕生日であり、「国際子どもの本の日」の4月2日をはさんだ2週間は「絵本週間」です。絵本は子どもたちの豊かな情操をはぐくむ上で欠くことのできない文化財です。市では、絵本を通して触れ合い、語り合い、親子のぎずなをいっそう深めてもらおうと、4～5カ月児健診の際に絵本などをプレゼントするブックスタート事業を行っています。



暮らしの情報

国家公務員採用試験のお知らせ

人事院では、次のとおり国家公務員採用試験を実施します。

試験名	受付期間 (最終日の通信 日付印有効)	第1次 試験日
Ⅰ種試験 (大学卒業程度)	4月1日(火)	5月4日 (日)
	4月8日(火)	
Ⅱ種試験 (大学卒業程度)	4月11日(金)	6月22日 (日)
	4月22日(火)	
Ⅲ種試験 (高校卒業程度)	6月24日(火)	9月7日 (日)
	7月1日(火)	

申込用紙の請求や受験資格などの詳しい内容については、人事院ホームページまたは左記にお問い合わせください。

【問い合わせ】

人事院東北事務局 第二課
試験係

☎022(221)2022

【URL】 <http://www.jinji.go.jp/saiyo/saiyo.htm>

仙台地方裁判所からのお知らせ

裁判所では、判決、公正証書などをもらってもその後の債務の弁済が受けられなくなった場合、申し立てにより、不動産執行(※1)や債権執行(※2)を行っています。

これまで、債務者の住所が登米市にある場合は、その執行手続きのすべてを仙台地方裁判所登米支部で取り扱ってきましたが、4月からは不動産執行および債権執行(財産開示を含む)は、仙台地方裁判所本庁(仙台市)で取り扱うこととなります。

また、すでに登米支部で取り扱われている案件についても、4月からは仙台地方裁判所本庁で取り扱うこととなります。

なお、民事訴訟、民事調停、破産および執行官が取り扱う不動産執行などは、これまでと変わらず4月以降も登米支部で取り扱います。

※1 債務者の不動産などを差し押さえ、これを売却して債権の回収に充てる手続き

※2 債務者の給料、賃料、預貯金などを差し押さえ、

これを雇い主、賃借人、銀行などから取り立てて、債権の回収に充てる手続き

【問い合わせ】

仙台地方裁判所第4民事部
(仙台市青葉区片平一丁目6番1号)

☎022(222)6111

労働基準監督官

採用試験のお知らせ

労働基準監督官は、労働基準関係法令に基づき事業場に立ち入り、事業主に法に定める基準を遵守させるとともに、労働条件の向上を図ることを任務とする厚生労働省の専門職員です。

【受験資格】

- ①昭和54年4月2日から昭和62年4月1日生まれの人
- ②昭和62年4月2日以降生まれの人で、平成21年3月までに大学を卒業する見込みの人

【採用予定数】

- ▼労働基準監督A(法文系)
 - 全国で約75人
 - ▼労働基準監督B(理工系)
 - 全国で約25人
- ※変動する場合もありますので、人事院ホームページをご覧ください。

【申込受付期間】

4月1日(火)～14日(月)

【第一次試験】

6月15日(日)

【受験案内】

労働局、労働基準監督署、ハローワークにあります。

【申込用紙請求先・問い合わせ】

宮城労働局 総務部総務課
人事係

☎022(299)8833

【URL】 <http://www.jinji.go.jp/>

大切な“いのち”を守るため 献血にご協力ください

4/1 (火)	ロックシティ佐沼 ショッピングセンター	10:00～12:00	全血
		13:00～16:30	

【問い合わせ】

市民生活部健康推進課 健康推進係
☎0220(58)2116

休日救急当番医

☎0220(22)2084
(医師会)

◇4月6日(日)
よねやま病院(米山町)
☎0220(55)2011
【診療時間】
9:00～17:00
【休日・夜間診療案内】
☎0229(24)2267

今月の表紙

東郷幼稚園で2月27日、バイキング給食が行われました。メニューの中で園児たちが一番人気があったのは焼きそば。みんな何度もお代わりをしていました。中には、12回お代わりしたと話している園児もいました。



編集室から

▼バイキングが大好きなわたしは、よく友だちとランチバイキングに行きます。どこに行っても行列ができているところを見ると、世の中バイキング好きな人が多いんですね。先日は、1時間以上も待たされてしまいました。▼毎回ついつい食べ過ぎてしまうわたし。次の日からはダイエットの日々です。(千葉)



「モバイルとめ」もご利用ください。
<http://www.city.tome.miyagi.jp/m/>