

## 国民年金だより

### 皆さんの年金記録は失われていません

あなたの年金記録は、国（社会保険庁）のコンピュータに収録されています。安心していただくために、あなたの年金記録を確認いたします。

～ 厚生労働省・社会保険庁・宮城社会保険事務局・古川社会保険事務所・登米市 ～

### 記録は国（社会保険庁）のコンピュータに収録・管理されています

国民年金の記録は、国（社会保険庁）のコンピュータに収録・管理されています。これが、記録の原本（元台帳）となります。

### 「国民年金被保険者名簿」は「控えの帳簿」です

「国民年金被保険者名簿」は、平成14年3月まで、市町村が国民年金保険料の収納事務を行うに当たって使用していたものです。平成14年4月に国が直接事務を行うようになった後は、市町村の判断で、念のため保管していた、いわば「控えの帳簿」です。

### 「年金記録確認第三者委員会」は本人の立場に立って

国（社会保険庁）のコンピュータ記録の内容には万全を期していますが、万一皆さんの記憶と違っていた場合には、社会保険事務所で相談できます。また、国・都道府県（総務省、行政評価事務所）に設置される「年金記録確認第三者委員会」において、本人の立場に立って、申し立てを十分に汲み取り、さまざまな関連資料で検討します。このように、国では記録訂正に関して公正な判断を行い、本人の声を尊重して、年金の額に反映させることとなります。

### 各総合支所の窓口で年金加入記録照会の取り次ぎを行います

各総合支所の窓口（市民福祉課）では、新たに古川社会保険事務所への国民年金加入記録照会の取り次ぎを行っています。

これは、これまで年金加入記録の照会をする場合、古川社会保険事務所へ行き「年金加入記録照会依頼書」に

必要事項を記入し申請しなければならなかったものを、各総合支所の市民福祉課において依頼書用紙に記入すれば、市で古川社会保険事務所へ郵送するというものです。

ケースによっては時間がかかる場合がありますが、問題がなければ10日～1カ月程度で社会保険事務所から本人あてに直接回答が届きます。

なお、「年金加入記録照会依頼書」記入に当たっては、基礎年金番号通知書・年金手帳（年金を受給している人については年金証書）または運転免許証など本人確認ができるものを持参していただくこととなります。また、代理の人が申請するためには、上記のほかに、本人の署名捺印がある「委任状」と身分を明らかにできる運転免許証などが必要となります。

### 年金相談電話番号「ねんきんダイヤル」が変更になりました

7月17日から、国民年金・厚生年金に関する問い合わせ先である「ねんきんダイヤル」の電話番号が変更になりました。

▶年金請求、年金受給者共通 ☎ 0570 (05) 1165  
▶IP電話・PHS用 ☎ 03 (6700) 1165

#### 【受付時間】

▶月～金曜日：午前8時30分～午後5時15分  
ただし月曜日（月曜日が休日の場合は火曜日）は、午後7時まで受け付けします。  
▶第2土曜日：午前9時30分～午後4時  
※毎年11月の第2・第4土曜日、日曜日は午前9時30分～午後4時  
※祝日、12月29日～1月3日はご利用いただけません。

【注意】「0570」の「0」を省略したり、市外局番を付けたらして間違い電話になっているケースが発生しています。掛け間違いに注意してください。

#### 【問い合わせ】

市民生活部市民課 ☎ 0220 (58) 2118  
古川社会保険事務所 ☎ 0229 (23) 1200



### 個人事業税の納付について

平成19年度個人事業税の納期限は次のとおりです。

▶1期分 8月31日（金）  
▶2期分 11月30日（金）

納税通知書が届いたら、忘れずに最寄りの金融機関または県税事務所の窓口で納付してください。なお、便利な口座振替制度や納税相談も窓口にて随時行っていますので、気軽にお問い合わせください。

#### 【問い合わせ】

県登米県税事務所 納税班  
☎ 0220 (22) 6114

### 登米市“協働”キャラクター募集

みやぎ青年育成推進事業「M・Y-Dream」登米グループでは、登米市の“協働”キャラクターを募集します。採用された作品は、登米市の“協働”シンボルキャラクターとして活用されます。登米市の魅力を分かりやすく表現し、市民に愛されるキャラクターを募集します。

【応募資格】 登米市を愛する人

【募集規定】 ▶独自に創作したもので、未発表作品に限ります。▶専用応募用紙またはA4判の白色用紙に記入の上、ご応募ください。専用応募用紙は、登米市各総合支所地域生活課にあります。▶色彩、画材、技法などの形式は自由ですが、CG作品などはA4判にプリ

ントアウトしたものとします。▶応募に当たっては、郵便番号、住所、氏名（ふりがな）、年齢、職業（学校名および学年）、電話番号、キャラクターの名前、作品説明を必ず明記してください。

【応募方法】 郵送または持参

#### 【応募先】

▶郵送⇒〒987-0511 登米市迫町佐沼字西佐沼150-5 宮城県登米地方振興事務所 総務部総務班 M・Y-Dream登米「登米市“協働”キャラクター募集」係

▶持参⇒登米市各総合支所 地域生活課地域係

【募集期間】 8月1日（水）～9月30日（日）必着

【選考方法】 登米市“協働”キャラクター募集選考委員会が選考します。

【発表】 平成20年1月発表。

入賞者に直接通知するほか広報・ホームページなどで発表します。

【賞品】 ▶最優秀賞（1人）＝3万円相当の地場産品▶優秀賞（2人）＝1万円相当の地場産品

#### 【作品の取り扱い】

▶応募作品は返却しません。  
▶入賞された作品に関する一切の権利は登米市に帰属します。

#### 【問い合わせ】

県登米地方振興事務所 総務部総務班 M・Y-Dream登米「登米市“協働”キャラクター募集」係  
☎ 0220 (22) 6687

### NTT東日本発行の電話帳を配達・回収します

NTT東日本宮城支店では、8月中に順次、新しい電話帳（平成19年9月発行）を各家庭・事業所へお届けします。その際、現在お使いの電話帳は、新しい電話帳と取り替えま

なお、配達員に古い電話帳を渡せなかった場合、後日改めて回収に伺いますので、タウンページセンタまでご連絡ください。

#### 【問い合わせ】

タウンページセンタ  
☎ 0120 (506) 309

### 介護老人保健施設なかだ夏祭り

出店やボランティアによる踊り、大抽選会のほか、お祭りの最後には花火の打ち上げも行います。

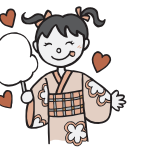
【日時】 8月4日（土）

午後6時～8時

【場所】 介護老人保健施設なかだ東側駐車場（雨天時は施設内デイケアホール）

#### 【問い合わせ】

介護老人保健施設なかだ  
☎ 0220 (35) 2655



### 骨髄提供希望者登録日

#### 【8月の登録受付日】

8月7日（火）、28日（火）

※事前予約が必要です

【受付時間】 午前10時～正午

#### 【問い合わせ】

県登米保健福祉事務所（登米保健所）健康対策班  
☎ 0220 (22) 6119

### 社会保険相談所開設

健康保険、国民年金など社会保険全般について相談に応じます。

【8月の開設日】 8月22日（水）

【時間】 午前9時10分～正午  
午後1時～3時30分

【場所】 迫公民館

#### 【問い合わせ】

古川社会保険事務所  
☎ 0229 (23) 1200