



9月26日までの  
3歳児健診(3歳  
6カ月~7カ月児)で  
むし歯がなかった子は、  
市内6地区で  
24人中11人でした



本間 美咲ちゃん  
(中田町町・進一さん)



菅原 滉太くん  
(中田町加賀野一区・修さん)



山内 颯真くん  
(中田町新町・義行さん)



及川 美羽ちゃん  
(中田町加賀野二区・信一さん)



及川 広太くん  
(豊里町浦軒・広信さん)



佐々木 翔くん  
(登米町北沢・進さん)



多久島 翔くん  
(登米町後小路・敬祐さん)



湖 絃くん  
(中田町加賀野一区・正典さん)



中村 琉唯くん  
(津山町横山1区・謙太さん)



及川 真那ちゃん  
(豊里町横町・壽光さん)



岩淵 ゆりかちゃん  
(豊里町東ニッ屋・勝寿さん)

### 青山剛昌と 名探偵コナンの世界展

名探偵コナンの名場面の原画や映画の紹介など、貴重な作品を多数展示します。

【期間】 平成19年1月14日(日)まで

【時間】 午前9時30分~午後5時(入館は午後4時まで)

※休館日 毎週月曜日

【入館料】 大人700円、中高生500円、小学生200円、小学生未満と身体障害者(介護者1人同行可)は無料

【問い合わせ】 石ノ森章太郎ふるさと記念館 0220(35)1099

### 職員人事異動

#### 退職

◇9月30日付  
【教育委員会】 ▼生涯学習課 主幹兼文化振興・文化財保護係長 小濱典夫  
【医療局】 ▼豊里病院訪問看護ステーション看護師 山田伸也 ▼同薬剤部薬剤師主任 大森研一郎

#### 異動

◇10月1日付

【教育委員会】 ▼生涯学習課 長補佐兼生涯学習係長兼文化振興・文化財保護係長(生涯学習課長補佐兼生涯学習係長) 齋藤茂春

【医療局】 ▼佐沼病院 看護部副総看護師長(佐沼病院看護部副総看護師長兼看護師長) 伊藤佐津子 ▼同副総看護師長兼看護師長(同看護部副総看護師長) 中村友子 ▼同技術主査(米谷病院訪問看護ステーション技術主査) 佐藤すえ子 ▼同技術主査(米谷病院看護部技術主査) 小野寺ふき子 ▼同技術主査(米谷病院看護部技術主査) 村上恵子 ▼同看護師(米谷病院看護部看護師) 高橋美和 ▼同看護師(米谷病院看護部看護師) 佐々木美香子 ▼同看護師(米谷病院看護部看護師) 加藤かおり ▼同看護師(米谷病院看護部看護師) 芳賀智恵 ▼同看護師(米谷病院看護部看護師) 大谷和江 ▼同看護師(米谷病院看護部看護師) 白岩美和

【登米病院】 ▼看護部准看護師(米谷病院看護部准看護師) 猪又としえ

#### 石越保健センター 電話番号変更のお知らせ

市政だより9月21日号、市施設電話帳でお知らせした石越保健センターの電話番号が変更されました。なお、新しい電話番号は石越子育て支援センターと同じです。

☎ 0228 (34) 3110

【米谷病院】 ▼訪問看護ステーション技術主査(米谷病院看護部技術主査) 阿部幹子 ▼同看護師(同看護部看護師) 早坂英之

【豊里病院】 ▼看護部看護師主任(米谷病院看護部看護師主任) 畠山美枝子 ▼同看護師(米谷病院看護部看護師) 渡邊弘美 ▼訪問看護ステーション看護師(米谷病院看護部看護師) 梶原文二 ▼薬剤部薬剤師(米谷病院薬剤部薬剤師) 今野千絵

【よねやま病院】 ▼看護部看護師(米谷病院看護部看護師) 沼倉ちわ子 ▼同准看護師(米谷病院看護部准看護師) 高橋浩子 ▼同准看護師(米谷病院看護部准看護師) 鈴木節子

【豊里老人保健施設】 ▼看護・介護部准看護師(米谷病院看護部准看護師) 佐藤松子

## 指定管理者公募のお知らせ

右記の施設について、平成19年4月1日から指定管理者による施設の管理運営を行うため、指定管理者となる団体を募集しています。(個人は応募できません。)

●指定期間(予定):平成19年4月1日~平成21年3月31日(2年間)

公募区分	施設の名称	担当部署
①	豊里デイサービスセンター(百楽荘)	市民生活部 介護保険課

●指定期間(予定):平成19年4月1日~平成22年3月31日(3年間)

公募区分	施設の名称	担当部署
②	登米市民プール	教育委員会 体育振興課
③	石越体育センター	
④	石越総合運動公園(野球場、テニスコート、その他公園)	
⑤	中田球場	
⑥	諏訪公園	建設部 都市計画課
⑦	豊里運動公園	
⑧	豊里花の公園(多目的広場)(野球場、陸上競技場)	建設部 都市計画課
⑨	豊里花の公園(ふるさとセンター)(ふるさとセンター、その他公園)	
⑩	迫梅ノ木公園(梅ノ木グリーンパーク)(多目的広場、テニスコート、ゲートボール場、管理棟、その他公園)	
⑪	迫佐沼公園(光ヶ丘球場)	教育委員会 体育振興課
⑫	迫大東公園(野球場、テニスコート、その他公園)	

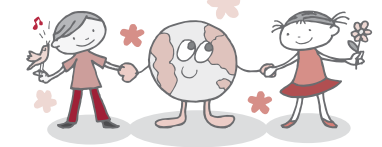
【募集期限】 11月10日(金)  
【募集要項などの配布】 各施設の担当部署で配布します。申し込みについての質問や詳細についても、各施設の担当部署に問い合わせください。  
【選定方法など】 選定委員会において、書類審査やヒアリング審査などを行い、各施設の管理運営を行うに最も適した団体を指定管理者の候補者として選定します。  
その後、市議会の議決を経て、指定管理者に指定します。  
【申し込み・問い合わせ】 市民生活部介護保険課 ☎ 0220 (58) 2117  
教育委員会体育振興課 ☎ 0220 (34) 2649  
建設部都市計画課 ☎ 0220 (34) 2446

## 登米市国際まつり

さまざまな国の舞踊や歌、自慢の郷土料理などをとおして異なった文化を理解するとともに、交流と親睦を深めるため、国際まつりを開催します。

日時 11月5日(日) 午前10時~午後2時

場所 迫公民館



【テーマ】 友情の輪  
【入場料】 無料  
【内容】 ▶丸山太鼓、モンゴル・トルコ・ラテンアメリカの舞踊や歌、インドネシアのアンクルン演奏など▶郷土料理の試食コーナー(ドリンク、お菓子)▶各国特産物の展示・販売コーナー(トルコ、ラテンアメリカなど)▶海外姉妹都市派遣事業の写真・パネル展示コーナー▶県国際交流協会による在住外国人の無料相談コーナー(=みやぎ外国人相談センター巡回相談 ※詳細は右記参照)  
【問い合わせ】 企画部企画調整課 まちづくり推進係 ☎ 0220 (22) 2147

#### みやぎ外国人相談センター巡回相談

Miyagi Support Center for Foreign Nationals in Tome

行政書士、弁護士、市役所の職員が、中国語・韓国語・英語の通訳を介して外国人たちの相談に応じます。相談は無料で、秘密は守られます。予約は不要ですので、気軽にご相談ください。

Your questions can be answered by scrivener, lawyer, and city hall staff. There will also be interpreters of Chinese, Korean, and English. Consultation is free of charge and reservations are not necessary. Please feel free to come along if you have something you wish to discuss.

【相談内容】 在留資格、行政サービス、国際結婚、日常生活など  
Resident status, administrative services, international marriage, or other daily life matters.

【問い合わせ】 県国際交流協会 ☎ 022 (275) 3796