

# 電話予約による証明書などの 時間外交付をご利用ください

仕事などの都合で、日中市役所に来られない人のため、時間外に諸証明書などを交付する窓口サービスです。

- ◇交付証明書などの種類
- ①住民票（謄本・抄本）
  - ②印鑑登録証明書
  - ③所得証明書、所得課税証明書、非課税証明書、納税証明書、固定資産評価証明書、公課（課税）証明書

◇交付できる時間  
交付請求に基づいて、月曜日から金曜日（休日は除く）までの午後5時15分から午後7時まで。

◇交付場所  
総合支所市民福祉課で交付します。

※予約と交付を受ける総合支所が違って構いません。

【交付請求できる人】  
本人または同一世帯に属する親族に限ります。

【注意事項】  
▼税関係の交付証明書③を本人以外が請求する場合は同一世帯内であっても委任状が必要になります。  
▼印鑑登録証明書の交付の際は、印鑑登録証（カード）が必要です。

【問い合わせ】  
市民生活部市民課  
☎0220(58)2118  
各総合支所市民福祉課  
各出張所

◇電話予約受付  
電話予約の受け付けは、総合支所と出張所で行っています。

【予約できる時間】

月曜日から金曜日（休日は除く）までの午前8時30分から午後5時まで

【予約できる人】

本人または同一世帯に属する親族  
※予約の電話をかけている人と誰の証明書が必要なのかをお聞きし、続柄を確認させていただきます。

## 【総合支所および出張所電話番号一覧】

支所（出張所）・課名	電話番号
迫総合支所 市民福祉課	0220 (22) 2226
新田出張所	0220 (28) 2244
登米総合支所 市民福祉課	0220 (52) 5054
東和総合支所 市民福祉課	0220 (53) 4112
米谷出張所	0220 (53) 2006
錦織出張所	0220 (53) 3003
中田総合支所 市民福祉課	0220 (34) 2313
豊里総合支所 市民福祉課	0225 (76) 4113
米山総合支所 市民福祉課	0220 (55) 2112
石越総合支所 市民福祉課	0228 (34) 2112
南方総合支所 市民福祉課	0220 (58) 2113
津山総合支所 市民福祉課	0225 (68) 3113
横山出張所	0225 (69) 2111

## 今季節 水分補給に気を付けよう

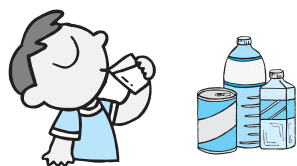
夏は汗が多く出て体の水分が奪われます。このため熱中症になりやすく、水分補給が大切になります。特に子どもは、大人より多くの水分を必要とします。ただし、糖分の多い清涼飲料水やスポーツドリンクなどは、発熱、下痢、脱水などの場合を除き、飲み過ぎに注意してください。普段は麦茶や湯冷まし、水などの糖分がないものを中心に水分補給を心掛けましょう。

### 甘い飲み物を飲み過ぎるとなぜいけないの？

- ◆甘い飲み物を飲み過ぎると、食欲が失われ食べる量が減り、必要な栄養が不足します。
- ◆乳児期から幼児期にかけての味覚が形成される時期に、強い甘味に慣れると、味覚の発達に影響がでてくる場合があります。
- ◆甘い飲み物には糖分が多く含まれているため、虫歯になりやすい環境をつくることになります。
- ◆糖分の取り過ぎは、肥満や生活習慣病になる原因の一つです。

### 飲みすぎない3つのポイント

- ① 常備しない
- ② 食事の前に飲まない
- ③ 水代わりにしない



## 新・農業委員



やまうち ふみお  
山内 文雄 さん  
団体推薦  
南三陸農協

南三陸農協推薦の農業委員・遠藤和男さんが退任され、後任として6月29日に山内文雄さんが選任されました。

## 腸管出血性大腸菌感染症 (O157など) に注意!

夏はO157やなどによる腸管出血性大腸菌感染症の発生がピークを迎えます。腸管出血性大腸菌感染症は、感染力が非常に強く、少量の菌でも二次感染します。せっけんによる手洗いをしっかりとするなど、予防・まん延防止を心掛けましょう。

### 【腸管出血性大腸菌とは】

大腸菌は、人や動物の腸内にすんでおり、通常病気の原因になることはありません。しかし、O157に代表される腸管出血性大腸菌は、ベロ毒素という毒素を出し、乳幼児や高齢者、病气などで抵抗力が弱まっている人が感染し、発病した場合には、貧血や尿毒症を併発し、時には命にかかわることがあります。家族内での二次感染が多くみられますので、感染しないよう十分注意してください。

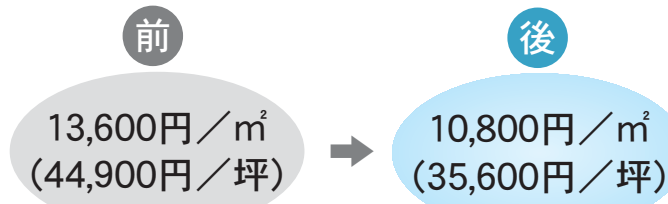
### 【今年度、県内で多発】

今年度、県内における発生件数は、7月10日時点で14件と、過去5年の中で年間発生件数が最も多かった平成16年度の12件を上回っています。感染症の発生とまん延防止に努めましょう。

### 【予防方法】

予防の基本は、とにかく感

## 津山町横山住宅団地の販売価格を見直しました

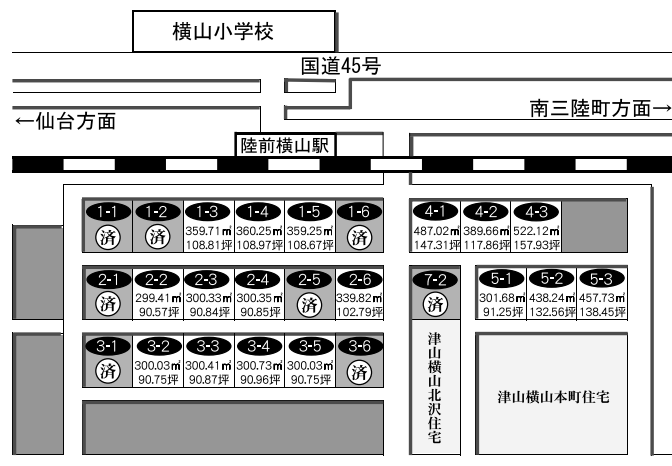


標準的区画の価格は、これまでの13,600円/㎡ (44,900円/坪) が10,800円/㎡ (35,600円/坪) となり、値下げ率は区画により異なりますが20~25%で、平均で22.8%になっています。

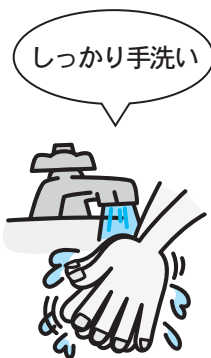
宅地の購入や住宅の建築を検討している人は、ぜひこの機会に購入を検討していただくようお願いします。※販売価格の詳細については、市ホームページをご覧ください。

### 【問い合わせ】

企画部企画調整課 まちづくり推進係  
☎0220(22)2147  
【URL】 <http://www.city.tome.miyagi.jp/>



- 【所在地】 登米市津山町横山字本町地内
- 【交通】 JR気仙沼線「陸前横山駅」から徒歩3分
- 【地目】 宅地
- 【設備】 上水道、下水道、東北電力、NTT、ガス個別プロパン
- 【売主】 登米市



しっかり手洗い

- ①手洗いをしっかり  
●せっけんと流水でしっかりと手を洗いましょう。
- 食事の前、トイレの後やオムツを処理した後は必ず手を洗いましょう。



しっかり加熱

しっかり除菌

素系につけるか、熱湯消毒しましょう。

### 【早めの医療機関受診を】

発熱、嘔吐、下痢、便に血が混じるなど、食あたりと違う症状が出た場合は、早めに医療機関で受診しましょう。

### 【問い合わせ】

市民生活部健康推進課  
☎0220(58)2116  
各総合支所市民福祉課