

広報 **とめ**

市政だより

AUGUST 2006

8.21

No.34



来た、来た。もう少しだ！

(迫児童館で流しそうめん)

MIYAGI TOME PUBLIC INFORMATION

電話予約による証明書などの 時間外交付をご利用ください

仕事などの都合で、日中市役所に来られない人のため、時間外に諸証明書などを交付する窓口サービスです。

- ◇交付証明書などの種類
- ①住民票（謄本・抄本）
 - ②印鑑登録証明書
 - ③所得証明書、所得課税証明書、非課税証明書、納税証明書、固定資産評価証明書、公課（課税）証明書

◇交付できる時間
交付請求に基づいて、月曜日から金曜日（休日は除く）までの午後5時15分から午後7時まで。

◇交付場所
総合支所市民福祉課で交付します。

※予約と交付を受ける総合支所が違って構いません。

【交付請求できる人】
本人または同一世帯に属する親族に限ります。

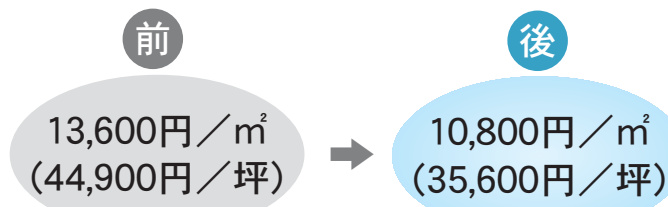
【注意事項】
▼税関係の交付証明書③を本人以外が請求する場合は同一世帯内であっても委任状が必要になります。
▼印鑑登録証明書の交付の際は、印鑑登録証（カード）が必要です。

【問い合わせ】
市民生活部市民課
☎0220(58)2118
各総合支所市民福祉課
各出張所

【総合支所および出張所電話番号一覧】

支所（出張所）・課名	電話番号
迫総合支所 市民福祉課	0220 (22) 2226
新田出張所	0220 (28) 2244
登米総合支所 市民福祉課	0220 (52) 5054
東和総合支所 市民福祉課	0220 (53) 4112
米谷出張所	0220 (53) 2006
錦織出張所	0220 (53) 3003
中田総合支所 市民福祉課	0220 (34) 2313
豊里総合支所 市民福祉課	0225 (76) 4113
米山総合支所 市民福祉課	0220 (55) 2112
石越総合支所 市民福祉課	0228 (34) 2112
南方総合支所 市民福祉課	0220 (58) 2113
津山総合支所 市民福祉課	0225 (68) 3113
横山出張所	0225 (69) 2111

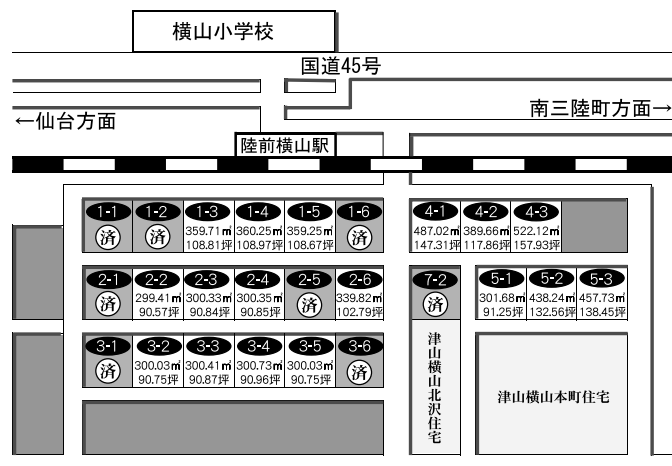
津山町横山住宅団地の販売価格を見直しました



標準的区画の価格は、これまでの13,600円/m² (44,900円/坪) が10,800円/m² (35,600円/坪) となり、値下げ率は区画により異なりますが20~25%で、平均で22.8%になっています。

宅地の購入や住宅の建築を検討している人は、ぜひこの機会に購入を検討していただくようお願いします。
※販売価格の詳細については、市ホームページをご覧ください。

【問い合わせ】
企画部企画調整課 まちづくり推進係
☎0220 (22) 2147
【URL】 <http://www.city.tome.miyagi.jp/>



【所在地】 登米市津山町横山字本町地内
【交通】 JR気仙沼線「陸前横山駅」から徒歩3分
【地目】 宅地 【分譲区画数】 17区画
【設備】 上水道、下水道、東北電力、NTT、ガス個別プロパン
【売主】 登米市

今季節 水分補給に気を付けよう

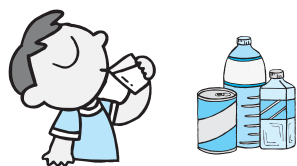
夏は汗が多く出て体の水分が奪われます。このため熱中症になりやすく、水分補給が大切になります。特に子どもは、大人より多くの水分を必要とします。ただし、糖分の多い清涼飲料水やスポーツドリンクなどは、発熱、下痢、脱水などの場合を除き、飲み過ぎに注意してください。普段は麦茶や湯冷まし、水などの糖分がないものを中心に水分補給を心掛けましょう。

甘い飲み物を飲み過ぎるとなぜいけないの？

- ◆甘い飲み物を飲み過ぎると、食欲が失われ食べる量が減り、必要な栄養が不足します。
- ◆乳児期から幼児期にかけての味覚が形成される時期に、強い甘味に慣れると、味覚の発達に影響がでてくる可能性があります。
- ◆甘い飲み物には糖分が多く含まれているため、虫歯になりやすい環境をつくることになります。
- ◆糖分の取り過ぎは、肥満や生活習慣病になる原因の一つです。

飲みすぎない3つのポイント

- 1 常備しない
- 2 食事の前に飲まない
- 3 水代わりにしない



腸管出血性大腸菌感染症 (O157など) に注意!

夏はO157やなどによる腸管出血性大腸菌感染症の発生がピークを迎えます。腸管出血性大腸菌感染症は、感染力が非常に強く、少量の菌でも二次感染します。せっけんによる手洗いをしっかりとするなど、予防・まん延防止を心掛けましょう。

【腸管出血性大腸菌とは】

大腸菌は、人や動物の腸内にすんでおり、通常病気の原因になることはありません。しかし、O157に代表される腸管出血性大腸菌は、ベロ毒素という毒素を出し、乳幼児や高齢者、病气などで抵抗力が弱まっている人が感染し、発病した場合には、貧血や尿毒症を併発し、時には命にかかわることがあります。家族内での二次感染が多くみられますので、感染しないよう十分注意してください。

【今年度、県内で多発】

今年度、県内における発生件数は、7月10日時点で14件と、過去5年の中で年間発生件数が最も多かった平成16年度の12件を上回っています。感染症の発生とまん延防止に努めましょう。

【予防方法】

予防の基本は、とにかく感

染経路を無くすことです。手洗いを徹底するだけでも、感染する確率はかなり低くなります。

- ①手洗いをしっかりと
●せっけんと流水でしっかりと手を洗いましょう。
- 食事の前、トイレの後やオムツを処理した後は必ず手を洗いましょう。

素系)につけるか、熱湯消毒しましょう。

- しっかり加熱
- しっかり除菌

【早めの医療機関受診を】

発熱、嘔吐、下痢、便に血が混じるなど、食あたりと違う症状が出た場合は、早めに医療機関で受診しましょう。

【問い合わせ】

市民生活部健康推進課
☎0220(58)2116
各総合支所市民福祉課

公用自動車の売り払いについて

公用自動車の売り払いについて、制限付き一般競争入札を行います。

◆仕様
【表1】のとおり

◆最低売却価格
20万円

◆入札資格
次に掲げる人は入札に参加できません。
①市内に住所または事務所もしくは事業所を有しない人
②市民税、固定資産税、国民健康保険税に未納がある人
※これ以外にも資格要件がありますので、詳細については問い合わせください。
また、市ホームページにも内容を掲載しています。

◆申請書の配布、受け付け
【期間】 8月22日(火)～9月1日(金)までの午前9時～午後4時(正午～午後1時までを除く)

◆提出方法
持参による提出のみとします。

◆質問書の配布、受け付け
期間、場所、提出方法は申請書と同様です。

◆申請書類
【法人の場合】 ①一般競争入札参加申請書②法人登記簿謄本の写し(申請日前3カ

【表1】

公用自動車(マイクロバス)	
車名	三菱ローザ
自動車登録番号	宮城22 す2658
初年度登録年月	平成8年3月
車検有効期間	平成18年3月27日 ※車検切れ
乗車定員	20人
車両形式	KC-BE438E
グレード	DX
走行距離	116,350km (H18.3.27現在)
総排気量	4.56L
全長	620cm
全幅	199cm
全高	277cm
トランスミッション	5速マニュアル
駆動方式	2WD
車体色	白、青2色

月以内のもの) ③法人市民税納税証明書(平成17年度分) ※非課税の場合はその証明書④固定資産税納税証明書(平成17年度分)

◆個人の場合
①一般競争入札参加申請書②運転免許証の写し③個人市民税納税証明書(平成17年度分) ※非課税の場合はその証明書④固定資産税納税証明書(平成17年度分)

◆物品の公開
【日時】 8月29日(火)～8月30日(水)までの午前9時30分～午後4時(正午～午後1時を除く)

【場所】 津山デイサービスセンター(登米市津山町柳津)

◆入札
【日時】 9月12日(火) 午前10時(予定)

◆場所
市役所迫庁舎

◆物品の引き渡し
【期限】 9月28日(木) 午後4時(予定)

◆場所
津山デイサービスセンター

◆その他
入札物品の落札者への引き渡し方法は現状渡しとし、引き渡し後の不調や故障についての補償は一切行いません。引き渡しに係る費用は買い受け人の負担とします。

【問い合わせ】
総務部管財課 財産係
☎0220(22)2091
http://www.city.tome.miyagi.jp/



第17回 長沼レガッタ参加者募集

長沼ボート場を会場に行われるボート、カヌー大会の参加者を募集します。

【日時】 9月3日(日) 午前9時20分競技開始

【場所】 長沼ボート場

【種目】 ナックルフォア(男子、女子、男女混合)
カヌー(男子、女子)

【参加資格】 市内在住の中学生以上の人、市内に勤務している人(カヌーは小学4年～中学3年生まで)

【参加料】 中学生以上1人700円、小学生1人500円

【申込方法】 直接または電話で申し込みください。

【申込期限】 8月25日(金)

【申し込み・問い合わせ】 迫体育館 ☎0220(22)2323

ホームページから地域の情報を発信します!

市ホームページでは、各支所ごとにイベントなどのお知らせ、ホットニュース、健康情報などを地域情報としてお知らせしています。

各地区のイベント開催のお知らせ、健診日程、ごみ収集カレンダーなど生活に役立つ情報を掲載。

また、市ホームページでは地域情報のほか、休日当番医・献血情報、市民バス・高速バス時刻表など、暮らしに役立つ情報もお知らせしています。消防本部のページでは、AEDの使い方をビデオで紹介するなど、いざというときの対処法なども見ることができます。ぜひご覧ください。

◆市ホームページ
http://www.city.tome.miyagi.jp/
【問い合わせ】 総務部総務課 広報係
☎0220(22)2090

地上デジタル放送の中継局である涌谷局が7月1日から開局となっています。この涌谷局は垂直偏波のため、UHFアンテナを垂直にする必要があります。アンテナを倒し涌谷方面へ向けましたが、受信感度が低く受信できませんでした。

そこで質問ですが、仙台局涌谷局ともに受信できない場合の難視聴地域に対して、具体的にどのような対応を進めているのか、回答をお願いします。

今後の中継局整備に合わせ調査を進め、支援策を検討します
企画部情報システム課

みんなの掲示板

地上デジタル放送の難視聴地域に対する市の対応策は? 匿名希望

エリアにつきましては、2009年に登米中継局、2010年に、気仙沼中継局が順次開局される予定で、2011年のアナログ放送終了までには受信感度が向上されることを期待しているところです。

【表1】(地上デジタル推進全国会議資料から)

局所・地区名(※1)	局所規模	デジタル置局(※2)	開設時期	備考
仙台	親局	置局	2005年	
涌谷	大規模中継局	置局	2006年	デジタル新局
栗駒	大規模中継局	置局	2008年	
登米	小規模中継局	置局	2009年	
東和米川	小規模中継局	置局	2009年	
津山横山	小規模中継局	置局	2010年	
津山石具	小規模中継局	置局※	2010年	
津山入沢	小規模中継局	置局※	2010年	
東和嵯峨立	小規模中継局	置局※	2010年	

【表1】(地上デジタル推進全国会議資料から)

【注1】放送地域内の放送事業者が検討対象とする全局所・地区

【注2】置局開設時期欄に記載の時期に開設置局※先行する中継局のカバー状況により設置を判断

アナログテレビ放送は2011年7月24日まで

「えっ、うつらない?!

【問い合わせ】
企画部情報システム課
☎0220(22)2173



8月9日までの
3歳児健診(3歳
6カ月~7カ月児)で
むし歯がなかった子は
市内3地区で
23人中12人でした



加藤 朱莉ちゃん
(米山町追土地・亮さん)



佐藤 綾音ちゃん
(米山町六軒屋敷・毅さん)



岩淵 竜雅くん
(米山町町吉田・加代さん)



新田 梨華ちゃん
(米山町新田・聡さん)



菊地 峻介くん
(迫町永田・泰弘さん)



鈴木 拓磨くん
(南方町大岳・哲也さん)



佐竹 琉生くん
(米山町齊藤・恵さん)



佐々木 萌ちゃん
(米山町貝待井・和正さん)



佐々城瑞穂ちゃん
(迫町新田駅前・美香さん)



佐々木瑞希ちゃん
(迫町鉄砲丁・陸雄さん)



羽生 壮汰くん
(迫町山の内・康彦さん)



安倍 琴子ちゃん
(迫町鉄砲丁・正さん)

宮城県 こども休日夜間 安心コール

休日夜間の子どもの病気に、経験豊富な看護師が電話でお答えします。



こんなとき

- ◇お子さんの急な発熱
 - ◇お子さんの急なケガ
- すぐに受診させた方が良いのか、様子をみても大丈夫なのか迷ったときに。

相談電話

◇プッシュ回線の固定電話からは局番なしで
#8000
◇携帯電話、プッシュ回線以外の固定電話などから
022 (212) 9390

相談日時

土曜日・日曜日・祝日・年末年始(12月29日~1月3日)
午後7時~午後11時

相談対象者

おおむね15歳までの子どもの保護者など

※相談はあくまでも助言であり、診療は行いませんのでご了承願います。

【問い合わせ】 県保健福祉部医療整備課 地域医療班 ☎022 (211) 2622



歴史博物館休館のお知らせ

収蔵品の消毒作業のため、休館します。

【期間】

9月1日(金)~19日(火)

※期間中は、施設敷地内への立ち入りが禁止となります。
◆あなたの大切な資料などを消毒しませんか?
個人宅で保管している古文書、木製品、記念としてとっておきたい衣服など無料で消毒します。

カビや虫の害に有効です。希望する人は、電話で申し込みください。

【申し込み・問い合わせ】

歴史博物館
☎0220 (21) 5411

くりでん一日フリー乗車券販売中

くりでん(くりはら田園鉄道)は石越駅を出発して終点の細倉マインパーク前駅へ向かう鉄道です。

長い歴史を持つ「くりでん」も平成19年3月末に運行終了となります。この機会に雄大な栗駒山を望みながら、小さな旅に出掛けてみてはいかがでしょうか。

職員人事異動

退職

◇7月31日付
【**迫総合支所**】 ▼市民福祉課 保健師Ⅱ三瓶有里
【**豊里総合支所**】 ▼主任技士(運転技術) 佐々木郁朗

暮らしの情報

女性医師による女性の健康相談

思春期や更年期に伴う身体的・精神的不調、家庭や職場でのストレスなどで悩んでいる女性の相談に応じます。完全予約制で相談は無料です。
【**相談日**】 毎週土曜日の午後

登米町・東和町

子宮がん検診実施のお知らせ

先に子宮がん検診(集団検診)を実施しましたが、受けられなかった人を対象に下記のとおり実施します。

- 【**検診期間**】 9月4日(月)~15日(金)
- 【**実施場所**】 市の指定医療機関
- 【**対象者**】 登米町または東和町在住の20歳以上の女性で、先に実施した子宮がん検診(集団検診)を申し込み、受けられなかった人
- 【**検診料金**】 無料
- 【**受診票の交付**】 受診する人には、下記のとおり受診票を交付します。住所地の総合支所で受け取ってください。
- ◆**交付期間** 8月28日(月)~30日(水) 午前9時~正午
- ◆**交付場所** 登米総合支所市民福祉課 保健係
東和総合支所市民福祉課 保健係
- 【**問い合わせ**】
◆登米総合支所市民福祉課 ☎0220 (52) 5054
◆東和総合支所市民福祉課 ☎0220 (53) 4113

【**場所**】 仙台市医師会館
(仙台市若林区舟丁64-12)

【**移動相談**】 ①8月26日(土) 午後2時~5時、場所Ⅱ石

巻市②9月9日(土) 午後2時~5時、場所Ⅱ大崎市

※詳しい場所は予約時に確認してください。

【予約先】

県女医会女性健康相談室
☎090 (5840) 1993 (予約専用電話)

※月曜~金曜日、午前9時

~午後5時。これ以外の曜日や時間は、留守番電話に

名前と電話番号を録音してください。後日、連絡します。

【問い合わせ】

県健康対策課
☎022 (211) 2623

「子どもの人権110番」強化週間

法務省と全国人権擁護委員連合会では、8月28日(月)から9月3日(日)に全国一斉「子ども人権110番」強化週間を実施します。

いじめ、体罰、虐待など子どもをめぐるさまざまな人権問題について、人権擁護委員と法務局職員が電話相談に応じます。

相談は無料で、予約は不要です。秘密は固く守ります。気軽に電話してください。

【開設時間】

▼8月28日(月)~9月1日(金) 午前8時30分~午後6時30分
▼9月2日(土)・3日(日)

☎0570 (070) 110

☎022 (225) 5611

☎022 (265) 7667

労働上の悩み 気軽に相談してください

過労がもとで健康を害したこと、過労死、うつ病、精神的な悩みや労災保険のことなど、気軽に相談ください。相談は無料で、秘密は守られます。

【相談電話番号・問い合わせ】

(財)労災年金福祉協会 宮城
労災年金相談所
☎022 (265) 7667

陶芸教室参加者募集

晩酌用の器などを作ってみませんか？

【日時】 8月27日(日)・28日(月) 午前10時～正午

【場所】 林林館2階

【募集人員】 各20人(先着)

【参加費】 2000円程度

【講師】 瑞樹窯 笠 政彦氏

【申込期限】 開催日の前日

【問い合わせ】

林林館

☎0220(45)1821

林林館・森の茶屋

☎0220(45)1218



品目横断的経営安定対策 ～加入手続きが始まります～

品目横断的経営安定対策の加入手続きが9月1日から始まります。

【対象農業者】

「意欲と能力のある担い手」

- ・認定農業者(4ha以上)
- ・特定農業団体など(20ha以上)

※経営規模要件には、中山間地域の地域特例や所得水準の所得特例などがありますので、ご相談ください。

【対象農作物】

生産条件不利補正対策(麦・大豆)
収入減少影響緩和対策(米・麦・大豆)

【加入手続き】 ※初年度

秋まき麦作付け者
(平成18年9月1日～11月30日)
米・大豆作付け者
(平成19年4月1日～6月30日)

【加入受付場所】

東北農政局消費・安全部地域第四課
(登米市迫町佐沼字新大東174)

【問い合わせ】

品目横断的経営安定対策加入準備室
☎022(263)1111 内線4470
東北農政局消費・安全部地域第四課
☎0220(22)6251

行政書士試験

【試験日時】 11月12日(日)

午後1時～4時

【会場】 東北電子専門学校

【願書の配布】 ①窓口配布

9月8日(金)まで県庁

(1階案内と3階市町村課)

各地方振興事務所と県行政

書士会(県民会館隣イース

ビル5階)で配布します。

②郵送配布 140円分の

切手を貼った、あて先明記

の返信用封筒(角2号)を

同封の上、封筒の表に「行

政書士試験願書請求」と朱

書きし、(財)行政書士試験研

究センターに8月31日(木)

まで郵便で請求してくださ

い。(8月31日必着)

【申込方法】

受験願書に必要な事項を記載し、(財)行政書士試験研究センターに配達記録郵便で郵送してください。また、ホームページからの出願も可能です。

【申込期限】 9月8日(金)

※当日消印有効

【受験手数料】 7000円

【合格発表】

平成19年1月29日(月)

【請求先・問い合わせ】

(財)行政書士試験研究セン

ター

〒100018779

東京中央郵便局留

【自動音声案内】

☎03(5251)5600

【URL】 <http://gyoseishi-ken.or.jp/>

オストメイト相談会

オストメイト(人工肛門・人工膀胱保有者)やその家族を対象に相談会を開催します。

【日時】 9月9日(土)

午後1時～4時

【場所】 栗原市金成総合支所

101研修室

【内容】 術後のケア、補装具

社会生活、福祉制度などに

関する講習会

【問い合わせ】

(社)日本オストミー協会

宮城県支部(菅原)

☎0228(32)4234

※フアクシミリ兼用

障害者就職面接会

障害者雇用を支援するため、迫・築館・古川公共職業安定所合同で就職面接会を開催します。

参加事業所も募集します。

【日時】 9月12日(火)

午後1時30分～3時30分

【場所】 県大崎合同庁舎1階

大会議室

【対象者】 身体などに障害のある人

【問い合わせ】

ハローワーク迫

☎0220(22)8609

大切な“いのち”を守るため 献血にご協力ください



9/1 (金)	米山農環境 改善セシタ	10:00～12:00	全血
		13:00～14:30	

【問い合わせ】 市民生活部健康推進課
☎0220(58)2116

今日の表紙

迫児童館学童クラブの子どもたちが8月11日、流しそうめんを体験。時々流れてくるミニトマトやキュウリに大喜びしながら、楽しそうに食べていました。

