

5月の保健カレンダー

迫 迫保健センター ☎0220-22-5554			登米 登米総合支所市民福祉課 ☎0220-52-5054			東和 東和総合支所市民福祉課 ☎0220-53-4112		
5月			5月			5月		
9(月)	栄養相談、子育て支援 保健センター開放日	9:30~12:00	11(水)	わいわい広場、健康 相談(栄養相談)	10:00~11:30	9(月)	総合健康相談	9:30~16:00
11(水)	乳児健診	8:30~13:00	18(水)	1歳6ヵ月児健診	13:00~13:15	18(水)	1歳6ヵ月児健診	13:00~13:10
12(木)	離乳食教室	9:30~12:00	19(木)	乳児健診	13:15~13:30	19(木)	乳児健診	13:00~13:10
18(水)	3歳児健診	13:00~15:00	20(金)	心の健康相談	13:30~14:30	20(金)	3歳児健診	12:30~12:45
25(水)	1歳6ヵ月児健診	13:00~15:00	24(火)	3歳児健診	13:00~13:15	26(木)	こころの相談	9:30~11:00
26(木)	2歳児歯科健診	13:15~15:30	25(水)	わいわい広場	10:00~11:30	30(月) ~6/9 (木)	総合検診(結核、肺がん、 循環器、前立腺がん、 大腸がん、立肝 炎ウイルス)	詳細については 後日申込者へお 知らせします。
30(月)	健康相談	8:30~11:30	27(金)	離乳食教室	13:30~13:40			
			6月上旬					
			1(水)	わいわい広場、健康 相談(栄養相談)	10:00~11:30			
毎週月曜日	母子手帳交付	8:30~11:30	毎週月曜日	母子手帳交付	9:30~11:30	毎週月曜日	母子手帳交付	8:30~11:30
中田 中田総合支所市民福祉課 ☎0220-34-2313			豊里 豊里総合支所市民福祉課 ☎0225-76-4113			米山 米山総合支所市民福祉課 ☎0220-55-2112		
5月			5月			5月		
18(水)	1歳6ヵ月児健診	13:00~13:10	6(金)	何でも健康相談	9:30~11:30	9(月)	健康相談	9:00~12:00
19(木)	4~5ヵ月児健診	13:00~13:10		こころの相談室	13:15~17:00	10(火)	離乳食教室	9:30~9:45
20(金)	3歳児健診	12:30~12:45	12(木)	2歳児歯科健診	13:00~13:10	12(木)	1歳6ヵ月児健診	12:30~12:45
23(月) ~6/17 (金)	総合検診(結核、肺がん、 胃がん、基本(20歳含)、 骨粗、肝炎)	6:30~10:00	18(水)	1歳6ヵ月児健診	13:00~13:15	17(火)	3歳児健診	12:45~13:00
25(水)	こころの相談	13:30~15:30	19(木)	乳児健診	13:15~13:30	26(木)	こころの相談	9:30~12:00
26(木)	2歳児歯科健診	13:00~13:10	24(火)	3歳児健診	13:00~13:15	31(火)	幼児歯科健診	12:45~13:00
			29(日)	総合検診(基本、大腸・ 前立腺がん、肝炎ウイルス)	7:00~9:00			
			毎週月・木曜日	子育てサロン	9:30~12:00			
			毎週月曜日	母子手帳交付	8:30~12:00			
毎週月曜日	母子手帳交付	8:30~11:30	月曜日以外のおいでの際は事前にご連絡ください。			毎週月曜日	母子手帳交付	8:30~12:00
石越 石越総合支所市民福祉課 ☎0228-34-2112			南方 南方総合支所市民福祉課 ☎0220-58-2113			津山 津山総合支所市民福祉課 ☎0225-61-5011		
5月			5月			5月		
9(月)	総合相談	9:30~16:30	11(水)	離乳食教室	9:00~9:15	10(火)	子宮がん検診	未定
11(水)	第一区脳刺激訓練教室	9:30~11:30		2歳児歯科健診	13:00~13:15	11(水)	子宮がん検診	未定
12(木)	認知症・心の相談	10:00~15:00	12(木)	1歳6ヵ月児健診	12:30~12:45	16(月)	健康相談(フィットネールム)	9:00~16:00
17(火) ~ 25(水)	総合健診 (お達者ブック)	6:30~9:30 (結核検診のみ 10:30まで)	17(火)	3歳児健診	12:30~12:45	17(火)	精神保健相談	9:30~11:30
18(水)	1歳6ヵ月児健診	13:00~13:10	19(木)	こころと体の相談	10:00~16:00	18(水)	1歳6ヵ月児健診	13:00~13:15
19(木)	4~5ヵ月児健診	13:00~13:10	24(火)	乳児健診	12:30~12:45	19(木)	乳児健診	13:15~13:30
20(金)	3歳児健診	12:30~12:45	26(木)	子育て相談	10:00~16:00	24(火)	3歳児健診	13:00~13:15
26(木)	第1区脳刺激訓練教室	9:30~11:30	30(月) ~6/3 (金)	子宮がん検診	9:00~9:30 9:30~10:00 10:00~10:30 12:30~13:00	25(水)	まめっこ広場	9:30~10:00
毎週月曜日	母子手帳交付	8:30~17:15						
月曜日以外のおいでの際は事前にご連絡ください。			毎週月曜日	母子手帳交付	8:30~12:00	毎週月曜日	母子手帳交付	9:30~11:30

※時間は受付時間

- ・各種検診については個別にご案内します。
- ・検診は、指定された場所で受けてください。
- ・ご不明な点がございましたら、各総合支所市民福祉課保健係までお問い合わせください。



小野寺ゆらちゃん
(萩洗・馨さん)



阿部浩翔くん
(古宿・秀浩さん)



若生悠斗くん
(大網南・亮さん)



氏家史織ちゃん
(横丁・浩さん)

迫町



菊地航平くん
(下舟丁・正喜さん)



齋藤秀人くん
(上沢・秀和さん)



小野寺菜月ちゃん
(新町・祐幸さん)



太布萌恵子ちゃん
(加賀野一区・靖彦さん)



阿部健寛くん
(下道・ひろみさん)



伊藤博紀くん
(桑代・一博さん)



菅原菜南ちゃん
(上沼長根・竜也さん)

中田町

4月の3歳児健診でむし歯がなかった子は、市内7地区で40人中18人でした。



佐藤怜華ちゃん
(大泉・智明さん)



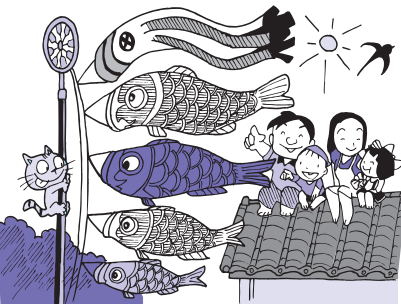
阿部陸人くん
(本町畑中・秀昭さん)



熊谷美咲ちゃん
(大柳・芳文さん)



佐藤大地くん
(本町畑中・政広さん)



菅原響希くん
(第7区・正樹さん)



阿部史弥くん
(米谷第2区・茂さん)



阿部衣純ちゃん
(米谷第5区・克己さん)

石越町

東和町

産直なかだ「愛菜館」

国道346号線沿いの農産物直売所産直なかだ「愛菜館」は、朝採りの新鮮な野菜をはじめとした地元産の米、果物、花などの農産物や隣接する加工所で造られるもち、パンなどの加工品が販売され、毎日多くの人でにぎわいます。

施設内には、食事コーナーの「こめっこ亭」が併設されていて、地元産の米を使ったおにぎりを中心に各種メニューがあります。中でも地元産の



地産地消の拠点「愛菜館」（はつとがおすすめ） ☎0220-35-3050



名物料理「はつと」が人気で、訪れた人は「はつと」のおいしさに舌鼓を打ちます。
新鮮さと豊富な品数、そして何よりも安心・安全な朝採り野菜はいかがでしょうか。

ふるさと訪ねある記 ②

地区の概要

中田町は登米市のほぼ中央に位置し、ほとんど起伏がなく平坦で肥沃な田園地帯が広がっています。雄大な北上川をゴムボートで下る川下りレースや「仮面ライダー」の原作でおなじみの石ノ森章太郎氏の作品や宝物が数々展示されているふるさと記念館があります。

中田

本醸造

登米市誕生記念清酒「登米市」 限定販売



登米市の誕生を記念した清酒「登米市」が4月1日に販売されました。清酒は佐沼小売酒販組合と佐沼酒販協同組合が企画し、「澤乃泉」醸造元の石越醸造（石越町）が製造しています。1.8%が2,000円で1,300本限定、720ミリが1,018円で500本限定（いずれも税込価格）の販売です。記念品や贈答用にいかがでしょうか。お求めはお近くの組合加入の酒販店でどうぞ。問い合わせは同組合 ☎0220-22-2663まで。



登米市のホームページを開設しました。

<http://www.city.tome.miyagi.jp/>

登米市の観光や行政サービスなどを紹介したホームページを開設しています。新着情報を随時更新するほか、イベント情報などが満載です。ぜひご覧ください。

はいいい編集部です



▼満開の桜にこころを癒されながら、やっとの思いで5月号の広報を発行する事ができました。今年のゴールデンウィークはこの5月号の広報紙を片手に、魅力あふれる登米市を探検してください。新しい発見があるかもしれませんよ。ひとつ残念なことに、今年は米山町のチューリップまつりが中止になり、楽しみが一つ減ってしまいました。来年こそは、満開の花が見れるといいですね。④

▼そろそろ田植えの季節になりました。田植えが終わるとカエルの合唱隊が姿を現します。普段はうるさく感じますが、疲れているときや落ち込んでいるときなど、耳を澄ましてカエルの歌声を聞くと何となく気分が落ち着きます。一歩ずつ夏が近づいていますね。今年の夏はカメラを片手に市内を撮りまくりまので（修行）見かけたら声をかけてください。◎