

新市の指針となる基本構想や基本計画を審議

# 総合計画審議会を開催

第1回登米市総合計画審議会が10月14日に開催されました。

総合計画審議会は、市政の総合的な発展に関する計画や土地利用に関する計画策定を審議する機関です。

委員は、公募や見識者から選出された20人。布施市長から委嘱状が交付された後、会議では計画の基本方針、計画骨子案、今後の策定スケジュール

ルなどを審議しました。

また、会長には互選により阿部泰彦さん、副会長には池田和子さんがそれぞれ選出されました。

これから総合計画などの内容の審議が本格的に始まりま

## 【問い合わせ】

企画部企画調整課  
☎0220(22)2147



新市総合計画などの審議をします

## ◆市総合計画審議会委員

(敬称略)

区分	氏名	居住地
会長	阿部 泰彦	迫町
副会長	池田 和子	石越町
委員	佐藤 安宏	石越町
委員	堀田 菜菜江	中田町
委員	鈴木 正憲	南方町
委員	及川 幾雄	迫町
委員	小野寺 範子	迫町
委員	一迫 一馬	迫町
委員	佐藤 勝衛	東和町
委員	高橋 文幸	迫町
委員	千葉 仁	南方町
委員	佐藤 寿彦	中田町
委員	豊澤 啓司	豊里町
委員	福泉 博	米山町
委員	三浦 克仁	津山町
委員	本田 強	仙台市
委員	石井 洋	迫町
委員	芳賀 博	仙台市
委員	八乙女 正則	迫町
委員	伊藤 幸一	登米町

(平成17年11月14日現在)

## 名義貸しトラブルに関する弁護士説明会

名義貸しによるトラブルが発生しています。弁護士による説明会を次のとおり開催しますので、ご参加ください。

【日時】 11月25日(金) 午後1時30分～

【場所】 県登米合同庁舎4階 401会議室

【申し込み】 産業経済部商工観光課 ☎0220(34)2734  
迫総合支所産業建設課 ☎0220(22)2237

【問い合わせ】 県環境生活部生活・文化課

☎022(211)2523

県登米地方振興事務所県民サービスセンター

☎0220(22)5700

※名義貸しとは、「絶対迷惑がかからないから」と言われたり、利益につられたりして名前を貸す契約のことです。名前を貸した人は、契約者になり、自分が買っていない商品の代金や他人の借金を支払うことになります。

18年版

## みやぎ手帳予約受付中!

【内容】 最新統計資料、仕事・生活に役立つ資料

【価格】 500円

【申込方法】 電話またはFAXで申し込みください。  
※氏名、住所、電話番号、行政区、申し込み冊数を明記してください。

【申込期限】 12月5日(月)

【受取方法】 12月12日(月)から企画調整課または各総合支所総務課で配布します。

【申し込み・問い合わせ】

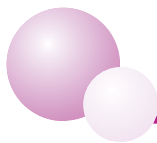
企画部企画調整課

☎0220(22)2147

FAX0220(22)2090

または各総合支所総務課





# 平成18年度市立幼稚園の入園児募集について

## ◆募集幼稚園

幼稚園名	対 象	問い合わせ
佐 沼 幼 稚 園	4～5歳児	0220 (22) 2527
東佐沼幼稚園	4～5歳児	0220 (22) 3059
新田第一幼稚園	4～5歳児	0220 (28) 2222
新田第二幼稚園	4～5歳児	0220 (28) 3372
北方幼稚園	4～5歳児	0220 (22) 7635
森 幼 稚 園	4～5歳児	0220 (22) 5479
米 谷 幼 稚 園	5歳児	0220 (42) 2101
中 田 幼 稚 園	4～5歳児	0220 (34) 3505
豊 里 幼 稚 園	3～5歳児	0225 (76) 3323
米山東幼稚園	4～5歳児	0220 (55) 3367
米山西幼稚園	4～5歳児	0220 (55) 2612
石 越 幼 稚 園	3～5歳児	0228 (34) 3170
南 方 幼 稚 園	4～5歳児	0220 (58) 2218
西 郷 幼 稚 園	4～5歳児	0220 (58) 2015
東 郷 幼 稚 園	4～5歳児	0220 (58) 2649
つやま幼稚園	4～5歳児	0225 (68) 2029

## 【入園資格】

- 5歳児  
(平成12年4月2日～平成13年4月1日生まれ)
- 4歳児  
(平成13年4月2日～平成14年4月1日生まれ)
- 3歳児  
(平成14年4月2日～平成15年4月1日生まれ)

## 【申込受付】

各幼稚園に直接申し込みください。  
※申込用紙は各幼稚園にあります。

## 【申込期限】 12月9日 (金)

【月額授業料】 一律 4,000円  
※預かり保育 3,500円

## 【問い合わせ】

教育委員会学校教育課 ☎0220 (34) 2679  
詳細については各幼稚園にお問い合わせください。



## 新着情報メールサービスを開始

ホームページ新着記事のうち、お知らせ関係記事が更新された際にメールでお知らせするサービスを開始しました。

ご希望の方は、市ホームページから登録してください。

【URL】 <http://www.city.tome.miyagi.jp/cgi-bin/mail/toroku.html>

### ◆お知らせする情報 (1週間に1～2回程度)

- ・各種イベント開催情報
- ・市営住宅入居者募集情報
- ・入札情報
- ・職員募集情報
- ・その他のお知らせ情報



### 【問い合わせ】

総務部総務課広報係  
☎0220 (22) 2090  
✉koho@city.tome.miyagi.jp

## 一時保育をご利用ください

子どもを一時的に保育所に預けたい人のために、一時保育を行っています。

【対象】 市内在住の1歳から就学前までの幼児

【料金】 4時間以内 1,000円  
4時間以上8時間以内 2,000円

【利用期間】 連続の場合は2週間が限度

### 【実施保育所(園)】

市立	石越保育所	石越町	0228 (34) 2039
	杉の子保育所	津山町	0225 (69) 2735
私立	佐沼保育園	迫 町	0220 (22) 3512
	白鳥保育園	南方町	0220 (58) 2681

【問い合わせ】 福祉事務所社会福祉課

☎0220 (58) 5551  
または 各実施保育所(園)