

# 広報とめ

市政だより

FEBRUARY.2006

2.21

No.22



**消防士さんってかっこいいね!**

(中津山小学校3年生校外学習)

**MIYAGI TOME PUBLIC INFORMATION**

【募集内容】

職種	採用予定人員	職務内容	受験資格
診療放射線技師	1人	市立病院において放射線などの取り扱い業務に従事します。	昭和50年4月2日以降に生まれた人で、当該資格免許を有する人、または平成18年4月30日までに資格を取得する見込みがあり、5月1日から勤務できる人。

【試験方法】

試験区分	方法
作文試験(1時間)	文章による表現力、判断力、思考力などについて作文による筆記試験
人物試験	個別面接による試験
健康診断	健康診断に基づいて職務遂行に必要な健康度を有するか審査
資格調査	受験資格の有無、申込書記載事項の真否などについて調査

【試験日時・場所】 3月20日(月)

午前10時～市立佐沼病院 応接室

【試験合格者の発表】 3月30日(木)

市役所庁舎前掲示板への掲示と、合格者に郵送で通知します。

【申込書の請求】 申込書は医療管理課に請求してください。

郵便で請求する場合は封筒の表に、「職員採用試験申込書請求」と朱書きし、あて先を明記して120円切手を貼った返信用封筒を必ず同封してください。

【受付期間】

2月21日(火)～3月10日(金)

【申し込み・問い合わせ】

〒987-0511  
登米市町野佐沼字下田中25番地  
登米市医療局医療管理課  
☎0220 (21) 6888



麻しん・風しんの予防接種はお済みですか？

平成18年4月1日から、麻しん・風しんの予防接種が単独ワクチンから混合ワクチンとなり、対象者も変わります。変更前の制度で対象になっている人は、3月31日までに接種を済ませましょう。

変更前(3月31日まで)

麻しん予防接種  
生後12カ月～90カ月  
1回接種

風しん予防接種  
生後12カ月～90カ月  
1回接種

変更

変更後(4月1日から)

麻しん・風しん予防接種  
(混合ワクチン)

【1期】  
生後12カ月～24カ月  
【2期】  
小学校就学前の1年間

◆平成10年10月2日～平成16年4月1日生まれの人

麻しん、風しんの予防接種を受けていない場合は、3月31日までにどちらも接種を済ませてください。

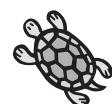
◆平成16年4月2日～平成17年2月28日生まれの人

麻しん、風しんの予防接種を受けていない場合は、3月31日までにどちらも接種を済ませてください。なお、どちらも受けておらず、どちらもかかったことがない場合には、4月1日以降2歳の誕生日を迎える前日まで、新制度による麻しん風しん混合ワクチンを接種することもできますが、感染前に接種することが大切です。早めに接種しましょう。

◆平成17年3月1日生まれ以降の人

4月1日以降の新制度による麻しん・風しん混合ワクチンを受けてください。

【問い合わせ】 市民生活部健康推進課 ☎0220 (58) 2116



ミドリガメなどの「は虫類」に触れた後は、しっかりと手洗いをしましょう。

ミドリガメに触れたことが原因で、子どもが重いサルモネラ症にかかる例が、昭和50年以降全国で少なくとも7件発生しています。ミドリガメなどは虫類に触れた後は、必ず十分な手洗いをしましょう。

市民生活部健康推進課

米山体育センター使用再開のお知らせ

ステージとアリーナ天井に使用されている張り付けロックウールの露出部分にアスベスト(石綿)が含まれていたため、平成17年8月から閉鎖していましたが、石綿環境測定(空気中への飛散状況調査)の結果、飛散の無いことが確認されたため、2月から使用を再開しました。

ただし、アスベストを含む建材が存在する状況には変わりないため、今後できるだけ早い時期に全面撤去工事を実施する予定です。

【問い合わせ】 教育委員会体育振興課 ☎0220 (34) 2649

早めに済ませましょう

申告



込み合う前に早めに申告をしましょう

2月8日から市県民税・国民健康保険税・介護保険料・所得税の申告相談が始まりました。例年、日程終盤に近づくとき非常に込み合いますので、各行政区の割当日に申告することを勧めます。割当日に申告できない人は、早めに済ませましょう。

なお、必要書類を忘れ自宅へ戻る人が多く見られます。早い時間に会場へ来て、途中で戻ると順番が後に回ってしまいます。申告会場へ出かける前に、各種経費の領収証や源泉徴収票など、必要書類を確認しましょう。

申告相談についての問い合わせは税務課市民税係(☎0220(22)2163)まで

□介護保険課からのお知らせ  
要介護者の申告時に必要な書類の主なものは次のとおりです。

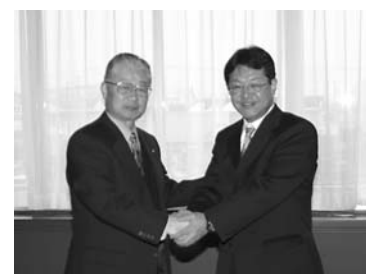
◆障害者控除対象者認定書  
各総合支所または介護保険課で発行します。手数料はかかりません。

◆おむつ使用証明書  
1年目は医師の証明書が必要で、用紙は、各総合支所に用意しています。

2年目以降は、各総合支所または介護保険課で発行します。その際手数料300円がかかります。

詳しくは市民生活部介護保険課(☎0220(58)2117)まで

介護予防事業で東北文化学園大学と連携協力の覚書を交わす



握手を交わす高坂学長(左)と布施市長

平成18年度から介護予防事業を実施するため、東北文化学園大学(高坂知節学長)との連携協力についての覚書が、1月13日取り交わされました。

この事業は、転倒予防、閉じこもり予防、低栄養予防事業などを通じ、高齢者一人一人が自立し、元気でいきいきと活動できる「元気高齢者」を増やすことを目的に実施するものです。

これまでも、平成15年から旧米山町で同大学と連携し、転倒予防事業を展開してきました。

18年度から3年間、主に次の調査、事業について連携協力をしていきます。



米山地区で開催されたいきいき定例会

- 高齢者実態調査  
年齢階層別に市民約4400人を無作為に抽出し調査を実施。
- ※健康状態、生活習慣、生活体力、交流頻度など
- 元気高齢者事業  
・高齢者健康調査の中で体力測定を実施  
※初年度は米山、南方、石越の3支所  
・結果報告会  
・リーダーの養成  
・定例おたのしみ会「和・話・輪の会」開催



## 第1回登米市青年文化祭

郷土芸能など日ごろの文化活動の成果を発表します。

【日時】 2月26日(日)  
午前9時30分～

【場所】 南方公民館・南方農村環境改善センター

### 【問い合わせ】

教育委員会生涯学習課  
☎0220(34)2698

## 乳がん術後の仲間と語る会

乳がんの手術をした人たちで結成した「かぼちゃの会」では、乳がん術後の仲間と語る会を開催します。同じ悩みを持つている人の参加をお待ちしています。

【日時】 3月6日(月)

午前10時～午後2時

【場所】 南方保健センター

【参加費】 弁当代 500円

【助言者】 県登米保健所長

鈴木宏俊氏

【申込期限】 3月2日(木)

### 【申し込み・問い合わせ】

かぼちゃの会代表 高橋

☎0220(58)3238

市民生活部健康推進課

☎0220(58)2116

## 職員人事異動

### 退職

1月15日付

【医療局】▽豊里病院津山診療所  
看護護師Ⅱ千葉和子



### 異動

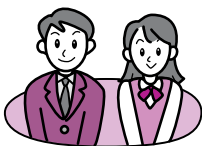
( ) は前職

1月16日付

【市民生活部】▽環境課火葬場整備推進係長Ⅱ三浦健一(環境事業所衛生センター庶務係長)▽環境事業所衛生センター主幹兼庶務係長Ⅱ及川良子(環境事業所環境管理課主幹)

2月1日付

【総務部】▽税務課主査Ⅱ大石晃也(選挙管理委員会事務局主査)▽同主事Ⅱ小野寺崇(総務課主事)



## 暮らしの情報

### 錦児童館からのお知らせ

平成18年度の会員を募集します。

#### ◆幼年クラブ会員募集

【対象地区】 迫町森、北方、新田地区(地区別に開催)

【対象】 1歳～4歳児(親子での参加になります)

【定員】 各地区20人

【開設日】 森地区：毎週金曜日

北方地区：毎週木曜日

新田地区：毎週水曜日

#### 【会費】 無料

※おやつ代月1000円と傷害保険料として年間800円程度がかかります。

#### ◆児童クラブ会員募集

【対象】 小学1年生～6年生

【定員】 50人

【入会基準】 仕事などにより保護者が昼間家にいない児童

#### 【開設時期】

・月曜日から金曜日の下校後から午後7時まで

・土曜日の午前7時45分から午後6時30分まで。第2土曜日は休み。

・長期休業日あり

【会費】 保育料がかかります。

【申込期限】 2月28日(火)

【申込方法】 錦児童館にある入会申込書に必要事項を記入し申し込みください。

### 【申し込み・問い合わせ】

錦児童館

☎0220(22)8837

## 自動車の登録・検査の手続きはお早めに！

3月は自動車の登録・検査の手続き(名義・住所変更、廃車、車検など)をする人が極端に増えます。

そのため、窓口や車検場が非常に混雑し、手続きに数時間かかることがあります。できるだけ2月中に手続きを済ませるようにお願いします。

### 【受付時間】 平日

午前8時45分～正午

午後1時～4時

※土日祝日を除く

### 【問い合わせ】

東北運輸局宮城運輸支局

◆登録関係  
☎050(5540)2011

◆検査関係  
☎022(235)2513

◆検査予約  
☎050(5540)2111

## □おわびと訂正

2月10日発行の「とめ市議会だより」第3号に誤りがありましたので、おわびして訂正いたします。

### ■表紙の目次

(誤) 工事清負契約は否決(正) 工事清負契約は否決

## 今日の表紙

1月20日、中津山小学校(米山)と石森小学校(中田)の児童77人が校外学習のため、市消防本部を訪れました。署員から消防車や救急車の機材の説明を受けたほか、防火衣を着たり、空気ボンベの装着など、普段できない体験をしました。

