

# 広報とめ

市政だより

MARCH.2006

3.20

No.24



かわいいおもちゃ、いっぱいあるね！

(石森ふれあいセンターで世界のおもちゃ展)

MIYAGI TOME PUBLIC INFORMATION

市民皆さんの声をお聞かせください。

## 移動市長室

# 「どこでも市長室」開催

市長が、直接市民皆さんと市政に関する意見交換をし、それを市政運営に反映させることを目的に、移動市長室を開催します。

### 開催内容

【対象】 政治、宗教活動および営利活動を目的としていない、開催地区内の団体またはサークル

【日程】 月2回程度とし、先着順各回3〜4団体とします。

【場所】 各総合支所

【時間】 1回2時間程度（1団体30分程度）

【内容】 福祉、環境、教育、文化、スポーツ、産業、経済、など市政運営に関することであれば内容は問いません。

【申込方法】 次の事項を明記し、総務部総務課へ直接または郵便、ファックス、電子メールのいずれかで申し込みください。

- ① 団体（サークル）名
- ② 代表者氏名
- ③ 住所
- ④ 電話番号
- ⑤ 活動内容

⑥ 開催したい理由（テーマ）

〒987-10511

登米市迫町佐沼字中江二丁目6番地1

登米市総務部総務課

☎ 0220 (22) 2090

FAX 0220 (22) 9164

## 4月のどこでも市長室

4月に開催する「どこでも市長室」の参加団体を募集します。

【日程・場所】

□ 4月12日（水）

津山総合支所 2階会議室

□ 4月26日（水）

南方総合支所 2階図書室

※詳しい時間は申し込みの際に確認してください。

【募集対象】 津山、南方地区で活動する団体またはサークルで先着順とします。

## 電話加入権を 公売します。



市では、市税の滞納により差し押さえた電話加入権を公売します。

進学、就職、結婚などで電話加入権の購入をお考えの人は、気軽にご参加ください。滞納者本人を除けば、どなたでも参加できます。

【日時】 3月27日（月）

午前10時〜

【場所】 市役所迫庁舎

1階 会議室

【公売方法】 入札

※見積価格は1万5千円程度

【必要なもの】 購入代金、印鑑、身分証明書、委任状（代理人の場合）

※詳しくは市ホームページをご覧ください。

【URL】 <http://www.city.tome.niigata.jp/>

【問い合わせ】  
tome.niyajip/  
総務部徴収対策課徴収二係

☎ 0220 (22) 2169

今回落札されなかった電話加入権は、平成18年度中にインターネットを利用し、再度公売を予定しています。

## 固定資産縦覧帳簿 縦覧のお知らせ

平成18年度固定資産縦覧帳簿が次のとおり縦覧できます。

【期間】 4月3日（月）〜

5月31日（水）

※土・日曜日、祝日を除く

【時間】 午前9時〜午後4時

【縦覧できる人】

土地、家屋を所有する人  
※代理人の人は委任状が必要です。

【縦覧場所】

各総合支所市民福祉課

【問い合わせ】

各総合支所市民福祉課

総務部税務課

☎ 0220 (22) 2163

## 火入れには許可が必要です

火入れ（土地の利用を目的とする、立木竹、雑草、たい積物などを焼却すること）をする場合は、森林法の規定により火入許可申請書の提出が義務付けられています。

市が交付する火入れ許可証を受け取った後に、火入れをしてください。

□ 届け出が必要な範囲と目的

【範囲】 森林（30%以上のまとまりのある森林）または森林の周囲1概以内

【目的】 地ごしらえ、開墾準備、害虫駆除、焼畑、採草地改良

□ 届け出の時期

火入れを開始しようとする日の14日前まで

□ 届出先

火入れをしようとしている森林所在地の総合支所産業建設課

□ 問い合わせ

産業経済部農林振興課

☎ 0220 (34) 2716

各総合支所産業建設課

# 平成18年4月1日から

## 市民バスの運行経路・時刻の一部が変更になります

**試行運行を  
平成18年9月まで延長**

平成17年10月から試験的に運行が開始された市民バスの試行期間を9月まで延長します。

試行運行開始から、市民皆さんから寄せられたご意見、ご要望をもとに平成18年1月に石越線を除く各路線について一部時刻の調整を行うなど、4月の本格運行に向け検討を進めてきました。

しかし、多くの利用者から「もっと便利なバスにして欲しい」との声があり、市民皆さんの要望を取り入れた内容で、再度路線、時刻の改正を行いました。

今回の路線、時刻改正の効果、利用状況などを把握するため、試行運行期間を延長して、検証を続けていきます。市民皆さんが安心・安全に利用できる市民バスを目指し、運行していきますので、ご理解、ご協力をお願いします。

**運行経路・時刻を  
一部変更します**

平成18年4月1日から、市民バスの運行経路および運行

時刻の一部を変更します。

### ◆循環線の見直し

循環線は、佐沼を出発したバスが市内を巡って佐沼に戻る運行形態で、運行時間が最長で2時間30分を要していました。

運行時間が長いため悪天候時には、ダイヤの大幅な遅れが発生していることから、循環線を2系統に分割して運行します。

また、経路の一部を佐沼大網く南方大門く南方山成、中津山小学校く農協中津山支店に変更します。

### 【循環線】

- ① 佐沼く中田く米谷く登米
- ② 佐沼く南方く米山く登米

### ◆石越線の見直し

石越線には、迫桜高校への通学に対応するため、栗原市若柳地区を走行する区間があります。起終点がJR石越駅であることや便数、時刻の関係で石越地区から若柳地区への移動が困難となっていました。また、石越地区には、左沼・若柳地区の双方を生活圏とする市民が多いことから、両地区にアクセスできるように改善します。

### ◆豊里線の見直し

循環線の改正に伴い、循環線に含まれていた豊里地区走行部分を豊里線として独立させます。また、経路の一部を竹花団地前経由に変更します。

### ◆津山線の見直し

津山線の路線を横山小学校付近（横山上の山）まで延長します。



※新しい時刻表を掲載しています。広報から取り外してお使いください。

### 【問い合わせ】

企画部企画調整課

☎ 0220 (22) 2147



# 時刻表

土・日・祝日運休

り	
6	8
13:35	16:49
13:36	16:50
13:43	16:57
13:49	17:03
13:51	17:05
13:54	17:08
13:55	17:09
13:58	17:12
14:00	17:14
14:03	17:17
14:07	17:21
14:12	17:26
14:15	17:29
14:17	17:31

□時刻表には**主な停留所**を掲載しています。このほか、経路上にある既存の宮城交通バス停留所もこれまで同様に利用できます。

□道路事情などにより遅れる場合があります。



## 乗車料金



小学生以下と障害者の方は無料

り	
5	7
15:57	17:53
15:59	17:55
16:02	17:58
16:07	18:03
16:11	18:07
16:14	18:10
16:16	18:12
16:19	18:15
16:20	18:16
16:23	18:19
16:25	18:21
16:31	18:27
16:38	18:34
16:39	18:35

## 津山線 (下り)

停留所	1	3	5	7
宮交佐沼営業所	7:50	12:43	16:18	17:53
市役所迫庁舎	7:52	12:45	16:20	17:55
佐沼病院	7:55	12:48	16:23	17:58
佐沼高校	8:00	12:53	16:28	18:03
賀野	8:04	12:57	16:32	18:07
佐沼	8:08	13:01	16:36	18:11
米総合支所	8:18	13:11	16:46	18:21
日町	8:21	13:14	16:49	18:24
根牛	8:23	13:16	16:51	18:26
牛	8:28	13:21	16:56	18:31
津三丁目	8:30	13:23	16:58	18:33
山総合支所	8:31	13:24	16:59	18:34
津駅	8:32	13:25	17:00	18:35
くもくランド	8:36	13:29	17:04	18:39
山公民館	8:42	13:35	17:10	18:45
の山	8:44	13:37	17:12	18:47

## 石越線 (右回り)

停留所	1	3	5	7
宮交佐沼営業所	7:00	8:31	12:30	16:33
市役所迫庁舎	7:02	8:33	12:32	16:35
佐沼病院	7:05	8:36	12:35	16:38
佐沼高校	7:10	8:41	12:40	16:43
佐沼中学校	7:13	8:44	12:43	16:46
斜橋	7:18	8:49	12:48	16:51
三方島	7:22	8:53	12:52	16:55
砂原	7:24	8:55	12:54	16:57
下大目	7:26	8:57	12:56	16:59
大目	7:27	8:58	12:57	17:00
南二又	7:28	8:59	12:58	17:01
上川原	7:30	9:01	13:00	17:03
若柳球場	7:32	9:03	13:02	17:05
柳徳寺	7:33	9:04	13:03	17:06
若柳上町	7:34	9:05	13:04	17:07
迫桜高校	7:36	9:07	13:06	17:09
若柳総合支所	7:38	9:09	13:08	17:11
南大通り	7:40	9:11	13:10	17:13
若柳中町	7:42	9:13	13:12	17:15
片町	7:43	9:14	13:13	17:16
若柳病院	7:45	9:16	13:15	17:18
並柳	7:46	9:17	13:16	17:19
東並柳	7:47	9:18	13:17	17:20
石越駅	7:48	9:19	13:18	17:21
芦倉	7:52	9:23	13:22	17:25
石越総合支所	7:54	9:25	13:24	17:27
長根	7:56	9:27	13:26	17:29
新墓	7:59	9:30	13:29	17:32
口梨	8:02	9:33	13:32	17:35
章太郎記念館	8:07	9:38	13:37	17:40
佐沼高校	8:12	9:43	13:42	17:45
佐沼病院	8:17	9:48	13:47	17:50
市役所迫庁舎	8:20	9:51	13:50	17:53
宮交佐沼営業所	8:22	9:53	13:52	17:55

## 南方線 (上り)

停留所	1	3	5	7	9
瀬峰駅	6:58	10:02	12:11	14:48	17:21
循環呼吸器病センター	7:00	10:04	12:13	14:50	17:23
西郷	7:09	10:13	12:22	14:59	17:32
高石	7:14	10:18	12:27	15:04	17:37
市役所南方庁舎	7:16	10:20	12:29	15:06	17:39
板倉	7:18	10:22	12:31	15:08	17:41
飯島	7:20	10:24	12:33	15:10	17:43
市役所迫庁舎	7:23	10:27	12:36	15:13	17:46
宮交佐沼営業所	7:25	10:29	12:38	15:15	17:48
佐沼病院	7:27	10:31	12:40	15:17	17:50
佐沼高校	7:32	10:36	12:45	15:22	17:55

## 南方線 (下り)

停留所	2	4	6	8	10
佐沼高校	6:04	8:18	11:32	13:42	16:32
佐沼病院	6:09	8:23	11:37	13:47	16:37
宮交佐沼営業所	6:11	8:25	11:39	13:49	16:39
市役所迫庁舎	6:13	8:27	11:41	13:51	16:41
飯島	6:16	8:30	11:44	13:54	16:44
板倉	6:18	8:32	11:46	13:56	16:46
市役所南方庁舎	6:20	8:34	11:48	13:58	16:48
高石	6:22	8:36	11:50	14:00	16:50
西郷	6:27	8:41	11:55	14:05	16:55
循環呼吸器病センター	6:36	8:50	12:04	14:14	17:04
瀬峰駅	6:38	8:52	12:06	14:16	17:06

## 石越線 (左回り)

停留所	2	4	6	8
迫桜高校	6:55			
若柳総合支所	6:57			
南大通り	6:59			
柳徳寺	7:01			
若柳球場	7:02			
上川原	7:04			
南二又	7:06			
大目	7:07			
下大目	7:08			
砂原	7:10			
三方島	7:12			
斜橋	7:16			
佐沼中学校	7:21			
佐沼高校	7:24			
佐沼病院	7:30			
宮交佐沼営業所	7:32	9:14	12:43	16:03
市役所迫庁舎	7:34	9:16	12:45	16:05
佐沼病院	7:37	9:19	12:48	16:08
佐沼高校	7:42	9:24	12:53	16:13
章太郎記念館	7:47	9:29	12:58	16:18
口梨	7:52	9:34	13:03	16:23
新墓	7:55	9:37	13:06	16:26
長根	7:58	9:40	13:09	16:29
石越総合支所	8:00	9:42	13:11	16:31
芦倉	8:02	9:44	13:13	16:33
石越駅	8:06	9:48	13:17	16:37
東並柳	8:07	9:49	13:18	16:38
並柳	8:08	9:50	13:19	16:39
若柳病院	8:09	9:51	13:20	16:40
片町	8:11	9:53	13:22	16:42
若柳中町	8:12	9:54	13:23	16:43
若柳上町	8:13	9:55	13:24	16:44
迫桜高校	8:16	9:58	13:27	16:47
若柳総合支所		10:00	13:29	16:49
南大通り		10:02	13:31	16:51
柳徳寺		10:03	13:32	16:52
若柳球場		10:04	13:33	16:53
上川原		10:06	13:35	16:55
南二又		10:08	13:37	16:57
大目		10:09	13:38	16:58
下大目		10:10	13:39	16:59
砂原		10:12	13:41	17:01
三方島		10:14	13:43	17:03
斜橋		10:18	13:47	17:07
佐沼中学校		10:23	13:52	17:12
佐沼高校		10:25	13:54	17:14
佐沼病院		10:31	14:00	17:20
市役所迫庁舎		10:34	14:03	17:23
宮交佐沼営業所		10:36	14:05	17:25

■問い合わせ  
**企画部企画調整課**  
**まちづくり推進係**  
**☎0220 (22) 2147**

この時刻表は広報から取り外してお使いください。

## 循環線（浅水經由佐沼）

停留所	1	3	5	7	9
米山総合支所	7:11				
よねやま病院	7:16				
中新田	7:20				
三日町	7:31	10:19	13:47	15:36	18:04
登米総合支所	7:33	10:21	13:49	15:38	18:06
浅部	7:37	10:25	13:53	15:42	18:10
米谷工高	7:46	↓	↓	15:53	18:21
米谷病院	7:50	10:37	14:05	15:56	18:24
浅水小学校	7:56	10:44	14:12	16:03	18:31
谷地前	8:00	10:48	14:16	16:07	18:35
上沼高校	8:01	10:49	14:17	16:08	18:36
市役所中田庁舎	8:04	10:52	14:20	16:11	18:39
加賀野	8:09	10:57	14:25	16:16	18:44
佐沼高校	8:13	11:01	14:29	16:20	18:48
佐沼病院	8:18	11:06	14:34	16:25	18:53
市役所迫庁舎	8:21	11:09	14:37	16:28	18:56
宮交佐沼営業所	8:23	11:11	14:39	16:30	18:58

## 循環線（浅水經由登米）

停留所	2	4	6	8	10
米山総合支所	6:46				
米山高校	6:49				
粟ヶ崎	6:59				
砥落橋	7:06				
高石	7:14				
市役所南方庁舎	7:16				
大網	7:24				
宮交佐沼営業所	7:28	10:34	12:43	14:23	15:43
市役所迫庁舎	7:30	10:36	12:45	14:25	15:45
佐沼病院	7:33	10:39	12:48	14:28	15:48
佐沼高校	7:38	10:44	12:53	14:33	15:53
加賀野	7:42	10:48	12:57	14:37	15:57
市役所中田庁舎	7:47	10:53	13:02	14:42	16:02
上沼高校	7:50	10:56	13:05	14:45	16:05
谷地前	7:51	10:57	13:06	14:46	16:06
浅水小学校	7:55	11:01	13:10	14:50	16:10
米谷工高	8:02	↓	↓	↓	16:17
米谷病院	8:05	11:09	13:18	14:58	16:20
浅部	8:16	11:20	13:29	15:09	16:31
登米総合支所	8:21	11:25	13:34	15:14	16:36
三日町	8:23	11:27	13:36	15:16	16:38

## 東和線（上）

停留所	2	4
若草園	7:19	9:36
米川元町	7:20	9:37
東和総合支所	7:27	9:44
農協東和支店	7:33	9:50
錦織	7:35	9:51
掘込	7:38	9:55
上沼高校	7:39	9:56
市役所中田庁舎	7:42	9:59
十文字	7:44	10:01
加賀野	7:47	10:04
佐沼高校	7:51	10:08
佐沼病院	7:56	10:13
市役所迫庁舎	7:59	10:16
宮交佐沼営業所	8:01	10:18

## 循環線（米岡經由佐沼）

停留所	1	3	5	7	9
宮交登米案内所	7:33	11:37	13:46	15:26	16:48
登米総合支所	7:34	11:38	13:47	15:27	16:49
三日町	7:36	11:40	13:49	15:29	16:51
中新田	7:47	11:51	14:00	15:40	17:02
よねやま病院	7:51	11:55	14:04	15:44	17:06
米山総合支所	7:56	12:00	14:09	15:49	17:11
米山高校	7:59	12:03	14:12	15:52	17:14
粟ヶ崎	8:09	12:13	14:22	16:02	17:24
砥落橋	8:16	12:20	14:29	16:09	17:31
高石	8:24	12:28	14:37	16:17	17:39
市役所南方庁舎	8:26	12:30	14:39	16:19	17:41
大網	8:34	12:38	14:47	16:27	17:49
佐沼病院	8:36	12:40	14:49	16:29	17:51
市役所迫庁舎	8:39	12:43	14:52	16:32	17:54
宮交佐沼営業所	8:41	12:45	14:54	16:34	17:56

## 循環線（米岡經由登米）

停留所	2	4	6	8	10
宮交佐沼営業所	7:17	9:00	12:20	14:08	16:45
市役所迫庁舎	7:19	9:02	12:22	14:10	16:47
佐沼病院	7:22	9:05	12:25	14:13	16:50
大網	7:24	9:07	12:27	14:15	16:52
市役所南方庁舎	7:32	9:15	12:35	14:23	17:00
高石	7:34	9:17	12:37	14:25	17:02
砥落橋	7:42	9:25	12:45	14:33	17:10
粟ヶ崎	7:49	9:32	12:52	14:40	17:17
米山高校	7:59	9:42	13:02	14:50	17:27
米山総合支所	8:02	9:45	13:05	14:53	17:30
よねやま病院	8:07	9:50	13:10	14:58	17:35
中新田	8:11	9:54	13:14	15:02	17:39
三日町	8:22	10:05	13:25	15:13	17:50
登米総合支所	8:24	10:07	13:27	15:15	17:52
宮交登米案内所	8:25	10:08	13:28	15:16	17:53

## 東和線（下）

停留所	1	3
宮交佐沼営業所	8:25	12:43
市役所迫庁舎	8:27	12:45
佐沼病院	8:30	12:48
佐沼高校	8:35	12:53
加賀野	8:39	12:57
十文字	8:42	13:00
市役所中田庁舎	8:44	13:02
上沼高校	8:47	13:05
掘込	8:48	13:06
錦織	8:51	13:09
農協東和支店	8:53	13:11
東和総合支所	8:59	13:17
米川元町	9:06	13:24
若草園	9:07	13:25

## 豊里線（上り）

停留所	1	3	5	7
宮交豊里車庫	6:53	9:30	13:45	15:40
豊里病院	6:55	9:32	13:47	15:42
豊里総合支所	6:57	9:34	13:49	15:44
竹花団地	7:01	9:38	13:53	15:48
唐崎	7:04	9:41	13:56	15:51
よねやま病院	7:11	9:48	14:03	15:58
米山総合支所	7:17	9:54	14:09	16:04
米岡仲町	7:19	9:56	14:11	16:06
中道前	7:25	10:02	14:17	16:12
町吉田	7:26	10:03	14:18	16:13
登米祝祭劇場	7:32	10:09	14:24	16:19
佐沼高校西口	7:35	10:12	14:27	16:22
佐沼病院	7:40	10:17	14:32	16:27
市役所迫庁舎	7:43	10:20	14:35	16:30
宮交佐沼営業所	7:45	10:22	14:37	16:32

## 豊里線（下り）

停留所	2	4	6	8
宮交佐沼営業所	8:00	12:43	14:33	16:42
市役所迫庁舎	8:02	12:45	14:35	16:44
佐沼病院	8:05	12:48	14:38	16:47
佐沼高校西口	8:10	12:53	14:43	16:52
登米祝祭劇場	8:13	12:56	14:46	16:55
町吉田	8:19	13:02	14:52	17:01
中道前	8:20	13:03	14:53	17:02
米岡仲町	8:26	13:09	14:59	17:08
米山総合支所	8:28	13:11	15:01	17:10
よねやま病院	8:34	13:17	15:07	17:16
唐崎	8:41	13:24	15:14	17:23
竹花団地	8:44	13:27	15:17	17:26
豊里総合支所	8:48	13:31	15:21	17:30
豊里病院	8:50	13:33	15:23	17:32
宮交豊里車庫	8:52	13:35	15:25	17:34

## 津山線（上り）

停留所	2	4	6	8
上の山	7:02	9:24	13:47	17:20
津山公民館	7:04	9:26	13:49	17:22
もくもくランド	7:10	9:32	13:55	17:28
柳津駅	7:14	9:36	13:59	17:32
津山総合支所	7:15	9:37	14:00	17:33
柳津三丁目	7:16	9:38	14:01	17:34
黄牛	7:18	9:40	14:03	17:36
日根牛	7:23	9:45	14:08	17:41
三日町	7:25	9:47	14:10	17:43
登米総合支所	7:28	9:50	14:13	17:46
黒沼	7:38	10:00	14:23	17:56
加賀野	7:42	10:04	14:27	18:00
佐沼高校	7:46	10:08	14:31	18:04
佐沼病院	7:51	10:13	14:36	18:09
市役所迫庁舎	7:54	10:16	14:39	18:12
宮交佐沼営業所	7:56	10:18	14:41	18:14



# 市民バス路線図



## 家庭教育推進事業 地球のステージ

ライブ音楽と映像で出会う  
世界の子どものたちの笑顔と希  
望を、ご覧ください。

【日時】 3月27日(月)

午後6時30開場

午後7時開演

【場所】中田農村環境改善セン  
ター

【入場料】 無料

【出演者】

NPO法人「地球のステージ」  
代表 桑山紀彦氏(山形市  
在住・精神科医)



### 【内容】

「地球のステージ3 最終  
章「国境なき大地」と題し、  
世界で起きているさまざま  
な出来事を、世界の紛争地  
で活躍する日本人医師が紹  
介します。

### 【問い合わせ】

教育委員会中田事務所  
☎ 0220(34)2080





佐藤 瑠輝望くん  
(登米町金沢山・幸浩さん)



鈴木 希望ちゃん  
(登米町館山・亮さん)



鈴木 愛深ちゃん  
(登米町館山・亮さん)



吉田 礼奈ちゃん  
(登米町前小路・真也さん)



大森 美咲ちゃん  
(津山町横山9区・康弘さん)



佐々木 諒太くん  
(津山町横山4区・博尚さん)



佐々木 初華ちゃん  
(豊里町大曲・ゆう子さん)

2月28日の3歳児健診(3歳6カ月～7カ月児)でむし歯がなかった子は、市内3地区で12人中7人でした。

### 定期外予防接種の費用を負担します。

平成18年4月1日から、定期予防接種を受けられない人へ定期外予防接種の費用を市が負担します。

ただし、定期予防接種と比べて、補償などの救済内容が少なくなることもありますのでご了承ください。

### 対象定期外予防接種

#### 【麻疹・風しん予防接種】

- ◆1歳～2歳未満で
- ・平成18年3月31日までに麻疹しん予防接種を受けた人の風しん予防接種(単独ワクチン)
- ・平成18年3月31日までに風しん予防接種を受けた人の麻疹しん予防接種(単独ワクチン)

- ・麻しんにかかった人の風しん予防接種(単独ワクチン)
- ・風しんにかかった人の麻疹しん予防接種(単独ワクチン)

※予防接種は現在ある予防接種つづりのものを使用してください。

#### 【BCG予防接種】

- ◆6カ月～1歳未満で
- ・医師の医学的判断によって行われるBCG予防接種

※予防接種は現在ある予防接種つづりのものを使用してください。

#### 【ジフテリア・破傷風予防接種(2種混合)】

- ◆3カ月～7歳6カ月未満で
- ・百日咳にかかった人のジフテリア・破傷風予防接種(2種混合)

※予防接種は各総合支所市民福祉課保健係にあります。



#### 【問い合わせ】

市民生活部健康推進課  
☎0220(58)2116

### 福祉タクシー利用券交付対象者が変更になります

平成18年4月1日から、福祉タクシー利用券交付の対象者が変更になります。

#### 【対象者】

- ・身体障害者手帳(1級～2級)所持者
- ただし、3級のうち車いす常時利用者、在宅酸素利用者は対象になりません。
- ・療育手帳(A)所持者
- ・精神保健福祉手帳(1級～2級)所持者

#### 【利用券の使い方】

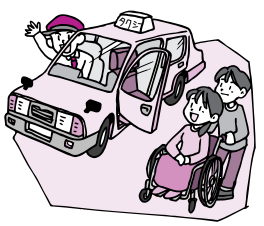
1カ月に4枚まで使用できます。(1年間で48枚)

#### 【交付手続き】

3月22日から随時各総合支所市民福祉課で交付の手続きができます。

#### 【問い合わせ】

福祉事務所社会福祉課  
☎0220(58)5551



## 歴史博物館からのお知らせ

### ◆特別展

「伝える・伝わる

〜登米市に残る美術品展」

【期間】 3月25日(土)〜

5月7日(日)

### ◆伊藤正子さんの楽しい民話

【日時】 3月25日(土)

①午前10時30分〜

②午後1時30分〜

【場所】 旧亘理邸(博物館敷

地内)

【定員】 30人(要予約)

【入場料】 無料

【申し込み・問い合わせ】

歴史博物館

☎0220(21)5411

## 米山子育て支援センター登録者募集

子どもたちの遊びの場と、お母さんたちの子育ての情報交換の場を提供しています。お気軽にご利用ください。

【日時】

◆遊びの広場・子育てサークル

毎週火・木曜日

午前9時30分〜11時

◆自由開放

毎週月・水・金・土曜日

午前9時30分〜11時

※育児相談・講話・絵本貸し出しなども随時行っています。

【対象】 市内在住の0〜3歳児とその親子

【申込締切】 4月14日(金)

※申込用紙はよねやま保育園にあります。詳しくはお問い合わせください。

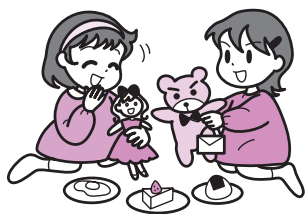
【申し込み・問い合わせ】

米山子育て支援センター

☎0220(55)5133

よねやま保育園

☎0220(55)3790



## 職員人事異動

### 退職

2月28日付

【市民生活部】▽健康推進課技

術主幹 可野邦

【医療局】▽米谷病院准看護師

三浦敏子

## 暮らしの情報

### 税務職員を募集します

仙台国税局では、東北の郷土に慣れ親しんだバイタリティあふれる職員を募集します。

【職種】 国税専門官

【受験資格】

- ①昭和54年4月2日から昭和60年4月1日生まれの人
- ②昭和60年4月2日以降生まれの人で次の(1)、(2)に該当する人

- (1)大学卒業および平成19年3月までに大学卒業見込みの人
- (2)人事院が(1)と同等の資格があると認める人

【申込受付期間】

4月3日(月)〜14日(金)

【申込書請求先】最寄りの税務

署または仙台国税局人事第

二課、人事院東北事務局

【第一次試験】6月11日(日)

【問い合わせ】

仙台国税局人事第二課

☎022(263)1111

佐沼税務署総務課

☎0220(22)2501

### 表示登記の日無料相談会

宮城県土地家屋調査士会登米支部では、4月1日の「表示登記の日」にちなみ、土地境界・土地建物表示登記などに関する無料相談会を開催します。お気軽にご相談ください。

【日時】 4月1日(土)

午前10時〜午後3時

【場所】 迫公民館

【相談内容】土地の境界や面積を知りたい、分筆や地目変更をしたい、建物を新築・増築・建替えをしたときの手続きなど

【問い合わせ】

宮城県土地家屋調査士会

登米支部長 沼倉郁郎

☎0220(53)1313

### 休日急患当番医

☎0220(22)2084(医師会)

○4月2日(日)

市立米谷病院(東和町)

☎0220(42)2007

【診療時間】 午前9時〜午後5時

【休日・夜間診療案内】

☎0229(24)2267

### テレビ放映のお知らせ

人気アニメ「サザエさん」で「春色ロマンの城下町」と題してサザエさん一家が登米町を訪れる内容で放送されます。

【日時】 4月2日(日)  
午後6時46分〜

【放送局】 仙台放送局  
(フジテレビ系列)

### 今日の表紙

3月3日から5日まで、中田町石森ふれあいセンターで「世界のおもちゃ展」登米展が開催されました。会場には世界各国から集められたおもちゃ1000点が展示され、訪れた子どもたちは世界のいろいろなおもちゃで楽しく遊んでいました。

