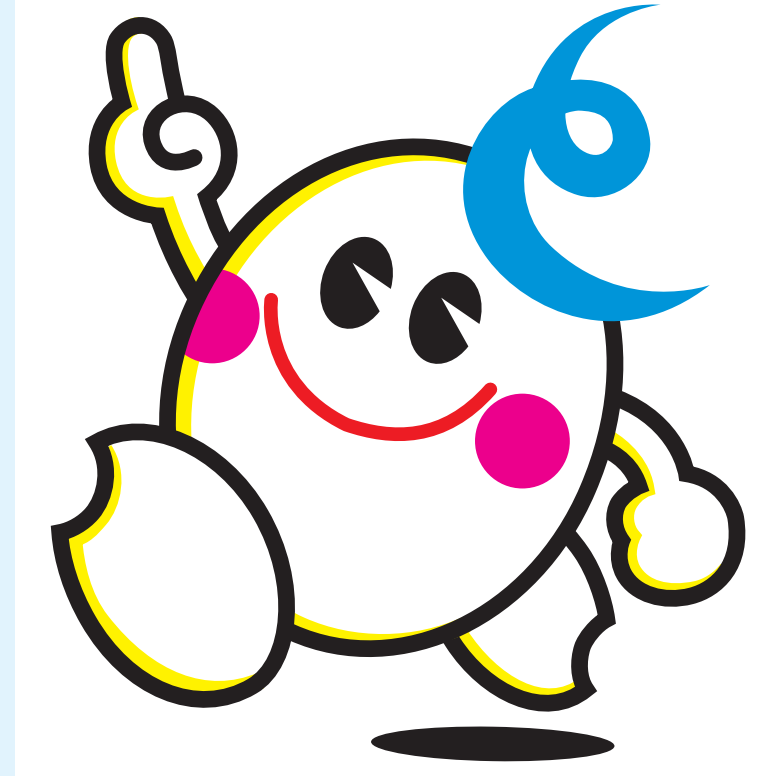


# 「とめ丸」に 決まる

市が重点施策に掲げている「協働のまちづくり」。そのキャラクターが『とめ丸』に決まりました。

キャラクターのデザイン公募は、県の青年育成推進事業「M・Y・Dream（マイドリーム）」の登米地区2期生（菅原達徳代表（追））が企画し、登米市を愛する人を応募資格に、昨年8月から9月まで全国に募集を呼び掛け。県内外から248点の応募がありました。



米粒を見立ててデザインされた「とめ丸」。市の協働キャラクターになりました

応募された作品は、市長や市内高校の生徒会長、新聞記者、青年団関係者らで構成する選考委員会で選考。その結果、神奈川県平塚市のグラフィックデザイナー小澤良明さんの作品『とめ丸』が最優秀賞に輝き採用されました。

採用された作品は、北上川の水の里をイメージした「とめ丸」のヘアスタイルで、体と足がひとめぼれの米の形をしています。また、指のポーズは「みんなで一緒になって一つのものをつくる」という協働の意味が込められています。

デザインの受賞者表彰式は2月23日、県登米合同庁舎で行われ、最優秀賞と優秀賞2作品の発表後、小澤さんに賞状と賞品が菅原代表から手渡されました。

なお、協働キャラクター『とめ丸』は、マイドリームから市に引き渡されましたので、市民皆さんや各種団体が協働のシンボルなどに使用することが出来ます。使用に当たっては手続きが必要ですので、詳しくは担当課までお問い合わせください。

【問い合わせ】

企画部市民活動支援課  
☎ 0220 (22) 2173

## 原動機付自転車・小型特殊自動車 ナンバープレート形状デザインの 投票をお願いします

登米市をPRする原動機付自転車および小型特殊自動車のナンバープレート形状のデザインを、市内に居住または通勤・通学している人を対象に募集したところ、合計6点の応募がありました。応募された作品の中から1点を採用し、今年の秋ごろから導入する予定です。選考については、市民皆さんの投票により決定・採用しますので、どしどし投票をお願いします。

1 風車の羽	登米市 あ 1234	2 渡り鳥とハート	登米市 あ 1234
3 米	水の里・登米市 あ 12-34	4 渡り鳥の羽	登米市 あ 1234
5 登米市の「と」	市 あ 1234	6 かえる	登米市 あ 1234

※上記のデザインは投票用に修整しています。

＝ 投票方法 ＝

①専用投票用紙による投票

各総合支所窓口で専用の投票用紙、投票箱を設置しています。お好きなナンバープレートの番号、住所、氏名、電話番号を記入の上、投票してください。なお、投票用紙は市のホームページからもダウンロードできます。

②はがき・ファクシミリによる投票

お好きなナンバープレートの番号、住所、氏名、電話番号を記入の上、投票してください。

【投票期限】4月30日（水）必着

【投票先・問い合わせ】

総務部税務課市民税係 ☎987-0511 登米市迫町佐沼字中江二丁目6番地1

☎ 0220 (22) 2163 FAX 0220 (22) 0239

「みやぎの明治村」にぎわい活性化事業

## フリーペーパー「もっす」を創刊

登米町の「みやぎの明治村」を活性化させるために、平成18年度から宮城大学、県、市、商工会、地元関係者が協力して、「みやぎの明治村にぎわい活性化事業」を行っています。今年度は、(※)フリーペーパー「もっす」の創刊に向けた取り組みを行い、企画発行編集会議（鈴木隆彦編集長）を立ち上げ、委員が自ら取材・編集し、3月に創刊号が完成しました。内容は登米町内の観光マップやイベント・店舗情報のほか、お得なクーポン券も盛り込まれています。

「もっす」は、登米総合支所、とよま観光物産センター「遠山之里」、みやぎ北上商工会登米支所などで入手できますので、「みやぎの明治村」の散策などにご活用ください。

(※)フリーペーパーとは？

駅や公共施設、商店などに置いてある無料の雑誌のことをいいます。

【問い合わせ】

宮城県登米地方振興事務所 地方振興部

☎ 0220 (22) 6125



登米町の魅力が盛りだくさんに掲載されているフリーペーパー「もっす」