

一人で悩まずに相談を

4月の「こころの相談」

- 眠れない、気分が落ち込む、イライラする
- 家庭や職場、学校などで対人関係がうまくいかない
- 人との付き合いがあっくうだ
- お酒がやめられない
- 物忘れが気になる、認知症による問題行動でどうしたらいいかわからない
- 精神疾患を抱えている本人や家族、関係者など

相談は無料で、秘密は守られます。また、事前に申し込みが必要です。 ※居住地以外のところでも相談できます。

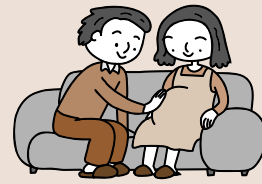
地区	日(曜)	場所	担当	申し込み電話番号
豊里	2日(金)	豊里健康管理センター	カウンセラー	☎ 0225 (76) 4113
米山	27日(火)	米山総合支所	カウンセラー	☎ 0220 (55) 2112
南方	20日(火)	南方保健センター	精神科医師	☎ 0220 (58) 2113
津山	20日(火)	津山ふれあいセンター	精神科医師	☎ 0225 (68) 3114

不明な点は、各総合支所市民福祉課 健康づくり係まで問い合わせください

母子健康手帳の交付と妊産婦相談

毎週月曜日  
8:30 ~ 11:30

母子健康手帳は原則として、住所地の総合支所市民福祉課健康づくり係で交付します。上記以外においては、事前にご連絡ください。また、妊産婦の健康相談も行っています。気軽に相談ください。電話での相談も、随時受け付けています。



4月の休日当番医・歯科休日当番医

月日	休日急患当番医 ☎ 0220 (22) 2084 (医師会)	歯科休日当番医
4/4(日)	市立よねやま病院 米山町 ☎ 0220 (55) 2011	市立よねやま病院 米山町 ☎ 0220 (55) 2011
11(日)	佐藤内科医院 迫町 ☎ 0220 (22) 2160	まつお歯科医院 迫町 ☎ 0220 (28) 2311
18(日)	三浦消化器内科 中田町 ☎ 0220 (34) 3611	東和歯科医院 東和町 ☎ 0220 (53) 3811
25(日)	新田診療所 迫町 ☎ 0220 (28) 3398	浅野歯科医院 南方町 ☎ 0220 (29) 6036
29(木)	わたなべ内科クリニック 迫町 ☎ 0220 (21) 5335	中江歯科クリニック 迫町 ☎ 0220 (22) 7767
○診療時間 9:00~17:00 ○休日・夜間診療案内 ☎ 0229 (24) 2267 (24時間)		○診療時間 9:00~17:00 【問い合わせ】 ※月曜~金曜日(休日を除く) 市民生活部健康推進課 ☎ 0220 (58) 2116

※当番医は、変更になることがあります。各医療機関に確認の上、受診してください。

**NEW STEPWGN**

5ナンバー 2.0i 家族のワクワク8シーター

●型式: DBA-RK1 2.0i SOHC i-VTEC+PGM-FI CVT (無段階変速AT車)/FF

●4WD仕様車(5速AT車)は27.0万円高

●75%減税 (FF) ●50%減税 (4WD)

Honda Cars 迫 佐沼店

TEL.0220(22)3390 ☎0120-339-063

登米市迫町佐沼字権ノ木5-1-3 ●営業時間/8:30~19:00 ●定休日/火曜日

http://dealer.honda.co.jp/hondacars-hasama/ E-MAIL: chasama.pmg17@honda-auto.ne.jp

厳選中古車展示中・全国からお車探しします!

Honda Cars 迫 佐沼店 中古車センター

TEL.0220(21)0115

登米市迫町佐沼字権ノ木3-6-12 ●営業時間/9:00~19:00 ●定休日/火曜日

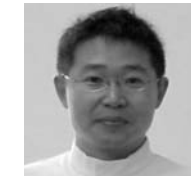
「登米市は自主財源を確保するため、広報とめめに有料広告を掲載しています」

当院は平成17年に開院し、今年で5年目になるクリニックです。太田と大谷の二人の医師で診療をしています(二人は、医学部学生時代の出席番号が隣同士だったため、名字が似ています)。二人とも内科全般を診ていますが、特に心臓や肺の病気に加わる循環器科・呼吸器科を専門的に診ています。心臓エコー検査や24時間心電図検査は、すぐに

医師二人で診療をしています



太田 潤 医師



大谷宏紀医師

とおた おおたに クリニックス(中田)

とめしのお医者さん No.4

市内には、市民の『かかりつけ医』として地域の医療を支え、医療の現場で活躍している医師がいます。今月号では、医師が専門としている診療科について、その特徴やおもな内容などを紹介します。

院内で検査できる体勢を整えています。通常、胸の痛みや動悸などの症状がある患者さんは、とても心配しますが、実際に検査してみると治療を必要としない場合が多くあります(不整脈の中には、むしろ治療しないで経過を観察した方がよい場合もあります)。当院では検査の結果、さらに専門治療が必要な場合は、栗原市瀬峰の県立循環器・呼吸器病センターや県内各地の病院への紹介、また、その病院で心臓手術や冠動脈ステント治療を受け入院した患者さんの積極的な受け入れも行っていきます。遠くの病院まで通わなくても検査はできますので、もし心配な症状がある場合は、お気軽にご相談ください。

おた おおたにクリニックデータ

住所: 中田町石森字加賀野二丁目25-24  
 電話: 0220 (35) 1161  
 診療科: 内科、循環器科、呼吸器科  
 診療時間: 午前 9:00~12:30  
 午後 2:30~ 6:00  
 休診日: 土曜日午後、日曜日、祝祭日  
 ※臨時休診もありますので、事前に電話で確認してください。

【問い合わせ】 市民生活部 地域包括医療推進室 ☎ 0220 (58) 2118

大切な“いのち”を守るため 献血にご協力ください

日	献血会場	時間	献血種別
4/5(月)	ヨークベニマル 佐沼店	10:10~12:00 13:00~16:30	全血
20(火)	迫保健センター 県登米合同庁舎	10:10~12:00 14:00~16:00	全血
30(金)	登米総合体育館(とよま蔵ジウム) 津山ふれあいセンター	10:00~12:00 14:00~16:00	全血

【問い合わせ】 市民生活部健康推進課 健康推進係 ☎ 0220 (58) 2116

ひとりで悩まないで! 登米いのちホッとテレホン

はなそう とめ ☎ 0120(870)108

登米いのちホッとテレホンは・・・

- 24時間いつでもかけられます。
- 名前を名乗る必要はありません。
- 特定の宗教や思想、政党とは関わりありません。
- 電話相談員は、2年間の研修を終了し、認定された人々です。

登米市産地産地消推進店

登米産黒毛和牛でしゃぶしゃぶ宴会を

株式会社 割烹くまがい

■本社/登米市中田中学校通り TEL.0220-34-5002(代)

■総合センター/中田総合支所通り TEL.0220-34-8707

■花泉営業所/一関市花泉町駅前通り TEL.0191-82-2946

株式会社 なかだ葬祭 誠香社

とよま蔵ジウム前「最大200名様可」 葬祭ホール とよま斎苑

TEL.0220-52-5677

祭壇大小+葬具一式/335,000円 光熱費全部含め(3日間)

中田庁舎前「全館無料」 葬祭会館 せいか苑

TEL.0220-34-4856

祭壇大小+葬具一式/200,000円(光熱費別途) 自宅葬も同じ値段です。

福祉葬儀一式15万円、自宅葬も同じ料金です。(生活保護世帯対象)

「登米市は自主財源を確保するため、広報とめめに有料広告を掲載しています」