

一人で悩まずに相談を

10月の「こころの相談」

- 眠れない、気分が落ち込む、イライラする
- 家庭や職場、学校などで対人関係がうまくいかない
- 人との付き合いがあっくうだ ●お酒がやめられない
- 物忘れが気になる、認知症による問題行動でどうしたらいいかわからない
- 精神疾患を抱えている本人や家族、関係者など

相談は無料で、秘密は守られます。また、事前に申し込みが必要です。※居住地以外でも相談できます。

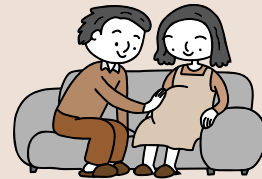
地区	日(曜)	場所	担当	申し込み電話番号
迫	29日(木)	迫保健センター	臨床心理士	☎ 0220 (22) 5554
中田	14日(水)	中田保健福祉会館	カウンセラー	☎ 0220 (34) 2311
豊里	2日(金)	豊里健康管理センター	カウンセラー	☎ 0225 (76) 4113
米山	23日(金)	米山総合支所	精神保健福祉士	☎ 0220 (55) 2112
石越	8日(木)	石越総合支所	精神科医師	☎ 0228 (34) 2112
南方	20日(火)	南方保健センター	精神科医師	☎ 0220 (58) 2113
津山	20日(火)	津山ふれあいセンター	精神科医師	☎ 0225 (61) 5011

不明な点は、各総合支所市民福祉課 健康づくり係まで問い合わせください

母子健康手帳の交付と妊産婦相談

毎週月曜日
8:30 ~ 11:30

母子健康手帳は原則として、住所地の総合支所市民福祉課健康づくり係で交付します。上記以外においでの際は、事前にご連絡ください。また、妊産婦の健康相談も行っています。気軽に相談ください。電話での相談も、随時受け付けています。



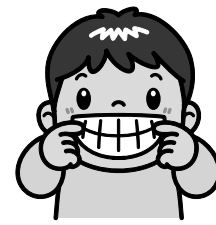
10月の休日当番医・歯科休日当番医

月日	休日急患当番医 ☎ 0220 (22) 2084 (医師会)	歯科休日当番医
10/11(日)	沼倉小児科医院 迫町 ☎ 0220 (22) 6100	かさま第2歯科医院 石越町 ☎ 0228 (34) 3887
12(祝)	八嶋中央診療所 石越町 ☎ 0220 (34) 2013	小寺歯科医院 豊里町 ☎ 0225 (76) 1214
18(日)	桜井医院 登米町 ☎ 0220 (52) 3936	さくら歯科医院 迫町 ☎ 0220 (22) 2210
25(日)	わたなべ内科クリニック 迫町 ☎ 0220 (21) 5335	東和歯科医院 東和町 ☎ 0220 (53) 3811

○診療時間 9:00~17:00
○休日・夜間診療案内 ☎ 0229 (24) 2267 (24時間)

○診療時間 9:00~17:00
【問い合わせ】※月曜~金曜日(休日を除く)
市民生活部健康推進課 ☎ 0220 (58) 2116

※当番医は、変更になることがあります。各医療機関に確認の上、受診してください。



佐々木 凜ちゃん
(豊里町新町・慎太郎さん)



菅原 康世くん
(豊里町下町・裕之さん)



佐藤 裕之介くん
(津山町横山6区・和広さん)



菅野 走太くん
(豊里町保手・浩治さん)



佐藤 駿成くん
(豊里町浦軒・昇さん)

8月18日の3歳児健診(3歳6か月~7か月児)でむし歯がなかった子は、豊里・津山地区で11人中7人でした



阿部 裕太郎くん
(津山町入沢・喜一さん)



千葉 亜依莉ちゃん
(津山町本町一丁目・由里子さん)



※()内には申し出があった保護者の名前を掲載しています。

大切な“いのち”を守るため 献血にご協力ください

10/3(土)	ロックシティ佐沼ショッピングセンター ※骨髓バンクの登録も受け付けします	10:00~12:00 13:00~16:30	全血
6(火)	迫保健センター 要予約 ☎ 0220 (22) 5554	10:00~11:00 13:00~15:00	全血
15(木)	ヨークベニマル佐沼店 県登米合同庁舎	10:10~12:00 13:00~14:00 10:10~12:00 13:00~14:00	全血

【問い合わせ】市民生活部健康推進課 健康推進係 ☎ 0220 (58) 2116

障害者就業相談のお知らせ

【相談日時】 10月27日(火)
午前 ①9時30分~ ②11時~
午後 ①1時30分~ ②3時~
【場所】 県東部保健福祉事務所 登米地域事務所
【申し込み】 予約制です。住所地の総合支所市民福祉課市民福祉係に申し込みください。
【問い合わせ】
▶福祉事務所生活福祉課 障害福祉係 ☎ 0220 (58) 5552
▶各総合支所市民福祉課 市民福祉係

エコドライブ、美しい環境とモビリティの楽しさを次世代へ。

毎日のコンパクト・ハイブリッド
New **INSIGHT**

6タイプ 車両本体価格 **189万円** (消費税抜き1,800,000円)
取得税・重量税 **免税**

型式: DAA-ZE2 1.3 SOHC i-VTEC-IMA PGM-FI 16バルブ マチタックS 鋼板塗油オートマチック車/FF
※価格は消費税込みの概算です。車検料、重量税(消費税を除く)、登録料など別途費用は別途必要です。車両本体価格は各インシット標準キット・標準工具・ジャッキ等の価格です。自動車リサイクル法の施行により、リサイクル料金が別途必要です。詳しくは当店へお問い合わせください。

Photo: G. メーカーオプション (999x) HDインターナビシステム、ETC車載器 (249万円) 標準車

PEANUTS © United Feature Syndicate, Inc. www.snoopy.co.jp

Honda Cars 迫 佐沼店
TEL.0220(22)3390 ☎ 0120-339-063
登米市迫町佐沼字橋ノ木5-1-3 ●営業時間: 9:30~19:00 ●定休日: 火曜日
http://dealer.honda.co.jp/hondacars-hasama/
E-MAIL: chasama.pmg17@honda-auto.ne.jp

厳選中古車展示中・全国からお車探しします!

Honda Cars 迫 佐沼店 中古車センター
TEL.0220(21)0115
登米市迫町佐沼字橋ノ木3-G-12 ●営業時間: 9:00~19:00 ●定休日: 火曜日

24時間365日受付 広告
まごころ込めてお手伝いいたします

42th Anniversary
(株)国分や葬祭店

経済産業大臣認可 全葬連 宮城県葬祭業協同組合加盟店
http://www.zensoren.or.jp/ http://www.miyagi-sougi.com/

提携協力団体: COOPみやぎ生協・JP日本郵政グループ労組・宮交共済会・JAM・勾当台クラブ・etc

[本社] ☎42-2105 ◆米谷店ショールーム ☎53-2323 [登米店] ☎52-3906

★飲んだ帰りは、ヤマトへお任せ下さい!! 広告

YAMATO 安全運転でお届けします

宮城県公安委員会 認定第236号 **ヤマト運転代行** 携帯OK!

☎0220-22-5559 携帯090-4313-4915

「登米市は自主財源を確保するため、広報とめに有料広告を掲載しています」

「登米市は自主財源を確保するため、広報とめに有料広告を掲載しています」