

一人で悩まずに相談を

9月の「こころの相談」

- 眠れない、気分が落ち込む、イライラする
- 家庭や職場、学校などで対人関係がうまくいかない
- 人との付き合いがおっくうだ
- お酒がやめられない
- 物忘れが気になる、認知症による問題行動でどうしたらいいかわからない
- 精神疾患を抱えている本人や家族、関係者など

相談は無料で、秘密は守られます。また、事前に申し込みが必要です。※居住地以外のところでも相談できます。

地区	日(曜)	場所	担当	申し込み電話番号
迫	24日(木)	迫保健センター	精神科医師	☎ 0220 (22) 5554
登米	11日(金)	登米総合支所	カウンセラー	☎ 0220 (52) 5054
東和	15日(火)	東和総合支所	精神科医師	☎ 0220 (53) 4112
豊里	4日(金)	豊里健康管理センター	カウンセラー	☎ 0225 (76) 4113
米山	25日(金)	米山総合支所	精神保健福祉士	☎ 0220 (55) 2112
石越	10日(木)	石越総合支所	精神科医師	☎ 0228 (34) 2112
南方	18日(金)	南方保健センター	精神保健福祉士	☎ 0220 (58) 2113

不明な点は、各総合支所市民福祉課 健康づくり係までお問い合わせください

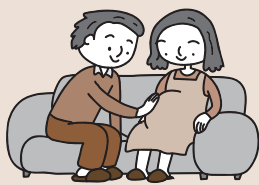
母子健康手帳の交付と妊産婦相談

毎週月曜日
8:30 ~ 11:30

母子健康手帳は原則として、住所地の総合支所市民福祉課健康づくり係で交付します。

上記以外においでの際は、事前にご連絡ください。

また、妊産婦の健康相談も行っています。気軽にご相談ください。電話での相談も、随時受け付けています。



9月の休日当番医・歯科休日当番医

月日	休日急患当番医 ☎ 0220 (22) 2084 (医師会)	歯科休日当番医
9/6(日)	市立豊里病院 豊里町 ☎ 0225 (76) 2023	市立豊里病院 豊里町 ☎ 0225 (76) 2023
13(日)	遊佐内科胃腸科医院 迫町 ☎ 0220 (22) 2177	ちば歯科クリニック 迫町 ☎ 0220 (22) 6007
20(日)	佐幸医院 迫町 ☎ 0220 (22) 7003	かがの歯科医院 中田町 ☎ 0220 (35) 2552
21(祝)	おおたおおたにクリニック 中田町 ☎ 0220 (35) 1161	佐藤歯科医院 豊里町 ☎ 0225 (76) 0220
22(休)	やすらぎの里サングリニック 南方町 ☎ 0220 (29) 6060	さとう歯科医院 迫町 ☎ 0220 (22) 8133
23(祝)	菅原内科クリニック 迫町 ☎ 0220 (22) 0888	なかつやま歯科医院 米山町 ☎ 0220 (55) 2755
27(日)	新田診療所 迫町 ☎ 0220 (28) 3398	津山歯科診療所 津山町 ☎ 0225 (68) 3244

○診療時間 9:00~17:00
○休日・夜間診療案内 ☎ 0229 (24) 2267 (24時間)

○診療時間 9:00~17:00
【問い合わせ】※月曜~金曜日(休日を除く)
市民生活部健康推進課 ☎ 0220 (58) 2116

※当番医は、変更になることがあります。各医療機関に確認の上、受診してください。



太田 一真くん
(迫町萩洗・浩二さん)



千葉 權己くん
(迫町舟橋・敏郎さん)



小野寺 絢音ちゃん
(迫町一市・純さん)



尾形 樹人くん
(迫町駒木・茂樹さん)



齋須 来美ちゃん
(迫町錦西・隆裕さん)



尾形 紗彩ちゃん
(迫町上沢・明広さん)



尾形 美月ちゃん
(迫町永田・廣之さん)



高石 娃李ちゃん
(迫町駒林・進さん)



白旗 風花ちゃん
(迫町大綱東・崇敬さん)



白旗 紗佳ちゃん
(迫町大綱東・崇敬さん)

※()内には申し出があった保護者の名前を掲載しています。



7月8日の
3歳児健診(3歳
6か月~7か月児)で
むし歯がなかった
子は、迫地区で
14人中10人
でした



大切な“いのち”を守るため

献血にご協力ください



9/5(土)	ロックシティ佐沼 ショッピングセンター ※骨髓バンクの登録も受け付けます	10:00~12:00 ----- 13:00~17:00	全血
11(金)	迫リコ一(株)	10:10~12:00	全血

【問い合わせ】市民生活部健康推進課 健康推進係
☎ 0220 (58) 2116

障害者就業相談のお知らせ

【相談日時】9月24日(木)
午前 ①9時30分~ ②11時~
午後 ①1時30分~ ②3時~

【場所】県東部保健福祉事務所 登米地域事務所

【申し込み】予約制です。住所地の総合支所市民福祉課市民福祉係に申し込みください。

【問い合わせ】

▶福祉事務所生活福祉課 障害福祉係
☎ 0220 (58) 5552

▶各総合支所市民福祉課 市民福祉係



エコドライブ、美しい環境とモビリティの楽しさを次世代へ。

毎日のコンパクト・ハイブリッド
New **INSIGHT**

Gタイプ 車両本体価格
189,000円 (消費税抜き1,800,000円)

取得税・重量税 **免税**

Honda Green machine 001

TEL.0220(22)3390 ☎0120-339-063
登米市迫町佐沼字権ノ木5-1-3 ●営業時間: 8:30~19:00 ●定休日/火曜日
http://dealer.honda.co.jp/hondacars-hasama/
E-MAIL: chasama.pmg17@honda-auto.ne.jp

厳選中古車展示中・全国からお車探します!

Honda Cars 迫 佐沼店 中古車センター
TEL.0220(21)0115
登米市迫町佐沼字権ノ木3-6-12 ●営業時間: 9:00~19:00 ●定休日/火曜日

「登米市は自主財源を確保するため、広報とめに有料広告を掲載しています」

介護用品販売・レンタル・住宅改修

合同会社 **ほーぷ**

宮城県登米市迫町佐沼字南元丁41-5
代表社員.....佐久田和尋(登米町)
業務執行社員.....篠原 修(豊里町)
業務執行社員.....遊佐 成美(迫町)

TEL.0220-23-0340
FAX.0220-23-0341
営業時間/AM9:00~PM5:00 定休日/水曜日

福祉車輛も貸し出し致します。

「登米市は自主財源を確保するため、広報とめに有料広告を掲載しています」

お彼岸です! 準備はできてますか?

お彼岸用品特売中!

42th Anniversary

(株)国分や葬祭店

経済産業大臣認可 全葬連 宮城県葬祭業協同組合加盟店
http://www.zensoren.or.jp/ http://www.miyagi-sougi.com/

提携協力団体/COOPみやぎ生協・JP日本郵政グループ・宮交共済会・JAM・勾当台クラブ・etc

【本社】☎42-2105 ◆米谷店ショールーム ◆葬祭会館元町ホール ☎53-2323 [登米店]☎52-3906