

一人で悩まずに相談を

8月の「こころの相談」

- 眠れない、気分が落ち込む、イライラする
- 家庭や職場、学校などで対人関係がうまくいかない
- 人との付き合いがおっくうだ
- お酒がやめられない
- 物忘れが気になる、認知症による問題行動でどうしたらいいかわからない
- 精神疾患を抱えている本人や家族、関係者など

相談は無料で、秘密は守られます。また、事前に申し込みが必要です。※居住地以外のところでも相談できます。

地区	日(曜)	場所	担当	申し込み電話番号
中田	12日(水)	中田保健福祉会館	カウンセラー	☎ 0220 (34) 2311
豊里	10日(月)	豊里健康管理センター	カウンセラー	☎ 0225 (76) 4113
米山	28日(金)	米山総合支所	精神保健福祉士	☎ 0220 (55) 2112
石越	6日(木)	石越総合支所	精神科医師	☎ 0228 (34) 2112
南方	18日(火)	南方保健センター	精神科医師	☎ 0220 (58) 2113
津山	18日(火)	津山ふれあいセンター	精神科医師	☎ 0225 (61) 5011

8月の休日当番医・歯科休日当番医

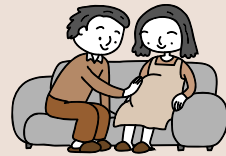
月日	休日急患当番医 ☎ 0220 (22) 2084 (医師会)	歯科休日当番医
8/9(日)	大坂医院 中田町 ☎ 0220 (34) 6625	フジ歯科クリニック 迫町 ☎ 0220 (22) 7751
16(日)	上杉皮膚科医院 迫町 ☎ 0220 (21) 1380	高橋歯科クリニック 迫町 ☎ 0220 (22) 7411
23(日)	おおともクリニック 津山町 ☎ 0225 (68) 3210	高橋歯科医院 登米町 ☎ 0220 (52) 3210
30(日)	島医院 南方町 ☎ 0220 (29) 6056	ホワイト歯科医院 迫町 ☎ 0220 (22) 8145
○診療時間 9:00~17:00 ○休日・夜間診療案内 ☎ 0229 (24) 2267 (24時間)		○診療時間 9:00~17:00 【問い合わせ】※月曜~金曜日(休日を除く) 市民生活部健康推進課 ☎ 0220 (58) 2116

※当番医は、変更になることがあります。各医療機関に確認の上、受診してください。

母子健康手帳の交付と妊産婦相談

毎週月曜日
8:30 ~ 11:30

母子健康手帳は原則として、住所地の総合支所市民福祉課健康づくり係で交付します。上記以外においでの際は、事前にご連絡ください。また、妊産婦の健康相談も行っています。気軽にご相談ください。電話での相談も、随時受け付けています。



大内 凛ちゃん (迫町鉄砲丁・丞さん)



伊藤 わかばちゃん (迫町坂戸・謙二さん)



阿部 芹奈ちゃん (迫町大綱南・貴裕さん)



浅野 花音ちゃん (迫町江合・政彦さん)



菅原 かさねちゃん (迫町三方島・和幸さん)



佐藤 侑くん (迫町鉄砲丁・直之さん)



佐々木 和佳ちゃん (迫町西表・博さん)



加藤 そらちゃん (迫町永田・篤さん)



武川 裕奈ちゃん (迫町駅前・吉孝さん)



鈴木 琉久斗くん (迫町永田・和人さん)

◇おわびと訂正
 広報とめ7月21日号に誤りがありました。おわびして訂正いたします。
 ・6ページ「ムシ歯のない子」
 【登米町入谷】
 (正) 芳賀大夢くん
 (誤) 芳賀大賀くん

※()内には申し出があった保護者の名前を掲載しています。



6月10日の3歳児健診(3歳6か月~7か月児)でむし歯がなかった子は、迫地区で16人中10人でした



大切な“いのち”を守るため 献血にご協力ください

8/1(土)	ロックシティ 佐沼ショッピングセンター ※骨髓バンクの登録も受け付けします	10:00~12:00 13:00~17:00	全血
7(金)	J.A.みやぎ登米 迫本店 国立療養所東北新生園	10:10~12:00 14:00~16:00	全血
23(日)	ヨークベニマル 佐沼店	10:00~12:00 13:00~16:30	全血

【問い合わせ】市民生活部健康推進課 健康推進係 ☎ 0220 (58) 2116

障害者就業相談のお知らせ

【相談日時】 8月25日(火)
 午前 ①9時30分~ ②11時~
 午後 ①1時30分~ ②3時~
 【場所】 県東部保健福祉事務所 登米地域事務所
 【申し込み】 予約制です。お住まいの町域の総合支所市民福祉課市民福祉係にお申し込みください。
 【問い合わせ】
 ▶福祉事務所生活福祉課 障害福祉係 ☎ 0220 (58) 5552
 ▶各総合支所市民福祉課 市民福祉係

エコドライブ、美しい環境とモビリティの楽しさを次世代へ。

5Seater — よりスポーティに、アクティブに。5人乗りツアラー、RST登場。

New **STREAM** 登場

RST 主要装備
 ●フロントグリル(メッシュタイプ) ●エアロリアンバー・6アンダーカパー
 ●大型テールゲートスロイラー ●17インチ軽量アルミホイール ほか
 (ハイマウント・ストップランプ内蔵)

型式:DBA-FN6 1.8 SOHC i-VTEC+PGM-FI
 5速AT+パドルシフト車/FF

212.0万円 ※1
 (消費税別) (2,019,048円)

■プレミアムホワイトパール、プレミアムミスティックナイトパール、スーパープラチナメタリックは3,675万円高 (消費税別)

※1 価格は消費税込みの価格です。保険料、税金(消費税を除く)、登録などに伴う諸費用、リサイクル料金は別途必要です。■価格は標準工具・ジャッキ・スペアタイヤ付の価格です。■販売店でセットする付属品は別途です。価格には特別装備以外のメーカーオプション及びディーラーオプションの価格は含まれておりません。■車両本体のみでも購入できます。■詳しくは当店へお問い合わせ下さい。

HONDA
Honda Cars 迫 佐沼店
 TEL.0220(22)3390 ☎ 0120-339-063
 登米市迫町佐沼字梅ノ木5-1-3 ●営業時間 / 8:30~19:00 ●定休日 / 火曜日
 http://dealer.honda.co.jp/hondacars-hasama/
 E-MAIL : chasama.pmg17@honda-auto.ne.jp

厳選中古車展示中・全国からお車探しします!
Honda Cars 迫 佐沼店 中古車センター
 TEL.0220(21)0115
 登米市迫町佐沼字梅ノ木3-6-12 ●営業時間 / 9:00~19:00 ●定休日 / 火曜日

「登米市は自主財源を確保するため、広報とめに有料広告を掲載しています」

介護のことでお悩みの方、お気軽にご相談ください。

(株)宮城登米広域介護サービス

☎ (本社)0220-23-2345
 http://www.kaigoservice.co.jp

介護の仕事に興味のある方、介護の資格(ホームヘルパー2級)を取得したい方は左記までお気軽にお問い合わせください。

「登米市は自主財源を確保するため、広報とめに有料広告を掲載しています」