

一人で悩まずに相談を

7月の「こころの相談」

- 眠れない、気分が落ち込む、イライラする
- 家庭や職場、学校などで対人関係がうまくいかない
- 人との付き合いがおっくうだ
- お酒がやめられない
- 物忘れが気になる、認知症による問題行動でどうしたらいいかわからない
- 精神疾患を抱えている本人や家族、関係者など

相談は無料で、秘密は守られます。また、事前に申し込みが必要です。※居住地以外でも相談できます。

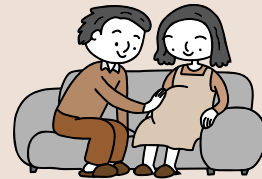
地区	日(曜)	場所	担当	申し込み電話番号
迫	30日(木)	迫保健センター	臨床心理士	☎ 0220 (22) 5554
登米	10日(金)	登米総合支所	カウンセラー	☎ 0220 (52) 5054
東和	21日(火)	東和総合支所	精神科医師	☎ 0220 (53) 4112
豊里	3日(金)	豊里健康管理センター	カウンセラー	☎ 0225 (76) 4113
米山	17日(金)	米山総合支所	精神保健福祉士	☎ 0220 (55) 2112
石越	9日(木)	石越総合支所	精神科医師	☎ 0228 (34) 2112
南方	10日(金)	南方保健センター	精神保健福祉士	☎ 0220 (58) 2113

不明な点は、各総合支所市民福祉課 健康づくり係までお問い合わせください

母子健康手帳の交付と妊産婦相談

毎週月曜日
8:30 ~ 11:30

母子健康手帳は原則として、住所地の総合支所市民福祉課健康づくり係で交付します。上記以外においでの際は、事前にご連絡ください。また、妊産婦の健康相談も行っています。気軽にご相談ください。電話での相談も、随時受け付けています。



7月の休日当番医・歯科休日当番医

月日	休日急患当番医 ☎ 0220 (22) 2084 (医師会)		歯科休日当番医	
7/5(日)	市立米谷病院	東和町 ☎ 0220 (42) 2007	市立米谷病院	東和町 ☎ 0220 (42) 2007
12(日)	佐幸医院	迫町 ☎ 0220 (22) 7003	佐藤歯科医院	豊里町 ☎ 0225 (76) 0220
19(日)	佐藤内科医院	迫町 ☎ 0220 (22) 2160	かがの歯科医院	中田町 ☎ 0220 (35) 2552
20(祝)	二瓶内科胃腸科医院	迫町 ☎ 0220 (22) 6508	登米中田佐藤歯科クリニック	中田町 ☎ 0220 (34) 4888
○診療時間 9:00~17:00 ○休日・夜間診療案内 ☎ 0229 (24) 2267 (24時間)			○診療時間 9:00~17:00 【問い合わせ】※月曜~金曜日(休日を除く) 市民生活部健康推進課 ☎ 0220 (58) 2116	

※当番医は、変更になることがあります。各医療機関に確認の上、受診してください。

武川 優月ちゃん (迫町駅前・秀和さん)
永埜 結理ちゃん (迫町光ヶ丘東・淳さん)
佐藤 雅哉くん (迫町上沢・貴章さん)
佐々木 碧生くん (迫町八幡・友則さん)
田村 海翔くん (迫町光ヶ丘東・憲一さん)
堀内 敢太くん (迫町横丁・昌和さん)
上野 莉緒ちゃん (迫町山の内・宏さん)
蓮沼 大樹くん (迫町横丁・正則さん)
木村 颯汰くん (迫町大網南・勝憲さん)
工藤 絢平くん (迫町八幡・秀郎さん)
千葉 颯大くん (迫町仮屋・明さん)

5月20日の
3歳児健診(3歳6か月~7か月児)で
むし歯がなかった
子は、迫地区で
13人中11人
でした

※()内には申し出があった保護者の名前を掲載しています。

大切な“いのち”を守るため 献血にご協力ください

7/4(土)	ロックシティ佐沼ショッピングセンター ※骨髓バンクの登録も受け付けします	10:00~12:00 13:00~17:00	全血
6(月)	豊里多目的研修センター	15:00~16:00	全血
14(火)	社会福祉法人恵泉会 若草園	10:30~11:10	全血
	東京発條(株)宮城工場 東和総合支所	12:40~15:00 16:00~17:00	

【問い合わせ】市民生活部健康推進課 健康推進係 ☎ 0220 (58) 2116

障害者就業相談のお知らせ

【相談日時】 7月28日(火)
午前 ①9時30分~ ②11時~
午後 ①1時30分~ ②3時~

【場所】 県東部保健福祉事務所 登米地域事務所

【申し込み】 予約制です。お住まいの町域の総合支所市民福祉課市民福祉係にお申し込みください。

【問い合わせ】
▶福祉事務所生活福祉課 障害福祉係 ☎ 0220 (58) 5552
▶各総合支所市民福祉課 市民福祉係

エコドライブ、美しい環境とモビリティの楽しさを次世代へ。

New FREED ジャストセレクション

フリード 6エアロ ジャストセレクション 7人乗り

型式: DBA-G33 1.8 S SOHC VTEC-E PGM-FI CVT車/FF

1,999,000円 (消費税別 1,903,810円)

Honda Cars 迫 佐沼店
TEL.0220(22)3390 ☎ 0120-339-063

Honda Cars 迫 佐沼店 中古車センター
TEL.0220(21)0115

宮城県葬祭業協同組合加盟店

42th Anniversary (株)国分や葬祭店

ブラックフォーマルの必需品 お持ちですか?

盆提灯展示中

本社 ☎ 42-2105 米谷店ショールーム ☎ 53-2323 [登米店] ☎ 52-3906

「登米市は自主財源を確保するため、広報とめに有料広告を掲載しています」

「登米市は自主財源を確保するため、広報とめに有料広告を掲載しています」