

東和・登米地域包括支援センター

です。

地域包括支援センターは
65歳以上の方の相談窓口です。



地域包括支援センターは、保健、介護、福祉という3分野の専門職が連携し、市町村や地域の医療機関、介護（介護予防）サービス事業者、ボランティアなどと協力しながら地域の高齢者のさまざまな相談に対応する機関です。お気軽にご相談ください。

<連絡先>

名称

登米市東和・登米地域包括支援センター

場所

東和総合支所内 ☎

0220-53-4811

場所

登米総合支所内 ☎

0220-52-5090

認知症サポーター養成講座を 行います！

認知症は誰でもかかる可能性のある病気で特別な病気ではありません。

認知症になっても安心して暮らせるまちづくりを目指し

認知症サポーター養成講座を行います。

あなたも認知症を正しく理解して、認知症の人や家族を
温かく見守る応援者（認知症サポーター）になりませんか？

- 日時：令和5年4月19日（水）
10時～11時30分まで 90分
- 場所：登米公民館 2階 和室
- 受講料：無料

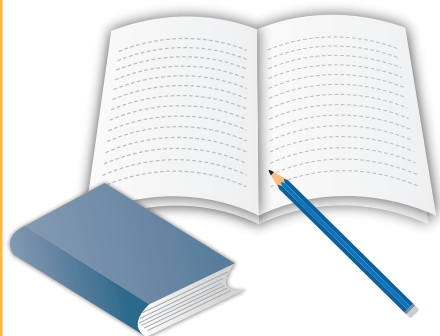
★何回受講しても構いません。
どちらにお住いの方でもどうぞ
申し込みは
地域包括支援センターまで

ご希望ありましたら
上記以外でも
出向きます。

認知症を学び地域を支え合いましょう



エンディングノート



いずれ、誰しも訪れる死に備えて自分に関する
様々な情報を書き残すためのノートの事です。

認知症になってしまいうちに、病気になる前に
自分の意思がしっかりしているうちに延命治療を
望むかなど、家族に伝えておきたい事を記して
おいてはどうでしょうか？

★ノート希望の方は地域包括支援センターまで