

ご相談ください!

もの忘れがひどく
なってきた
お金の管理に自信が
なくなってきた。

もしかして認知症?
どこに相談したら
いいの?

ご近所で怒鳴り声が
聞こえる
もしかして虐待を
受けているかも…?



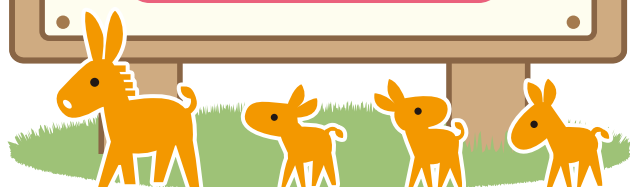
ご近所のおばあさんが
最近調子がおかしくて
ちょっと心配。

介護保険を
使うには
どうしたら
いいの?

介護は必要ないけれど
体力低下は不安です。
いつまでも元気でいたい。

寸劇を交えた認知症の
講話を行っています。

事前にお申込み下さい



\\ 私たちがサポートします //

相談には、保健師、看護師、社会福祉士、主任ケアマネジャーなどの専門職が連携し、総合的な支援を行います。お気軽にご相談下さい。



東和・登米地域包括支援センター

です。

地域包括支援センターは
65歳以上の方の相談窓口です。



地域包括支援センターは、保健、介護、福祉という3分野の専門職が連携し、市町村や地域の医療機関、介護（介護予防）サービス事業者、ボランティアなどと協力しながら地域の高齢者のさまざまな相談に対応する機関です。お気軽にご相談ください。

<連絡先>

名称	登米市東和・登米地域包括支援センター		
場所	東和総合支所内	☎	0220-53-4811
場所	登米総合支所内	☎	0220-52-5090